



GÉO-COLLABOREZ !

Dynamisez votre enseignement de la géographie

Twitter

#GeoFlash

Echangez

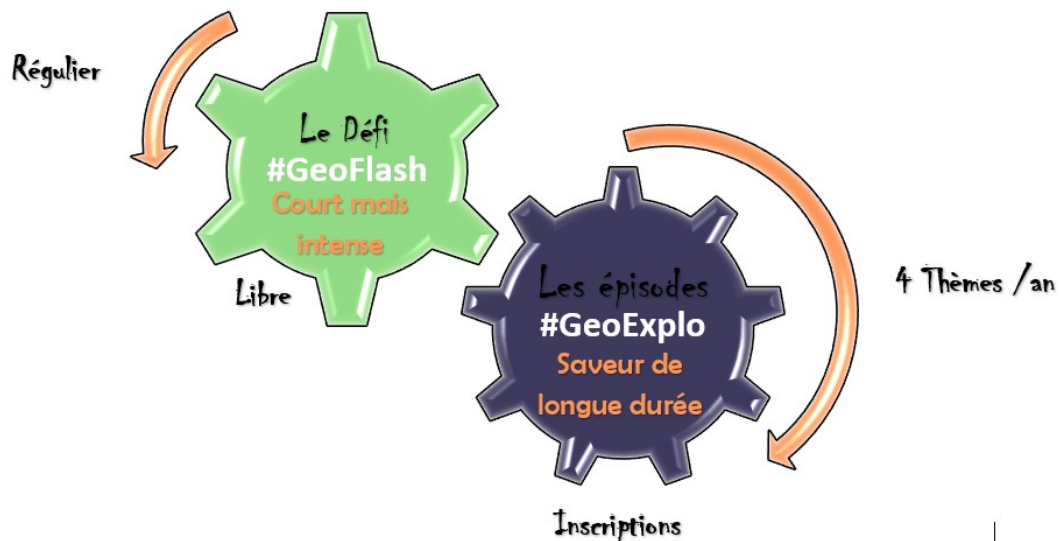
#GeoExplo

ECHANGES AVEC
UNE CLASSE
AUTOUR
D'ACTIVITÉS
ECHANGES DE
PHOTOS
PROBLÉMATISÉES

COURT, RÉGULIER, 4 EPISODES
SANS INSCRIPTION

POUR S'INSCRIRE ET EN SAVOIR PLUS :
[HTTP://WWW.AC-GRENOBLE.FR/IEN.ST-GERVAIS/SPIP.PHP?
ARTICLE2260](http://www.ac-grenoble.fr/i.en.st-gervais/spip.php?article2260)

@GeoDeclic se décline en deux formats complémentaires ou indépendants mais toujours collaboratifs



#GeoFlash

Des échanges libres entre classes

Des temps dynamiques où l'on interroge son propre territoire selon les thèmes des programmes en comparant avec des territoires plus lointains.

Sans inscription, on échange quand on veut en suivant le fil Twitter dédié @GeoDeclic.

#GeoExplo

Des explorations guidées et des échanges avec une classe partenaire

Les appariements seront réalisés par @GeoDeclic en fonction des choix portés sur le formulaire d'inscription.

Interrogez votre propre territoire et en le comparant avec d'autres débutez une cartographie du territoire national et peut-être plus.

- Une progression propose un temps de découverte et quatre épisodes thématiques cohérents entre eux.
- Des activités guidées pour chaque épisode qui vous permettront d'aborder progressivement, les différentes parties du programme de géographie du cycle 3.
- Les épisodes seront mis à disposition avant chaque période.

Découverte	Épisode 2	Épisode 3	Épisode 4	Épisode 5
septembre octobre	novembre décembre	décembre février	février avril	avril juin

Etape 1

Inscription au dispositif
#GeoExplo

#GeoRando #GeoStats #GeoConso #GeoCarte

Etape 2

Présentation aux élèves de #GéoFlash (construire quelques automatismes : observations, problématiques...)



Mon espace

Mon espace partagé

Mon espace économique

Mon espace relié au monde

Etape 3

Premiers échanges avec la classe partenaire pour faire connaissance (textes, photos, vidéo...)

Mon espace est-il organisé ?

Enquête sur le terrain :
- Observations ciblées
- Lecture de plan
- Schématisation

Mon espace est-il partagé ?

- Traitement de données
- Enquêtes locales sur les filières commerciales ...
- Élaboration de graphiques

Mon espace est-il suffisant ?

- Traitement d'informations

Mon espace est-il connecté ?

- Enquête sur les réseaux de transports et de communications qui relient mon espace au monde
- Interconnexion des réseaux



A la fin de chaque épisode, un GéoBadge !

→ A l'inscription vous obtiendrez l'indispensable **Badge Participant** qui confirme votre inscription et donc votre participation.

→ Chaque épisode réalisé vous permet de remporter un **Geobadge** correspondant au thème traité. Afin de l'obtenir, postez une photo de votre travail sur twitter avec la balise de l'épisode (#georando, #geostats, #geoconso ou #geocarte) et le nom du compte @geodecllic.

→ Les 5 Geobadges gagnés, tu obtiens officiellement le **diplôme** et le badge #GéoExplo

En savoir plus et s'inscrire :

<http://www.ac-grenoble.fr/ien.st-gervais/spip.php?article2260>