



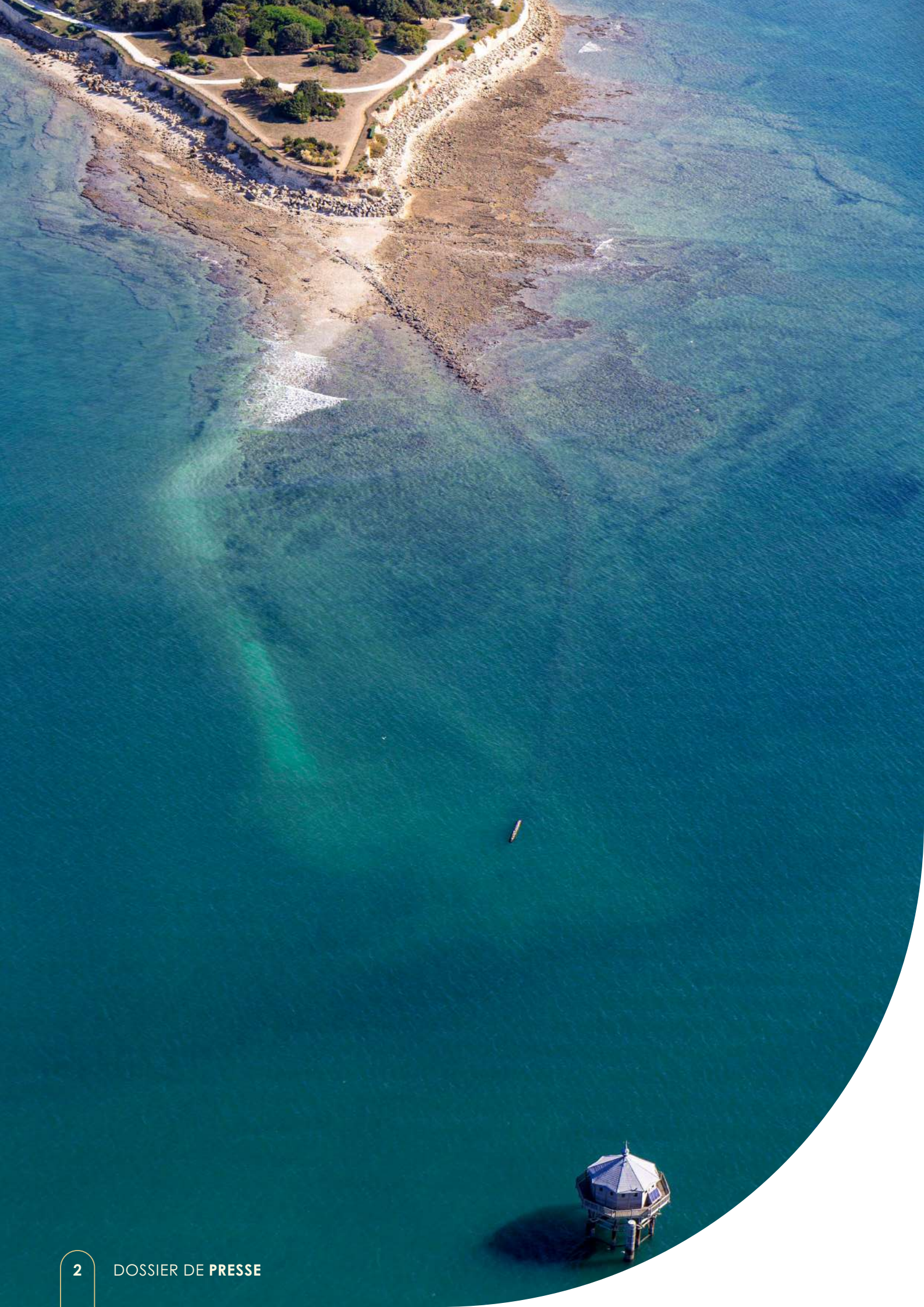
# la rochelle incontournables & inspirations

dossier  
de presse



nous  
la rochelle

OFFICE DE TOURISME



# sommaire

<b>La Rochelle, ville au caractère bien trempé</b>	<b>p. 4</b>
<b>5 bonnes raisons de faire escale à La Rochelle</b>	<b>p. 7</b>
<b>flâneries urbaines et patrimoine : les incontournables</b>	<b>p. 9</b>
<b>ecapades nature</b>	<b>p. 17</b>
<b>hisser la grand voile</b>	<b>p. 20</b>
<b>côté terre</b>	<b>p. 23</b>
<b>une destination durable à explorer en douceur</b>	<b>p. 24</b>
<b>gastronomie et savoir-faire</b>	<b>p. 31</b>
<b>shopping 100 % rochelais</b>	<b>p. 37</b>
<b>La Rochelle, terre d'événements</b>	<b>p. 39</b>



## Crédits photos :

La Rochelle Tourisme & Événements, Farid Makhoulf, Kosmos, Claudie Léger, 1duvetpour2, Julien Chauvet, Into the waves, Clo et Clem, Les Conteurs, InstapadesStudio, Les Coflocs, Antichambre, CRTNA, Autofocusprod, F. Giraudon, A. Autexier, Drovel, DR.



# La Rochelle une ville verte

au caractère bien  
trempé entre océan  
et marais

La Rochelle, destination Atlantique ancrée entre terre et mer propose un véritable océan d'exploration pour les sportifs et visiteurs en quête de **grand air** (iodé), de **patrimoine** (remarquable), de **nature** (préservée) et de  **douceur** (de vivre). Une destination à taille humaine, conviviale et dynamique tout l'année !





Située au cœur de la côte Atlantique, à 2h30 en train de Paris, entre Nantes et Bordeaux, La Rochelle et son agglomération se découvrent à toutes les saisons. **La ville blanche** est un véritable point de départ pour faire escale au cœur des destinations qui gravitent autour d'elle : Vendée, Marais Poitevin, Rochefort, les îles de Ré, d'Oléron, d'Aix...

Il suffit de flâner sur le **Vieux-Port** ou dans le centre historique de La Rochelle pour observer son patrimoine architectural prestigieux, ses **fameuses tours** et ses autres trésors qui ne demandent qu'à être découverts.

**Une ville à taille humaine** où se laisser porter afin d'apprécier une ambiance unique, colorée et savoureuse. Les produits du terroir et spécialités locales garnissent les étals de ses marchés, et se retrouvent sur toutes ses bonnes tables dont certaines gastro'.

**Quelques jours à La Rochelle suffisent pour comprendre combien elle est dynamique.**

**Une terre de grands événements qui rythment la ville tout au long de l'année : Grand Pavois, Francofolies, Festival International du Film...**



## Une destination dynamique et résolument sportive !

Ville cyclable pionnière en matière de vélos en libre-service, une destination qui accueille le **1<sup>er</sup> port de plaisance** de la côte Atlantique et ses navigateurs, la ville où est organisé l'un des plus importants Marathon de France et son Stade Rochelais, champion d'Europe de rugby : à La Rochelle, chacun son sport !

Autour de La Rochelle de nombreuses communes paisibles et pleines de surprises sont à découvrir à pied ou à vélo grâce aux célèbres vélos jaunes et ses **230 kilomètres de pistes cyclables**. Des itinéraires qui parcourent la ville, longent la côte ou traversent les paysages charentais, les **marais** et les **4 réserves naturelles** du territoire qui protègent des centaines d'espèces.

La cité maritime compte **4 ports et 3 plages dans la ville**, soit de nombreuses possibilités de s'adonner à des activités nautiques ou de faire escale à **Fort Boyard ou sur les îles** qui l'entourent et promettent bien des découvertes.



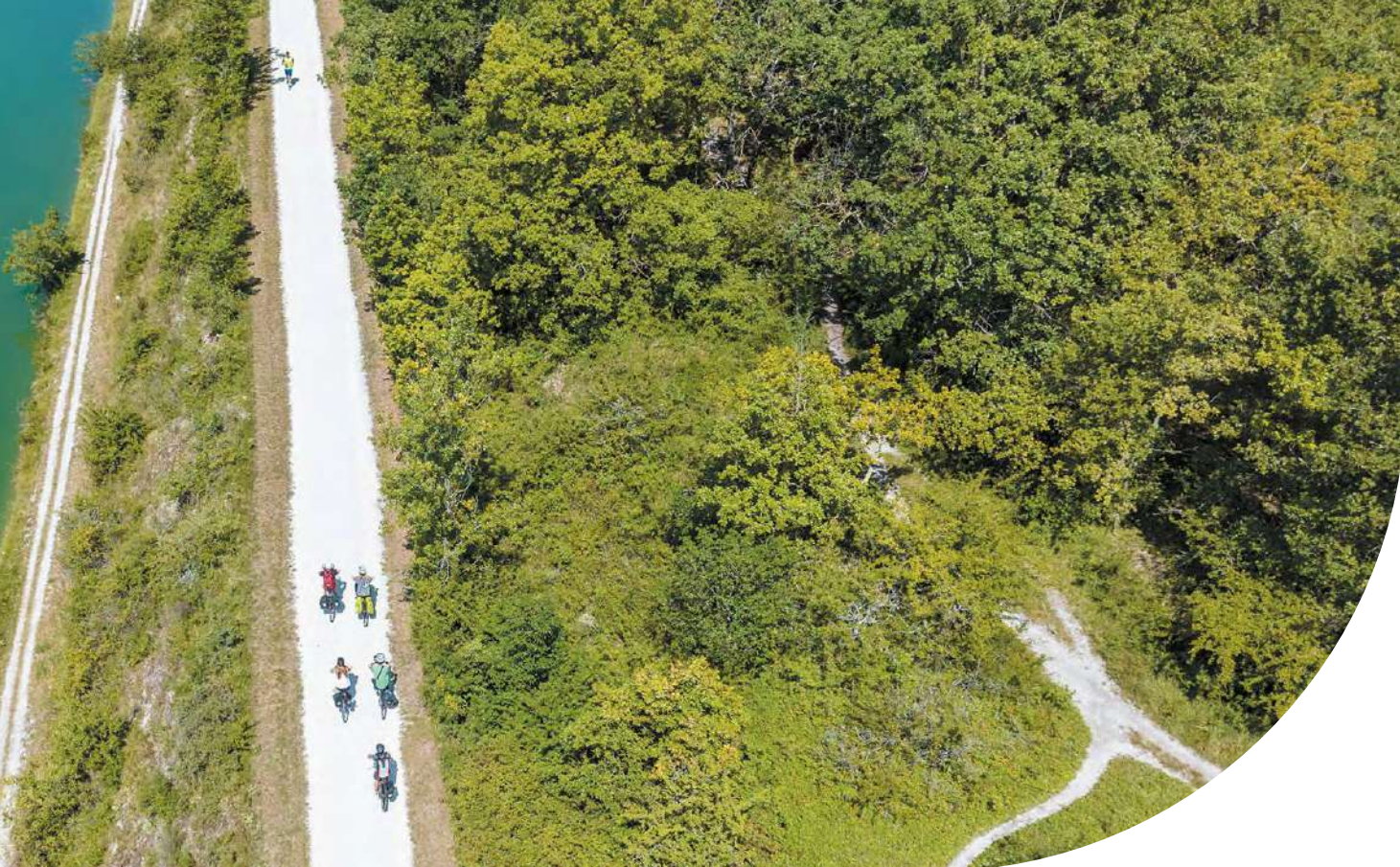
Les Rochelais ont pleinement conscience de cet environnement exceptionnel. Depuis les années 70, la ville s'est **engagée en matière de préservation** de l'environnement et de durabilité. Pionnière dans le domaine de l'**écologie urbaine**, La Rochelle tient à sa qualité de vie et à celle de son territoire. Elle a aujourd'hui l'ambition de devenir le **1<sup>er</sup> territoire neutre en carbone et ce, à l'horizon 2040**. De nombreux acteurs de la destination s'engagent depuis des années sur la voie d'un tourisme responsable et durable pour permettre aux visiteurs de découvrir au mieux leur territoire tout en conservant son caractère exceptionnel.



**Anne, qui a jeté son ancre en Charente Maritime il y a plus de 35 ans, est passionnée par la destination riche en histoire et en architecture.**

**Elle exerce en tant que guide depuis plus de 20 ans à La Rochelle et livrera dans ce carnet de voyage, ses coups de cœur et secrets sur la destination...**

**suivez la guide**



# 5 bonnes raisons de faire escale en terre rochelaise

## 1 UN PATRIMOINE HISTORIQUE D'EXCEPTION

**Véritable cité millénaire**, La Rochelle et les communes qui l'entourent sont riches d'un patrimoine diversifié, témoins de son histoire...

**Un véritable musée à ciel ouvert**, de son Vieux-Port, encadré de tours emblématiques jusque dans son cœur de ville : rues pavées, arcades, maisons à pans de bois et ardoises, riches façades de pierres sculptées du XVI<sup>e</sup>, sobres demeures du XVII<sup>e</sup>, grands hôtels d'armateurs du XVIII<sup>e</sup>...

## 2 OCÉAN & NATURE AU CŒUR DE LA VILLE

Nichée dans une baie, la destination offre des paysages naturels d'exception à explorer tout en profitant de l'air pur de la côte ou des marais charentais.

Un environnement idéal pour les **amateurs de longues promenades sur le littoral** ou de **farniente sur la plage** mais aussi pour **navigateurs avertis** ou **passagers contemplateurs** qui souhaitent profiter d'instantanés marins ou de réserves protégées.



### 3 UNE DESTINATION SAVOUREUSE

Des étals du marché aux tables de ses nombreux restaurants, les produits du terroir et de l'Océan se dégustent en formules bistrot, bars à huîtres, classiques ou gastronomiques !

La Rochelle est un véritable terrain de découverte pour ces amoureux de la gastronomie et de vins.

**Une terre d'inspiration pour les chefs, dont 2 étoilés : Christopher Coutanceau et Nicolas Durif**



### 4 LA DOUCEUR DE VIVRE À LA ROCHELAISE

La Rochelle se démarque par une **politique innovante en matière de mobilité**. Plus qu'une tendance, les Rochelais en ont fait du vélo un art de vivre. Une douceur de vivre qui passe aussi via **l'effervescence culturelle des quais animés**, vie nocturne, de nombreux festivals et lieux de spectacles.

### 5 UNE AGGLOMÉRATION QUI MÉRITE LE DÉTOUR

Pour s'éloigner de la ville, 70 km de côte sont parsemés de **villages côtiers**, plein de charme avec **des grandes plages**, carrelots charentais et autres petits ports ostréicoles à explorer. Dans les terres, **les marais** et **4 réserves naturelles** proposent à la fois nature sauvage à observer et villages pittoresques avec petits bourgs, sites naturels et archéologiques ou châteaux à visiter.



**La 6<sup>e</sup> raison ?  
Son climat d'exception !**

**suivez la guide**

# flâneries urbaines & patrimoine

## les incontournables

**Le Vieux-Port, c'est comme une évidence lorsque l'on pose ses bagages à La Rochelle !**

### LE VIEUX-PORT, UN EMBLÈME

Véritable poumon bleu au cœur de la vieille ville, il est le joyau de la cité maritime. Ses quais animés offrent aux piétons et cyclistes un espace de flânerie au décor époustouflant où les époques s'entremêlent.

**Il est vrai qu'ici la vie bat son plein :** bars et terrasses sur les quais, restaurants au pied des Tours, marché de l'artisanat à l'ombre des arbres du Cour des Dames, allées et venues des bateaux de croisières en mer !



## les tours

### TOUR SAINT-NICOLAS

Incontournable **donjon urbain** et demeure palatiale tournée vers l'Océan, cet édifice militaire symbolise la puissance et la richesse de La Rochelle. Haute de 42 mètres, son architecture s'articule autour d'un labyrinthe d'escaliers et de couloirs aménagés dans l'épaisseur des murs.

FERMÉE TEMPORAIREMENT  
AU PUBLIC

### TOUR DE LA CHAÎNE

**Porte d'entrée du Vieux-Port**, la tour de la Chaîne surveillait les mouvements des bateaux, le trafic du port et percevait les droits et les taxes.

### TOUR DE LA LANterne

Dernier **phare médiéval** de la côte Atlantique, haute de 70 mètres, surmontée d'une flèche gothique octogonale, la tour servit tout au long de l'histoire, de phare et de prison.

[tours-la-rochelle.fr](http://tours-la-rochelle.fr)



## LA VIEILLE VILLE, UN MUSÉE À CIEL OUVERT

### Se promener dans le centre-ville de La Rochelle, c'est s'offrir une remontée dans le temps !

Du Moyen-Âge à la Renaissance, du XVIIe au XXe siècle jusqu'à la période contemporaine. Églises, cathédrales, temple, rues à arcades, maisons à pans de bois, grands hôtels d'armateurs, belles demeures bourgeoises...

La **diversité architecturale** des édifices rochelais est une trace de toutes les influences culturelles européennes et d'outre-Atlantique de la cité.

## L'HÔTEL DE VILLE

Considéré comme **l'un des plus beaux et le plus ancien de France** toujours en fonction depuis 1298, l'Hôtel de ville de La Rochelle recèle de nombreuses œuvres d'art. Derrière son mur d'enceinte gothique, pseudo-fortifiées, surmonté d'une tour beffroi, cet édifice emblématique de la cité renferme de nombreux souvenirs, parmi lesquels ceux qui touchent au Siècle, la salle des Echevins et le Cabinet du maire Jean Guiton.

En 2013, le bâtiment a été touché par un grave incendie et l'ensemble de ses trésors ont pu être conservés et restaurés par l'architecte des Monuments historiques Philippe Villeneuve (en charge de la restauration de Notre-Dame de Paris), qui a imaginé une salle de conseil, moderne et avec un plafond en lamelles de bois en forme de coque de bateau inversée.



## suivez la guide

**Ma flânerie secrète :**  
le passage sous les maisons dans le quartier des templiers qui aboutit sur une petite place où se tenait la commanderie. Un excellent raccourci pour circuler plus rapidement en période estivale, de la rue du palais au quartier de l'hôtel de ville.



## LE BUNKER

À deux pas du marché se trouve un **bunker datant de la Seconde Guerre mondiale**. Cet ancien quartier général des officiers de sous-marins, construit au cœur de la ville dans le plus grand secret en 1941, est désormais ouvert au public ! Explorez un site resté intact pendant 80 ans et orné de superbes fresques marines. Plongez dans un univers chargé d'histoire et d'émotions.

[bunkerlarochelle.com](http://bunkerlarochelle.com)



## MUSÉUM D'HISTOIRE NATURELLE

Le Muséum d'Histoire naturelle propose un fabuleux **voyage au cœur des collections d'histoire naturelle et ethnographiques** rapportées du monde entier par de célèbres voyageurs, collectionneurs et donateurs. Passionné par la nature, amateur de sciences ou en quête d'horizons lointains, le muséum vous surprendra par sa richesse et sa diversité.

[museum.larochelle.fr](http://museum.larochelle.fr)



## MUSÉE DU NOUVEAU MONDE

Port important **pour le commerce et l'émigration vers le Nouveau Monde depuis le XVIe siècle**, La Rochelle a été le point de départ de milliers de Français partis vers la Nouvelle-France et les Antilles. Installé dans le prestigieux hôtel particulier Fleuriau du XVIIIe siècle, ancienne résidence d'une famille rochelaise propriétaire d'une plantation à Saint-Domingue, le Musée du Nouveau Monde témoigne des **liens historiques entre La Rochelle, la France et les Amériques** à travers une collection thématique dédiée.

[museedunouveaumonde.larochelle.fr](http://museedunouveaumonde.larochelle.fr)



## QUARTIER DU GABUT, FIEF DU STREET ART ROCHELAIS

Reconnaisable par **ses maisons en bois colorées d'influence scandinave** et entouré de bassins, cet ancien village de pêcheurs populaire s'apprécie pour sa vie animée par les **restaurants, cafés, galeries d'art ou encore loueurs de vélo**.

Un espace également apprécié des graffeurs et **amateurs de street art**, dont les murs révèlent les talents multiples et la richesse graphique de cet art de la rue.



## UNE GARE CENTENAIRE

Dès l'arrivée à La Rochelle, les visiteurs sont accueillis sur les quais de la gare située en cœur de ville. Un édifice qui domine la vue à l'Est du Vieux-Port, avec son campanile de 45 mètres de haut (plus haut que les tours) et qui a célébré ses **100 ans en 2022**.

Un bâtiment à l'architecture singulière, richement décorée de détails et de gravures s'inspirant de la faune marine et qui rappelle l'architecture de la ville, notamment celle de la Grosse Horloge.



## L'ATYPIQUE QUARTIER SAINT-NICOLAS

Véritable village dans la ville, cet **ancien quartier de pêcheurs** est très prisé des Rochelais. Ses ruelles pavées, sa place arborée, ses maisons blotties sous d'anciennes arcades et son petit air de village lui confèrent un charme à part entière.

Aujourd'hui, le quartier devenu "bohème" abrite **friperies, galeries d'art, librairies, boutiques de créateurs, épiceries et petits restaurants** aux terrasses intimistes. Il est le lieu idéal pour une halte shopping "Made in La Rochelle" et une pause détente.



## L'ENCAN, LA RENAISSANCE D'UN QUARTIER

Après 50 ans d'activité, le Port de Pêche à quelques pas du Gabut, dans l'actuel Espace Encan est délocalisé du Bassin des Chalutiers vers de nouvelles infrastructures à Chef-de-Baie. Le site change et la criée laisse place à la culture, à l'événementiel et au tourisme.

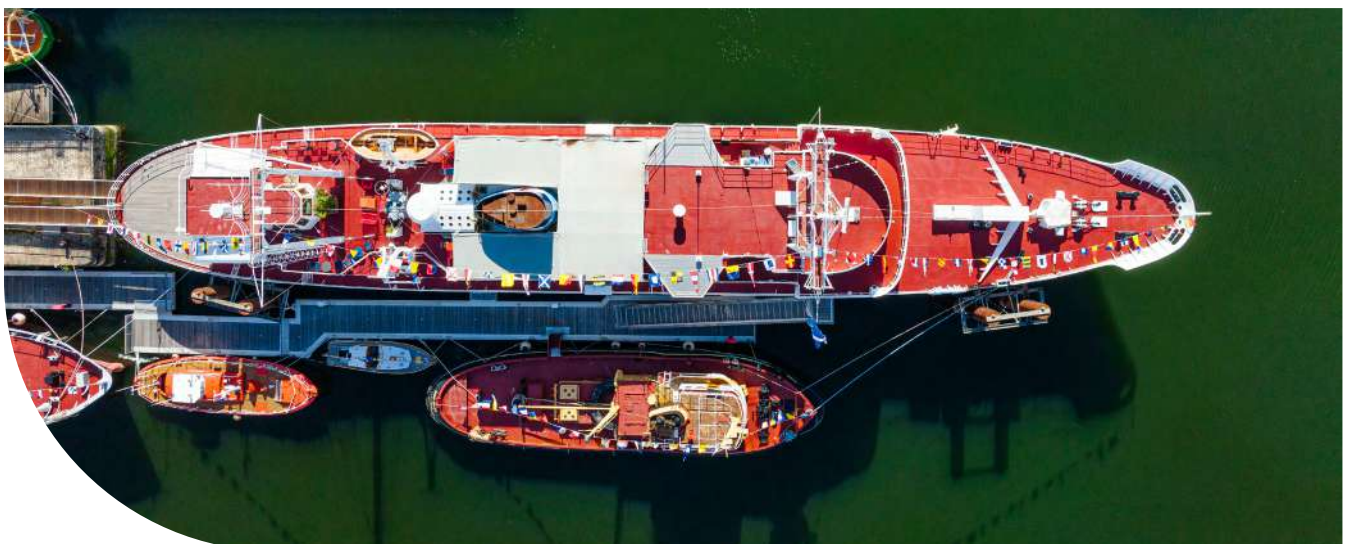
**Un Centre des Congrès et d'Expositions** voit le jour dans l'ancienne halle à marée complètement réhabilitée, des artisans prennent possession des anciennes cases de mareyeurs pour y installer leurs ateliers ainsi que vendre leurs créations, et les installations terrestres du Musée Maritime sont construites au bout du Bassin des Chalutiers. L'Aquarium La Rochelle viendra quant à lui s'installer sur les bords du Bassin des Grands Yachts en 2000.

## MUSÉE MARITIME

Des "**navires à visiter**", un patrimoine maritime à vivre ! Le musée propose trois espaces de visite pour plonger au cœur de l'univers maritime. A terre, sous les pavillons colorés on y retrace l'histoire maritime de La Rochelle à travers plusieurs salles d'expositions.

Dans la continuité de l'ancienne criée, une collection unique en France de bateaux de petite plaisance. Sur l'eau, on y découvre une très belle flotte patrimoniale, dont **l'emblématique France 1**, ancienne frégate météorologique. Le public a la possibilité de monter à bord pour vivre et comprendre l'histoire des différents navires et leurs fonctions.

[museemaritimelarochelle.fr](http://museemaritimelarochelle.fr)





## AQUARIUM LA ROCHELLE

Né d'une passion familiale pour le monde marin, l'Aquarium La Rochelle est l'un des plus grands aquariums privés européens qui accueille **plus de 12 000 animaux marins et biodiversité** de l'Atlantique, de la Méditerranée ou des Tropiques. Aujourd'hui, la 3<sup>e</sup> génération a repris le flambeau de cette véritable institution et accueille chaque année près de 800 000 visiteurs, qui permettent le financement de nombreuses recherches scientifiques et l'accomplissement d'**actions de sensibilisation du grand public** pour la préservation de la biodiversité. Une étape incontournable lors d'un passage à La Rochelle pour rêver et comprendre la mer !

[aquarium-larochelle.com](http://aquarium-larochelle.com)

## LES MINIMES, HAUT LIEU DU NAUTISME

À 15 minutes du Vieux-Port, à pied ou en bus de mer électro-solaire, le moderne quartier des Minimes est une sorte de ville dans la ville qui vit **au rythme du nautisme**. En son cœur, le port de plaisance, **premier port de plaisance d'Europe** sur la façade Atlantique qui accueille plus de **5 000 bateaux à flots**.

Chaque année **le Grand Pavois**, le salon international du nautisme y a lieu. Le quartier est aussi très apprécié pour sa plage, ses écoles de voiles et sa promenade qui longe la côte.

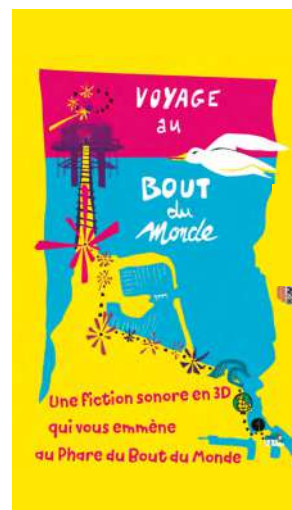




## BALADE DU BOUT DU MONDE

Direction le Parc des Pères, dans le quartier des Minimes à La Rochelle, pour une balade en bord de mer. Traversé de part en part par un **sentier piétonnier partagé entre promeneur, cycliste et joggeur**, ce parc offre un balcon incroyable sur la mer d'où il est même possible d'apercevoir le Fort Boyard dissimulé entre deux silhouettes de bateaux. Cette balade débouche sur la plage des Minimes et son **Phare du Bout du Monde**, la réplique exacte de celui situé au large du Cap Horn, rendu célèbre par le roman de Jules Verne, édité en 1905.

[lephareduboutdumonde.com](http://lephareduboutdumonde.com)



**Voyage au bout du Monde** est un parcours sonore en 12 étapes, à télécharger sur le téléphone, qui guide le promeneur du Port de la Rochelle jusqu'à la Pointe des Minimes en présentant de manière romancée, l'histoire vraie du Phare du Bout du Monde et d'André Bronner, son fondateur.





## QUARTIER PORTUAIRE ET URBAIN DE LA PALLICE

À l'ouest de La Rochelle, la Pallice est l'un des quartiers les plus singuliers de la ville, un quartier au paysage urbain et à l'ambiance animée qui a connu une profonde transformation, tout en restant farouchement attaché à son héritage maritime. Cet ancien quartier ouvrier jouxte le **port de commerce construit en 1890**, qui est à présent l'un des plus importants d'Europe. C'était également le quartier où, avant l'ouverture du pont en 1988, on pouvait prendre le bac pour se rendre sur l'Île de Ré.

En 1994, les bateaux de pêche ont alors quitté le Vieux-Port et un port de pêche doté d'une plateforme logistique et commerciale a été mis en place à côté, à Chef-de-Baie. Le quartier abrite un lieu secret non ouvert au public, une **base sous-marine édifée par les Allemands durant la Seconde Guerre Mondiale**. La base a également servi de décors de cinéma, notamment dans quelques scènes du film américain Indiana Jones et les aventuriers de l'arche perdue !

Aujourd'hui c'est un quartier où les rochelais se retrouvent le dimanche matin pour faire le (grand) marché, ou pour y voir un concert... Une halle aux grains datant des années 1920, a été transformée en une **scène de Musiques actuelles** lancée en 2011 : **La Sirène**. Projet architectural d'envergure, signée par le réputé cabinet Construire de Patrick Bouchain, Loïc Julienne et Chloé Bodart (architectes du Lieu Unique à Nantes etc.).

[la-sirene.fr](http://la-sirene.fr)



# escapades nature

## La destination de La Rochelle s'ouvre vers l'Océan, sa plus grande force pour de nombreuses possibilités d'escapades et d'activités.

La ville accueille 3 plages de sable, pour une pause détente et farniente ou sports nautiques :

- **la plage de la Concurrence** au cœur de la ville à proximité des tours et du Vieux-Port ;
- **la plage des Minimes**, idéale pour les activités nautiques (kayak, stand up paddle...), située près du port de plaisance et du grand parc des Pères qui fait face au mythique Phare du Bout du Monde ;
- **la plage de Chef de baie**, la plus retirée, jouxtée d'un grand espace vert, classée en Espace Naturel Sensible, qui abrite une biodiversité animale et végétale préservée.

### 70 km de côtes à parcourir.

En longeant la côte, à pied ou à vélo, de la Pointe Saint-Clément, au nord de La Rochelle, jusqu'à la Baie d'Yves au sud, d'autres plages paisibles sont à découvrir. Un long sentier aux chemins blancs qui borde le littoral et permet aux voyageurs de profiter de la douceur et du dépaysement offerts par les décors naturels des villages côtiers.



# les communes littorales qui entourent la ville du nord au sud

Sur la côte, 9 communes sont situées en bordure de l'Océan Atlantique et vivent au rythme de l'Océan. Des villages pour se déconnecter de la ville, prendre l'air et y découvrir de grands espaces, les typiques carrelets charentais et ports ostréicoles.

## ESNANDES

Un village mytilicole (élevage des moules) situé au cœur d'une nature époustouflante où sont produites **les moules de bouchot la "Charron"**. Un savoir-faire historique à découvrir à la **Maison de la Baie du Marais Poitevin** et au **musée de la Mytiliculture** qui se trouve à côté de l'étonnante **église Saint-Martin**. Cette bâtisse à l'allure imposante est à la fois une église et une forteresse. Elle fût construite au 12e siècle puis fortifiée au 14e pour protéger les côtes des attaques anglaises. À 2km du bourg, la pointe Saint-Clément offre une vue panoramique sur l'Île de Ré mais surtout sur la Baie de l'Aiguillon, classée réserve naturelle et fréquentée par des centaines d'espèces d'oiseaux d'eau.

## MARSILLY

Un village pour les promeneurs en quête d'authenticité, qui mêle tradition mytilicole et agricole. Son port, **le port de La Pelle** est parfaitement naturel, il ne s'y érige rien d'autre que les quelques établissements situés entre les champs de céréales et la mer, où s'arrêter pour déguster et acheter **moules et huîtres directement chez le producteur**. Tout autour s'avancent sur l'eau les carrelets et leurs pontons, des outils de pêche et de jolis emblèmes des côtes charentaises.

## NIEUL-SUR-MER

Un petit village paisible au décor pittoresque, où s'entremêlent cabanes ostréicoles, maisons basses, anciens marais salants reconvertis en bassins d'affinage des huîtres et **carrelets de pêche**.



**Mon village coup de cœur ?**

**Celui de Marsilly au nord de La Rochelle au bord du littoral, avec son magnifique point de vue sur la baie de l'Aiguillon et visiter son église fortifiée avec son clocher classé du XV<sup>e</sup> siècle.**

**suivez la guide**

## L'HOUMEAU

À quelques minutes au nord de La Rochelle, l' Houmeau est situé au cœur des paysages de Charente-Maritime et promet des balades ressourçantes tout au long de l'année. C'est avant tout un magnifique port ostréicole que tout amateur d'huîtres se doit de connaître avec ses petites cabanes, son parc d'ostréiculture et les chalands, avec en prime, la vue sur le pont de l'Île de Ré.

## AYTRÉ

Avec plus de 3,5 km de côtes, de plages de sable et une anse peu profonde, ce village de la côte ouest attire de nombreux véliplanchistes et kitesurfeurs qui habillent le rivage de leurs voiles. Les promenades le long du littoral permettent de découvrir les différents paysages qu'offre la baie : les roches, la dune, les falaises ainsi que l'estran qui se révèle à marée basse.

## ANGOULINS-SUR-MER

Ce petit village côtier situé à une dizaine de kilomètres au sud de La Rochelle est très connu pour l'ostréiculture et ses carrelets. Il bénéficie de jolies plages et d'une baie bien protégée par la pointe du Chay aux falaises de calcaire corallien exceptionnelles.

## CHÂTELAILLON-PLAGE

Juste à côté, l'une des plus jolies stations balnéaires de Charente Maritime, avec ses plages de sable fin, ses villas Belle Epoque, ainsi que sa promenade côtière qui permet d'aller jusqu'au village des Boucholeurs, un village de pêcheurs et ostréiculteurs emblématiques à cheval entre Châtel' et Yves.



## YVES

Située à l'extrême sud de l'agglomération de La Rochelle, la petite commune est principalement connue pour sa baie et sa Réserve Ornithologique du Marais d'Yves qui constitue l'un des principaux sanctuaires de l'hexagone pour les oiseaux migrateurs. On peut aussi profiter de sa plage, peu fréquentée.



# hisser la grand voile



## Avec ces 4 ports, la cité atlantique est une destination idéale pour prendre le large !

C'est depuis l'emblématique Vieux-Port ou le port de plaisance des Minimes, que l'on peut embarquer à bord d'un **bateau de croisière**, d'un **voilier** ou d'un **catamaran** afin de prendre la direction du célèbre Fort Boyard ou l'une des trois îles d'Aix, de Ré ou d'Oléron.

Coté activité, il y en aura pour toutes les envies avec différents sports nautiques disponibles pour défier l'Océan comme le **paddle**, le **Yoga Paddle**, **flyboard** ou **kayak**...

Terre de voile, celle du vainqueur du Vendée Globe 2021, la destination est le lieu idéal pour y faire escale, découvrir la navigation, apprendre à dompter l'Océan et naviguer aux cotés de passionnés. De nombreuses écoles proposent des stages pour s'offrir des moments hors du temps et une dose de dépaysement.



# carnet de navigation



## KAPALOUEST

Matinée découverte vers des îles, après-midi aventure autour de Fort Boyard ou encore un dîner en pleine mer au coucher de soleil, Kapalouest promet de beaux moments en mer dans le **pertuis charentais**, à bord de ses **catamarans de 16 mètres** de long.

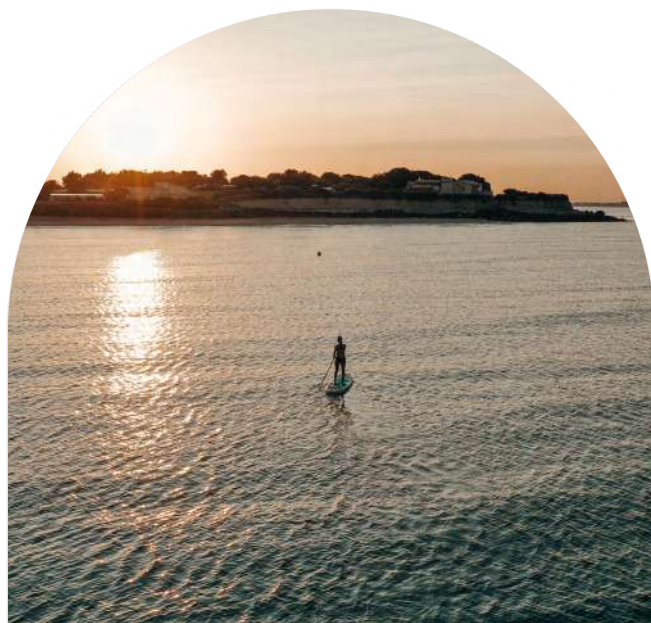
[kapalouest.com](http://kapalouest.com)



## KELONE

Bertrand, capitaine du voilier "Kelone, le plus beau bateau du monde" comme il aime l'appeler, partage sa passion de la voile le temps d'une **sortie en mer de quelques heures ou de quelques jours**. À la force du vent, belle énergie renouvelable, il propose de (re) découvrir le plaisir de naviguer.

[kelone.fr](http://kelone.fr)



## BALADE CÔTIÈRE EN PADDLE

Installé en bordure de la plage de la Platère à Angoulins, le Centre Nautique propose des **promenades à la pagaie** le long de la côte. Idéal pour débiter, le centre dispose à la fois d'un plan d'eau dans une baie protégée côté mer et d'un bassin fermé, parfait pour la stabilité du paddle.

[cnangoulins.com](http://cnangoulins.com)



### L'ESTRELLA LAB, PETIT LABORATOIRE FLOTTANT D'HUMANITÉ

C'est à bord de l'Estrella Lab, son magnifique voilier de 18 mètres de long, qu'Olivia Wattinne continue de relever des défis. Aventurière et voyageuse dans l'âme, elle a perdu l'usage de ses jambes à la suite d'un accident, mais a su dépasser ses limites et rebondir. Aujourd'hui, elle continue de rêver et de faire rêver à bord de son "petit laboratoire flottant d'humanité", **complètement réaménagé pour les personnes en situation de handicap**. L'Estrella Lab a pour vocation de favoriser l'accès à la pratique de la voile et de permettre à ce public de vivre pleinement l'expérience de la navigation. D'avril à septembre, elle propose des sorties en mer dans le pertuis rochelais. Seul ou à plusieurs, en situation de handicap ou non, elle invite tous ceux prêts à partager sa passion de l'aventure et du dépassement de soi.

[estrellalab.com](http://estrellalab.com)



### VOILE 100 % FÉMININ

A Cappella Voile propose des **journées, des stages de découverte de la navigation à voile habitable**. Un stage à la carte pour découvrir la terre vue du large, apprendre à barrer et à manœuvrer pour faire avancer le voilier avec un **équipage 100% féminin**.

[acappellavoile.fr](http://acappellavoile.fr)



### TRIBORD SAILLING LAB

C'est naturellement à la Rochelle, au cœur du port de plaisance des Minimes que le Tribord Sailing Lab, **le centre de co-conception et de développement de Tribord**, la marque des sports de voile de Décathlon, s'est récemment installée pour permettre aux ingénieurs de tester et présenter les dernières innovations de la marque auprès du grand public. Un véritable lieu d'échange et de découverte pour les passionnés et autres curieux.

**Plus d'informations :**  
[conseilsport.decathlon.fr](http://conseilsport.decathlon.fr)



## côté terre

Après avoir profité d'une ville ou d'une mer agitée, place au calme de l'arrière-pays pour une échappée verte, à pied, à vélo ou en canoé.

L'agglomération est composée d'une vingtaine de communes à l'intérieur des terres qui offrent à la fois nature sauvage et villages pittoresques qui reflètent l'Histoire du territoire.

**Petits bourgs, sites naturels et archéologiques, châteaux, églises ou encore marais et réserves naturelles seront à visiter le long des différents sentiers de découvertes piétons ou cyclables.**

### **SORTIR DE LA VILLE EN LONGEANT LE CANAL DE ROMPSAY**

Au départ de La Rochelle, le canal de Rompsay long de 24 km, relie Marans en traversant les communes de Périgny, Dompierre-sur-Mer, Saint-Ouen d'Aunis et Andilly.

La coulée verte agréable et ombragée se longe **à pied, à vélo ou en canoé** pour y observer une nature épanouie et préservée.





## La Rochelle territoire zéro carbone

Inscrit dans l'ADN de La Rochelle, l'écologie et l'environnement sont des préoccupations majeures pour le territoire. Précurseur de nombreuses initiatives, le projet se déploie sur différents axes : **la mobilité, les énergies renouvelables, la rénovation, l'économie circulaire ou encore la captation du carbone par les milieux naturels.**

Ce positionnement confère à La Rochelle et à son agglomération **une position de leader sur la démarche "zéro carbone"** grâce à un programme ambitieux de développement collaboratif, humain et vecteur de changements inédits pour l'horizon 2040.

# destination durable

à explorer en douceur

## suivez la guide

**Une adresse dans les terres ? À la Jarne, pour découvrir le château de Buzay avec son architecture du XVIII<sup>e</sup> siècle et son mobilier d'époque et finir la visite en se promenant dans ses jardins à la française.**



**La destination est entourée de 4 réserves naturelles qui abritent et protègent une faune et une flore d'exception. Des espaces de préservation qui permettent d'observer la richesse environnementale protégée.**

La plus récente, la réserve naturelle du **Marais de Tasdon**, à 10 minutes à vélo du Vieux-Port, le marais de Tasdon est l'endroit parfait pour se reconnecter à la nature. Inauguré fin 2021 après des travaux d'aménagement et de renaturation, de façon à ce qu'il joue à nouveau son rôle écologique de " puits de carbone bleu ". Un vaste espace de 124 hectares, dont une grande partie est en **Zone Naturelle d'Intérêt Écologique, Faunistique et Floristique**. Le refuge abrite une biodiversité animale et végétale riche, avec plus de 150 espèces d'oiseaux et 330 espèces végétales répertoriées.



**visite guidée**

## **RENAISSANCE D'UN MARAIS EN CŒUR DE VILLE**

Plus d'informations : [nous-laroche.fr](https://nous-laroche.fr)

La plus au Nord, à Esnandes, **la pointe Saint-Clément** est classée réserve naturelle et l'on peut y observer le ballet de quelque 100 000 oiseaux qui peuvent s'y trouver en même temps.

La plus proche, **la Réserve naturelle régionale du Marais de Pampin** à l'Houmeau, couvre 25 hectares le long du littoral nord de La Rochelle. Elle propose un sentier pour une belle promenade où l'on peut croiser de nombreux oiseaux, des limicoles (bécasseaux), des échassiers (hérons, aigrettes) et des anatidés (canards).

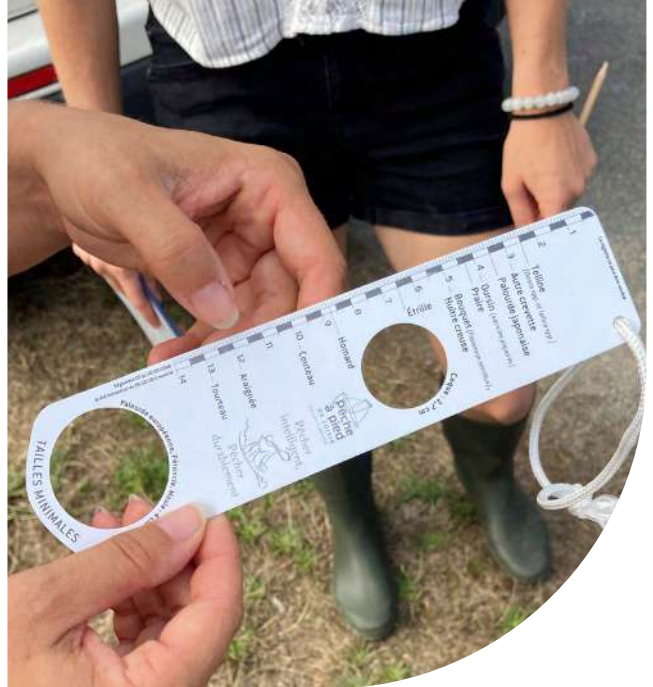
La plus étendue, **la Réserve naturelle nationale du Marais d'Yves** qui s'étire sur 192 hectares et se situe sur une grande voie de migration entre La Rochelle et Rochefort. Un petit coin de littoral qui recèle d'une extraordinaire diversité biologique, aussi bien pour les oiseaux et la faune, que d'un point de vue botanique avec plus de 570 espèces de plantes différentes.



## L'ASSOCIATION ÉCOLE DE LA MER

Présidée par Isabelle Autissier, première femme à avoir accompli un tour du monde en solitaire lors d'une compétition, l'association L'E.C.O.L.E de la mer a pour but de **diffuser le savoir scientifique et technique autour des thèmes de la biodiversité marine et des espaces littoraux** par le biais d'activités pédagogiques, de conférences ou encore de sorties nature à destination des publics les plus larges.

[ecoledelamer.com](http://ecoledelamer.com)



## CENTRE D'ÉTUDE ET DE SOINS POUR LES TORTUES MARINES

L'Aquarium de La Rochelle développe un programme d'observation et de protection des tortues marines sur la façade Manche-Atlantique au sein de son Centre d'Études et de Soins pour les Tortues Marines (CESTM). Ce foyer accueille et soigne les tortues dans le but de les réintroduire dans leur milieu naturel. En parallèle des soins, il développe des **supports de sensibilisation pour le grand public**, et collabore avec des laboratoires de recherche nationaux et internationaux pour améliorer les connaissances scientifiques sur ces espèces marines protégées.

[aquarium-larochelle.com](http://aquarium-larochelle.com)



## ÉCHO MER & SES BALADES ÉCO-CITOYENNES

L'association multiplie les initiatives pour la **protection des océans et sensibiliser à la protection du milieu marin**. En partenariat avec le Port de Plaisance de La Rochelle, Echo Mer propose des **balades écocitoyennes** gratuites autour du bassin du Vieux-Port (d'avril à octobre). Il est également possible d'associer le geste à la parole, en rejoignant l'équipe de bénévoles pour nettoyer à l'épuisette le port de ses déchets. L'association revalorise les matières, notamment les déchets issus des activités maritimes (voile et néoprène recyclés, corbeilles à huîtres recyclés, etc.) pour réaliser des sacs et accessoires, commercialisés dans sa boutique située au bord du Bassin des Chalutiers.

[echo-mer.com](http://echo-mer.com)





### LA FABULEUSE CANTINE

Située dans l'ancien marché aux poissons, face à l'entrée du Musée Maritime, La Fabuleuse Cantine propose **un lieu de vie hybride** destiné à tous. Un espace d'échange de 400m<sup>2</sup> avec une grande terrasse ensoleillée avec vue sur les bateaux à flot. Véritable lieu de vie où se croisent **programmation culturelle et sociale, cuisine créative à base de produits locaux et bios et lutte anti-gaspillage.**

[la-rochelle.lafabuleusecantine.fr](http://la-rochelle.lafabuleusecantine.fr)

### LES CABANES URBAINES

Tout part d'un rêve : créer une véritable  **cité collaborative unique et multigénérationnelle engagée sur l'innovation sociale et le développement durable**, à destination de tous les citoyens. Plusieurs activités sont proposées : **coworking, restauration, escalade, yoga, potager partagé et accueil d'associations, d'ateliers et d'événements culturels.** L'objectif est de valoriser le local, la mixité et le partage tout en s'inscrivant dans la transition vers un système décarboné.

[lescabanesurbaines.fr](http://lescabanesurbaines.fr)





## Laissez-vous guider : La Rochelle Océan Pass

La Rochelle Océan Pass est un pass touristique qui donne accès à plus de **50 sites ou activités** : croisières, sites historiques, musées, monuments, visites guidées à La Rochelle & alentours.

### DÉCOUVREZ SANS COMPTER

Un city pass de 2, 3 ou 7 jours  
Plus de 40 sites, croisières, activités  
et transports inclus !



## LA ROCHELLE & AU-DELÀ

La Rochelle – Rochefort – Marais Poitevin  
Vendée – Marennes – Niort – Saintes

Disponible à l'Office de Tourisme de l'agglomération  
de La Rochelle & [www.larochelloceanpass.com](http://www.larochelloceanpass.com)



© La Rochelle Tourisme & Événements - Illustrations : Antichambre



Le + ? Entièrement dématérialisé, il permet un **accès illimité aux transports en commun**. Depuis 2024, il inclut **également les lignes TER** vers Niort, Saintes et Rochefort grâce à un partenariat inédit avec la SNCF, une première en France.

[larochelloceanpass.com](http://larochelloceanpass.com)

## en roue libre

Avec plus de 230 km d'aménagements cyclables à travers l'agglomération et 2 vélo-routes, la destination se découvre en pédalant !

Que l'on aime longer le bord de mer de ports en ports, ou que l'on préfère se mettre au vert en remontant le canal de Rompsay, tout est possible à bicyclette : ici le vélo est roi !



### bon plan

L'application gratuite **Loopi** propose aux amateurs de vélo de préparer et découvrir de nombreux itinéraires à faire dans les environs. Une fois le parcours choisi, il suffira de se laisser guider grâce à un **GPS intégré** (disponible hors connexion). L'application propose également un **calculateur d'itinéraire**, qui recommande le meilleur trajet en privilégiant les **véloroutes et aménagements cyclables**.  
[balades.larochelle-tourisme.com](http://balades.larochelle-tourisme.com)



## LA VÉLODYSSÉE®

Cette véloroute est la partie française de l'Eurovéloroute n°1 qui s'étend de la Norvège au Portugal. En Charente-Maritime, son parcours s'étend sur un itinéraire de 150 km. Facile, sécurisée, balisée, jalonnée de trésors incontournables, elle est accessible à tous et à tous les rythmes.

[lavelodysee.com](http://lavelodysee.com)

## DEUX ÉTAPES ROCHELAISES

### N°33 L'ÉCHAPPÉE BUCOLIQUE

Entre Marans et La Rochelle

25,5 km - 2h30 - Niveau intermédiaire

**Le + :** le Canal de Marans, ses écluses et sa végétation penchée sur l'eau.

### N°34 L'ÉCHAPPÉE GUSTATIVE

Entre La Rochelle et Châtelaiillon-Plage

14,3 km - 1h30 - Niveau Famille

**Le + :** les villas Belle-Epoque de Châtelaiillon-Plage, le village des Boucholeurs, les dégustations de fruits de mer, l'Océan et son air iodé.



## LA VÉLOFRANCETTE®

Cette véloroute de 630 km relie la Manche à l'Atlantique depuis la ville de Caen en Normandie jusqu'à La Rochelle, pour un trajet 100% nature à la découverte des saveurs d'une douce France. Elle rejoint la Véloodyssée, à hauteur du canal de Marans et termine sa course au pied des Tours de La Rochelle.

[lavelofrancette.com](http://lavelofrancette.com)



## suivez la guide

Ma balade à vélo favorite ? Il faut absolument parcourir le littoral à vélo et pousser sa promenade jusqu'au domaine de la Richardière au nord de la ville dans le village de Marsilly, un très beau logis où a vécu Georges Simenon !



## gastronomie & savoir-faire

Après ces échappées, rien de tel qu'une pause gastronomie et détente. Avec pas moins de 350 restaurants au compteur, entre tables étoilées, bistronomie audacieuse, street-food et pâtisserie, La Rochelle accueille de nombreux talents et établissement qui subliment les saveurs de l'Océan, de l'entrée au dessert.

Des établissements sensibles aux circuits courts et qui travaillent en étroite collaboration avec les producteurs locaux pour mettre en avant les produits du terroir et leurs spécialités.



## LE PORT DE PÊCHE DE LA ROCHELLE

C'est ici que tout commence. **Chaque jour, poissons et crustacés sont débarqués sur les pontons du Port de Pêche**, direction la criée où pêcheurs, mareyeurs, grossistes et détaillants se côtoient.

Ces produits de la mer sont ensuite **expédiés aux nombreux restaurateurs rochelais** ou se retrouveront **sur les étals des marchés**.

### LES ATELIERS D'ÉTÉ

#### ATELIER D'ÉTÉ "COMME UN MAREYEUR"

Durée de l'atelier : environ 2h30

#### ATELIERS D'ÉTÉ « UN MATIN À LA CRIÉE »

Durée de la visite : environ 1h30

**Plus d'informations :**

**[port-peche-larochelle.com](http://port-peche-larochelle.com)**



## MARCHÉ CENTRAL DE LA ROCHELLE

C'est sous les Halles du XIX<sup>e</sup> siècle, en plein cœur de la vieille ville, que prend place le marché de La Rochelle. **Les mercredis et samedis sont les jours de grand marché** où les étals des fromagers, des fleuristes et des primeurs s'étendent jusque dans les rues avoisinantes. Véritable lieu de vie et de rencontres, certains commerçants sont présents sur le marché depuis plusieurs générations à l'image de Chez Mélie qui étend son banc depuis 1891 !

Il est le **lieu incontournable pour se laisser tenter par les produits du terroir**. On y trouve une allée entière dédiée aux produits de la mer : bar, seiche, sardines, crevettes, huîtres et moules... Une première étape avant de se laisser tenter par une des adresses qui travaille ses produits achetés à quelques mètres !



## savoir-faire gastronomique local

### CRIOLLOS CHOCOLATIER

Installée dans le cœur du centre historique, la boutique Criollos Chocolatier est une véritable institution rochelaise. Thomas Pontacq est un **artisan membre du "Club des Chocolatiers Engagés"**, un label qui soutient les producteurs et défend une filière du cacao durable. Il favorise également les **circuits courts et les produits locaux** comme la crème du Poitou-Charentes et le beurre AOC de Surgères.

[criollos.fr](http://criollos.fr)



### FUMOIR D'ANGOULINS

C'est dans une ancienne cabane ostréicole, au cœur des marais à Angoulins que Claire et Vincent ont choisi d'installer leur petit laboratoire de fumaison artisanale de poissons, en **vente directe, mais également à la dégustation sur place**. En fonction de la saison et de la pêche, les espèces varient entre le bar, la sardine, la seiche ou encore le maigre, tous issus d'une **pêche locale et responsable**. Ils proposent aussi des **algues comestibles, récoltées à la main** sur le littoral charentais.

[fumoir-angoulins.fr](http://fumoir-angoulins.fr)

# les maîtres de la gourmandise à La Rochelle

Depuis quelques années, La Rochelle s'impose comme le terrain de jeux de pâtissiers d'exception. Parmi eux, Nina Métayer, sacrée meilleure cheffe pâtissière du monde en 2024, et Amaury Lafonta, couronné champion du monde de la pâtisserie en 2023. Ces talents, revenus sur leur terre natale, réinventent l'art sucré avec audace et raffinement.

**Entre tradition et modernité,  
leur créativité insuffle une nouvelle  
dynamique gourmande à la ville,  
faisant rayonner  
La Rochelle sur la scène  
internationale de la pâtisserie.**



## Nina Métayer, l'excellence à la rochelaise

Un choix d'adresses qui a du sens pour Nina Métayer... Ces deux établissements appartenaient à son premier maître d'apprentissage, Denis Baron, avec qui elle a débuté Chez Paillat. Les deux lieux incarnent la fusion parfaite de ses talents : pâtisserie d'excellence et maîtrise du savoir-faire artisanal de la boulangerie. L'offre réunit des assortiments de pains, de viennoiseries et de pâtisseries d'exception, reflétant son univers unique.

[ninametayer.com](http://ninametayer.com)

**CHEZ PAILLAT, BOULANGERIE PÂTISSERIE**  
170 avenue Carnot, 17000 La Rochelle

**LE FOURNIL, BOULANGERIE PÂTISSERIE  
ET ATELIER DE PRODUCTION**  
90 boulevard André Sautel, 17000 La Rochelle





## les maîtres de la gourmandise à La Rochelle



### **Amaury Lafonta Pâtisserie, l'art sucré de la revisite**

Champion du monde de pâtisserie 2023, Amaury Lafonta sublime les produits nobles avec créativité. Son entremet signature à la vanille de Tahiti et son pain aux raisins revisité en sont la preuve. Les viennoiseries, pains et brioches sont façonnés maison par Timoté Bourre, Meilleur Apprenti de France 2019. S'ajoute à cela une gamme de snacks, fraîchement préparés chaque matin et au goût des saisons.

**68 rue des Merciers, 17000 La Rochelle**  
**[instagram.com/amaurylafonta\\_patisserie](https://www.instagram.com/amaurylafonta_patisserie)**

## terre de vins

À La Rochelle et dans sa région, la tradition viticole remonte au moins au Moyen Âge, période durant laquelle la ville détient le principal port exportateur de vin de la façade atlantique.

Terre de l'incontournable **Pineau des Charentes** qui partage son histoire avec le **cognac**. Ce vin de liqueur est en effet élaboré par mutage de moûts de raisin et d'eau de vie de Cognac, distillée l'année précédente au moins. Si la plupart des pieds de raisin servent à fabriquer du cognac et du fameux pineau des Charentes, la production de vin est-elle, en hausse et à ne pas omettre.

Avec près de **80 000 hectares de vignes**, le vignoble charentais est l'un des plus importants de France. L'IGP vins charentais, qui recouvre la majeure partie de la Charente-Maritime et de la Charente, concerne près de **600 vigneron**s.



**À quelques kilomètres de la cité maritime, sur les îles ou dans l'intérieur des terres, des domaines prometteurs attendent les curieux et les amateurs de vins originaux, déployant une intéressante offre œnotouristique.**



### COGNAC NORMANDIN MERCIER

Au domaine de la Péraudière, c'est la famille Normandier-Mercier qui guide les visiteurs, à travers leurs chais et leur distillerie, avec un point final gourmand : **la dégustation de différents prestigieux Pineaux des Charentes et Cognacs** comme celui au miel par exemple ! Depuis 1872, ce sont cinq générations qui se succèdent pour perpétuer l'art du vieillissement et de l'assemblage des eaux-de-vie les plus raffinées de Grande et Petite Champagne.

[normandin-mercier.fr](http://normandin-mercier.fr)

**Ma spécialité favorite ?**  
La mouclade charentaise ! Un plat à base de moules de bouchot (celles d'Eslandes) de safran de crème (et on peut même y ajouter un peu de pineau !)

**suivez la guide**

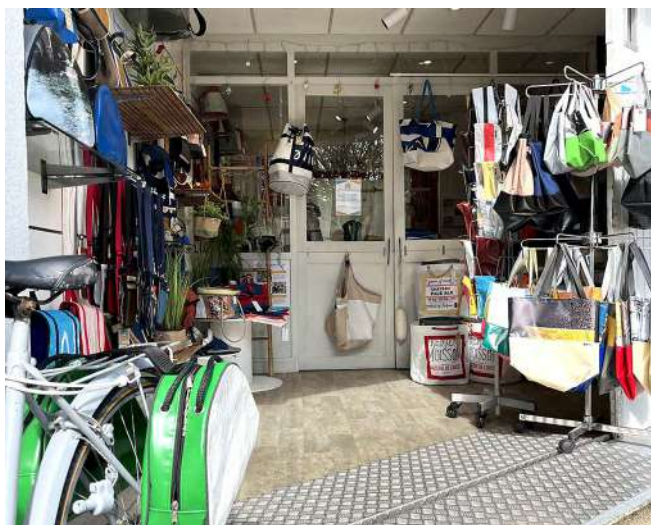
# shopping 100% rochelais



## MOULES BROTHERS

Deux adresses à La Rochelle au cœur du Port de Pêche à Chef de baie ou à Marsilly au port de la Pelle, où acheter et savourer sur place les **fruits de mer bio, moules, huitres mais encore crevettes**. Issus de quatre générations de producteurs de moules à Esnandes, les frères Durivaud élèvent depuis près de 20 ans des moules de bouchot. Elles y sont cuisinées au naturel avec quelques herbes pour y dévoiler le meilleur de leurs arômes.

[moulesbrothers.fr](http://moulesbrothers.fr)



## REMISE À FLOT

À l'instar de botte d'équitation transformée en sac à main, ou encore de voiles de bateaux devenues pochettes, chez Remise à flot, derrière chaque création, il y a **l'histoire de la matière et celle de l'humain**. Structure d'insertion, ils proposent à des personnes éloignées de l'emploi de reprendre une activité salariée et de préparer un projet professionnel durable, en les formant aux métiers de couturiers, magasiniers, ou encore vendeurs.

[remiseaflot.com](http://remiseaflot.com)



## PANIER MATLAMA

Fabrication de **sacs et paniers au design audacieux** avec des matériaux insolites et résistants : **poche ostréicole, voile de bateau, bâche de piscine...** Tous ces modèles originaux sont conçus par Marina Richer à La Rochelle et fabriqués en séries limitées.

[matlama.fr](http://matlama.fr)



## COUTEAU FAROL

Fabrication artisanale de couteaux marins depuis 1996. L'entreprise est labellisée "EPV" (**Entreprise de Patrimoine Vivant**) pour son savoir-faire unique et ses innovations dans le façonnage des couteaux.

[farol.fr](http://farol.fr)



## ESPRITVOILES

Création et fabrication de **sacs et accessoires en toile marine**. Tous les modèles sont créés et imaginés dans l'atelier de La Rochelle. **Entreprise écoresponsable** à énergie positive, l'objectif est le zéro déchet.

[espritvoiles.fr](http://espritvoiles.fr)



## suivez la guide

Où trouver des idées cadeaux ? Le cœur de la ville regorge de petites boutiques notamment dans les rues Saint-Yon, Saint-Sauveur ou Saint-Nicolas où dénicher des objets originaux de nos créateurs locaux.



# La Rochelle terre d'événements

De nombreux rendez-vous font vivre la ville toute l'année, et célèbrent la musique, la danse, le cinéma, le théâtre, le voyage, le sport ou encore la voile.





### SUNNY SIDE OF THE DOC

Evènement professionnel international de référence en matière de financement de coproductions et de circulation de programmes achevés.

### FEMA FESTIVAL LA ROCHELLE CINÉMA

Grande fête du cinéma, le FEMA La Rochelle présente environ 200 films de la période muette au cinéma d'aujourd'hui, consacrés à des cinéastes qui ont marqués l'Histoire.

### FRANCOFOLIES LA ROCHELLE

Festival de musique créé en 1985, le Festival des Francofolies de La Rochelle s'affirme comme Le Festival de la scène francophone avec une identité singulière et une ligne éditoriale forte.

### FESTIVAL DE LA FICTION TV

Principal rendez-vous en France et en Europe, le Festival de la Fiction est le rendez-vous autour du meilleur de la création, pour les professionnels du petit écran et le grand public.

### GRAND PAVOIS LA ROCHELLE

Salon nautique pour tous les passionnés de plaisances et de loisirs nautique depuis 1973. Le Grand Pavois est une référence internationale parmi les salons nautiques à flots.

### FESTIVAL INTERNATIONAL DU FILM ET DU LIVRE D'AVENTURE

Point de rencontre annuel de tous les aventuriers, des amoureux de belles images de voyage, de grands espaces et des amateurs de belles histoires.

### MARATHON DE LA ROCHELLE

Initié en 1991, le marathon de La Rochelle, l'un des plus importants de France, se revendique "populaire, convivial et festif" par le président-fondateur, Serge Vigot.





De part sa localisation et ses équipements, La Rochelle s'avère être une destination privilégiée pour accueillir congrès, séminaires et autres événements d'entreprise.

Dotée d'un cadre d'exception, d'une forte capacité hôtelière de toute catégorie, de tables chaleureuses, d'infrastructures réceptives adaptées à tous les formats de manifestations et de prestataires spécialisés et engagés : **la destination a de quoi accompagner et satisfaire les organisateurs les plus exigeants !**

## infrastructures de congrès & expositions

### L'Espace Encan

qui a redonné vie à l'ancienne Halle à marée, lieu historique, abrite un espace modulable de **3000 m<sup>2</sup> sous verrière**, ouverte sur le **Bassin des Grands Yachts**. Un lieu composé d'un **amphithéâtre de 780 places**, de **10 salles de commission** et d'une **terrasse avec vue** sur les Tours de La Rochelle pour y accueillir tous types d'événements.

### centre de congrès Georges Pernoud

lui, s'arrime au port de **plaisance des Minimes**, prêt à mettre le cap sur le Phare du Bout du Monde. Flambant neuf après 1 an de rénovation, ce centre de congrès peut accueillir jusqu'à **400 personnes**. Il dispose d'un **hall de 450 m<sup>2</sup>**, d'un amphithéâtre de **410 places** et de **6 salles** de réunions.

## une destination qui rassemble

La Rochelle offre une multitude de possibilités pour se réunir, échanger, négocier et se ressourcer. Avec **deux palais des congrès** (un côté Vieux-Port et un côté Océan) et de nombreux lieux singuliers de réunions et séminaires (un bateau, un aquarium, des musées, des hôtels...), chaque événement pourra trouver à La Rochelle l'espace adapté.



# les meilleures expériences

pour des escales rochelaises en équipe

## REMONTER LE TEMPS

en découvrant l'**histoire des mythiques Tours** de La Rochelle.

## PARTAGER SES RÉFLEXIONS

autour des plus belles espèces marines au cœur d'un des plus grands aquariums privés européens : l'**Aquarium La Rochelle**.

## EMBARQUER AVEC SON ÉQUIPAGE

à bord de l'**Espérance 1** de Croisières Inter-Îles et prolonger vos **soirées festives ou productives** au cœur du Vieux-Port.

## SURPLOMBER L'OCÉAN

en appréciant un apéritif depuis le typique **carrelet charentais de La Grande Terrasse**.

## PRENDRE L'AIR

en venant swinguer entre Océan et espaces naturels au sein des **golfs de la Jarne ou de la Prée**.

## FLÂNER

au milieu du **potager du Biopole de Léa Nature** et s'initier à la permaculture en équipe.

## ÉVEILLER SES SENS

lors d'une visite des chais cent-cinquantennaires de **Cognac de la famille Normandin Mercier**.

**Mais aussi régates,  
olympiades,  
chasses aux trésors,  
rallyes ou encore  
jeux autour  
de Fort Boyard...**



**La créativité des  
agences événementielles,  
incollables sur le territoire,  
sera sans limite pour  
créer des expériences  
uniques et sur-mesure !**



# la rochelle incontournables & inspirations

dossier  
de presse

## contact presse

**Juliette Guinebert**

Responsable communication

**[j.guinebert@larochelle-tourisme-evenements.com](mailto:j.guinebert@larochelle-tourisme-evenements.com)**

05 32 09 15 71

06 19 61 20 47

