

Plateforme
de l'inclusion

Des services numériques pour renforcer l'insertion socio-professionnelle

Pour les...



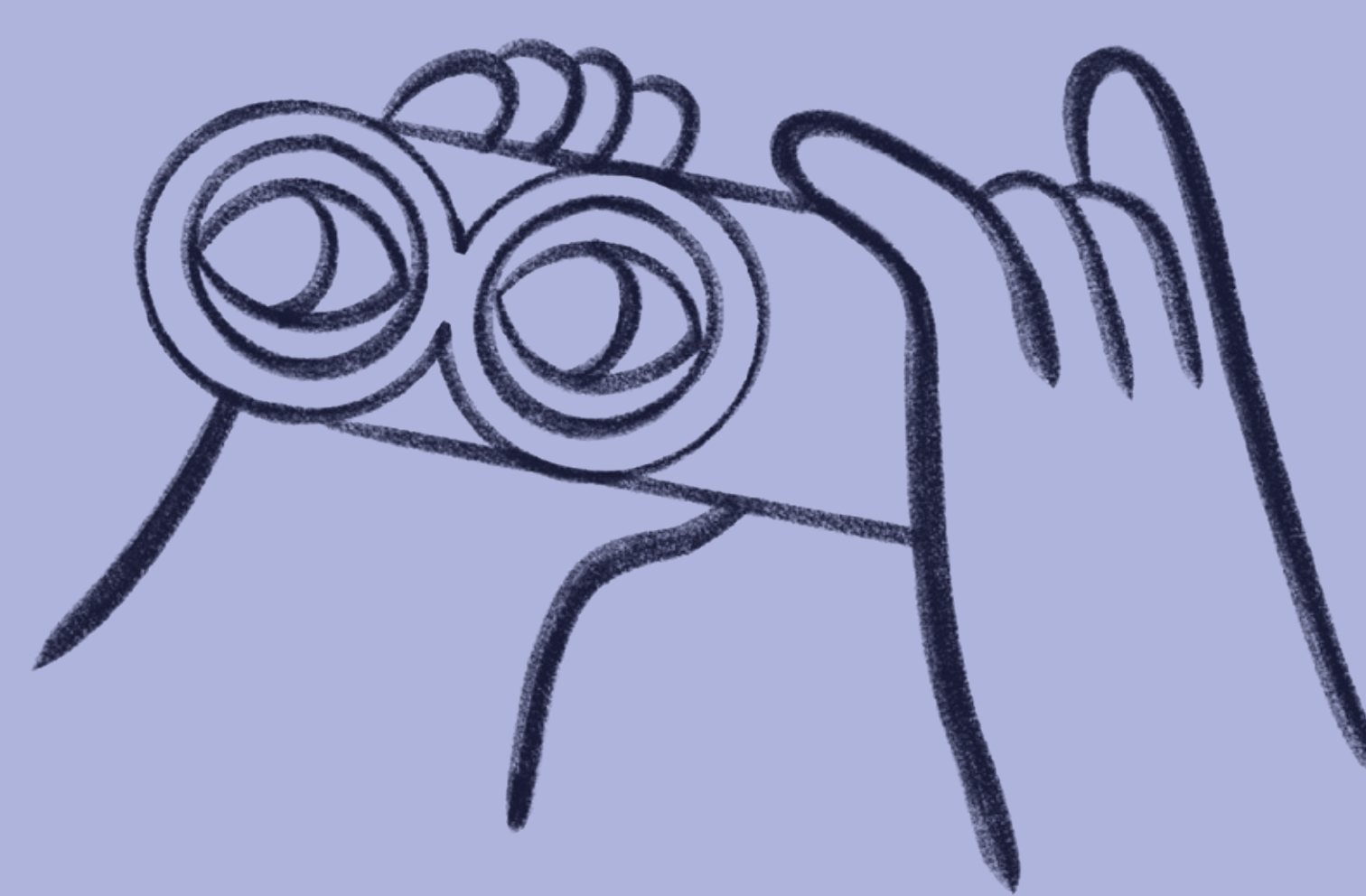
Structures
d'accompagnement



SIAE



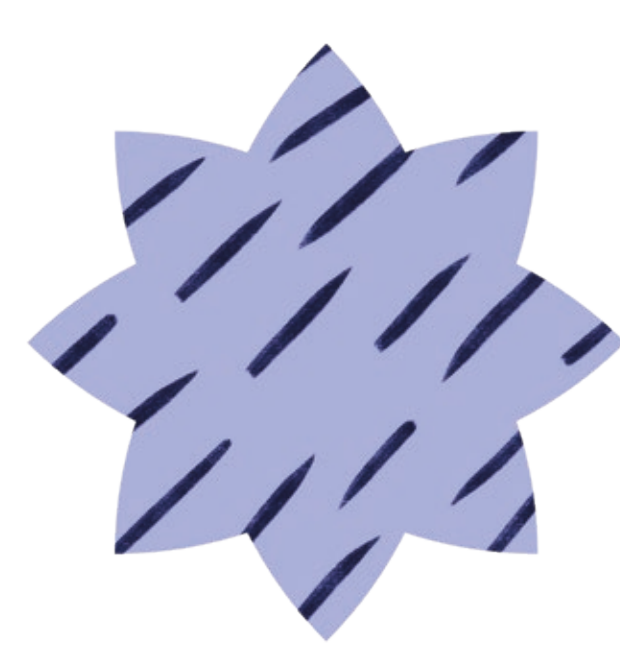
Collectivités &
Services déconcentrés



Acheteurs publics
et privés

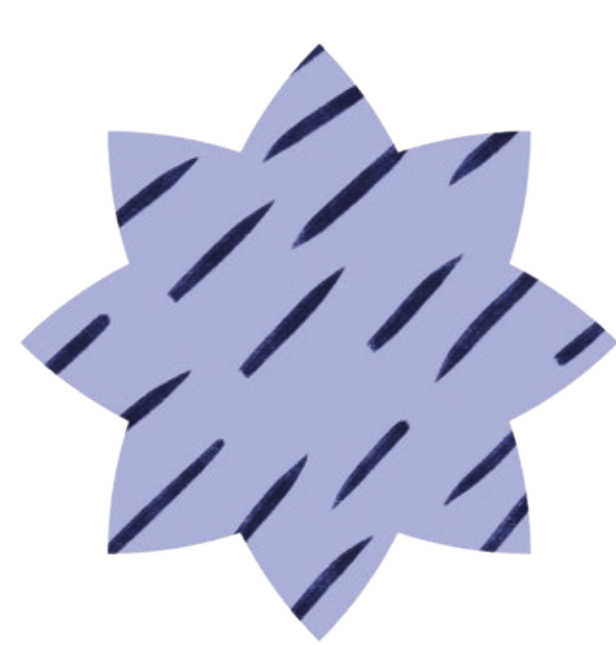


inclusion.gouv.fr



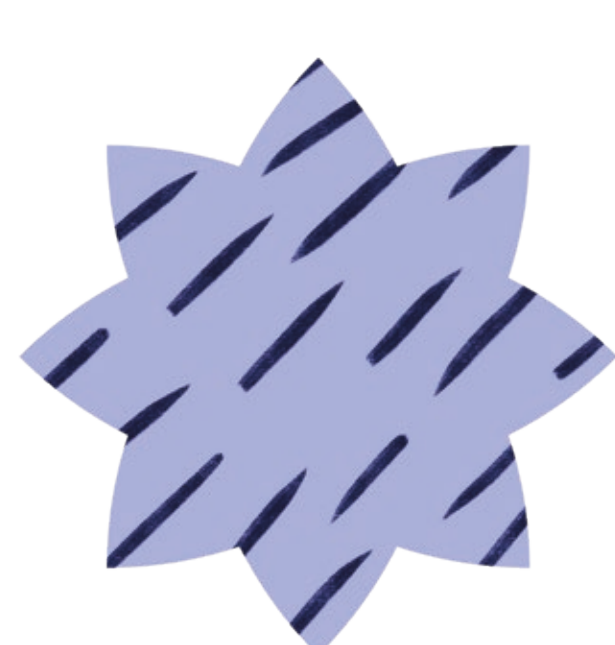
+60 000

accompagnateurs
utilisent nos services
chaque mois.



100%

des départements ont
au moins un de nos
services déployé.



150 M€

de chiffre d'affaires
générés pour les structures
inclusives en 3 ans.