

# Les Décors

CLAUSTRA / PORTAILS / CLÔTURES





ANDERS	<b>3</b>	ENSIO	<b>35</b>
SIMEN	<b>4</b>	ALEK	<b>36</b>
ISAK	<b>5</b>	RAGNAR	<b>37</b>
NILS	<b>6</b>	ODA	<b>38</b>
ULRIK	<b>7</b>	SVEIN	<b>39</b>
NOOA	<b>8</b>	GUNNAR	<b>40</b>
ALEKSI	<b>9</b>	UTHRED	<b>41</b>
YULIAN	<b>10</b>	HARALD	<b>42</b>
THOR	<b>11</b>	FLOKI	<b>43</b>
BJÖRN	<b>12</b>	YÖRGEN	<b>44</b>
SÖREN	<b>13</b>	SÖREN	<b>45</b>
TOBIAS	<b>14</b>	EDVARD	<b>46</b>
KNUT	<b>15</b>	JARL	<b>47</b>
MADS	<b>16</b>		
JÖRGEN	<b>17</b>		
KARL	<b>18</b>		
AXEL	<b>19</b>		
ERICK	<b>20</b>		
MAGNI	<b>21</b>		
OLEG	<b>22</b>		
JESSEN	<b>23</b>		
HERMANT	<b>24</b>		
SIGURD	<b>25</b>		
TORVALD	<b>26</b>		
VILHELM	<b>27</b>		
JON	<b>28</b>		
KONRAD	<b>29</b>		
LUDVIG	<b>30</b>		
MIKKEL	<b>31</b>		
ROLF	<b>32</b>		
BJÖRK	<b>33</b>		
SOLVEIG	<b>34</b>		

# Décoration d'intérieur

*Gardes corps* **Auvent**

**Cloison décorative** Pergola

Verrières ***Brise-vue***

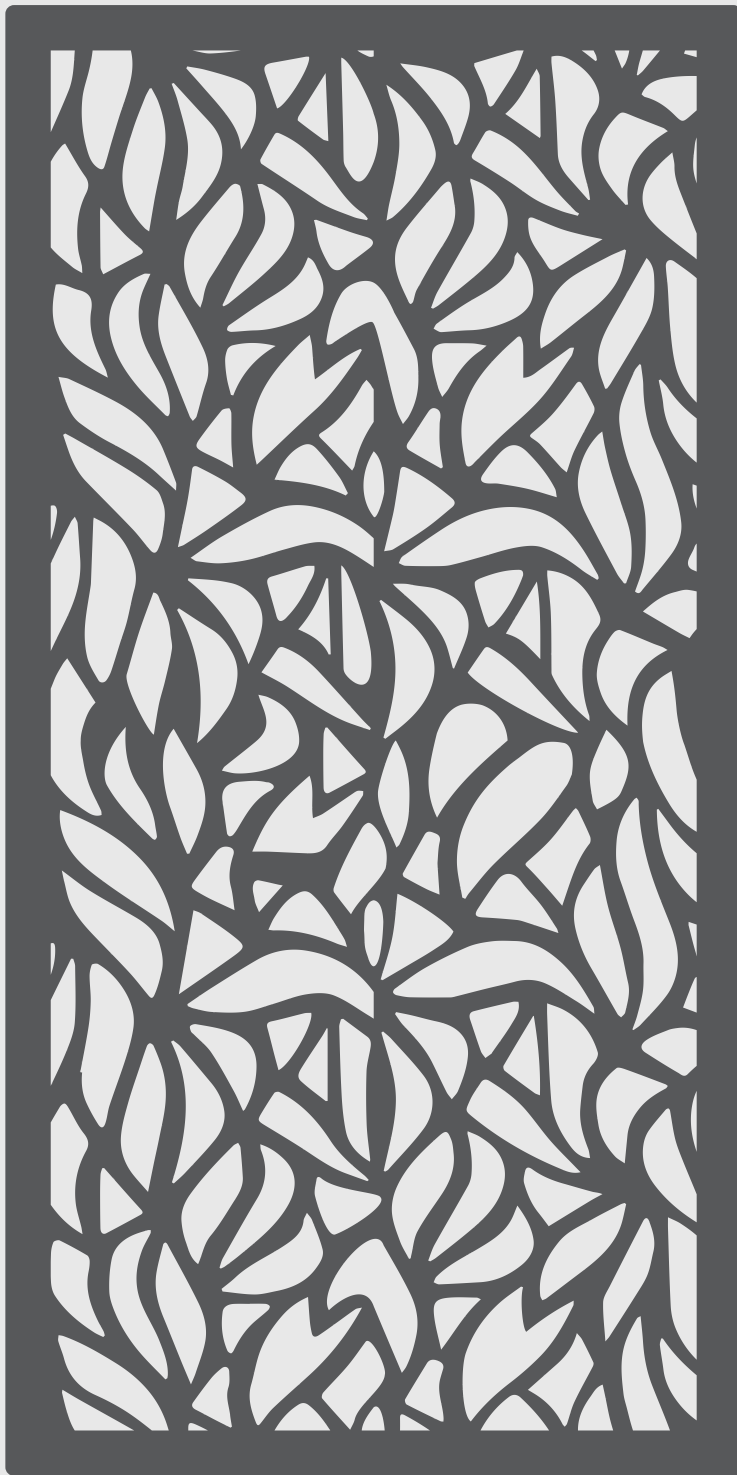
Mobilier d'intérieur **Balcon**

**Portail** *Grille de défense*

**Façades extérieures** Rampes

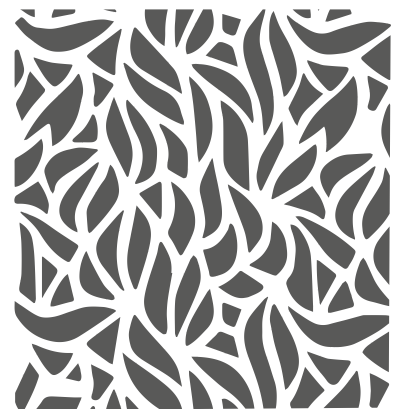
*Escalier* Découpe de grille

ANDERS	<b>3</b>	AXEL	<b>19</b>	ENSIO	<b>35</b>
SIMEN	<b>4</b>	ERICK	<b>20</b>	ALEK	<b>36</b>
ISAK	<b>5</b>	MAGNI	<b>21</b>	RAGNAR	<b>37</b>
NILS	<b>6</b>	OLEG	<b>22</b>	ODA	<b>38</b>
ULRIK	<b>7</b>	JESSEN	<b>23</b>	SVEIN	<b>39</b>
NOOA	<b>8</b>	HERMANT	<b>24</b>	GUNNAR	<b>40</b>
ALEKSI	<b>9</b>	SIGURD	<b>25</b>	UTHRED	<b>41</b>
YULIAN	<b>10</b>	TORVALD	<b>26</b>	HARALD	<b>42</b>
THOR	<b>11</b>	VILHELM	<b>27</b>	FLOKI	<b>43</b>
BJÖRN	<b>12</b>	JON	<b>28</b>	YÖRGEN	<b>44</b>
SÖREN	<b>13</b>	KONRAD	<b>29</b>	SÖREN	<b>45</b>
TOBIAS	<b>14</b>	LUDVIG	<b>30</b>	EDVARD	<b>46</b>
KNUT	<b>15</b>	MIKKEL	<b>31</b>	JARL	<b>47</b>
MADS	<b>16</b>	ROLF	<b>32</b>		
JÖRGEN	<b>17</b>	BJÖRK	<b>33</b>		
KARL	<b>18</b>	SOLVEIG	<b>34</b>		

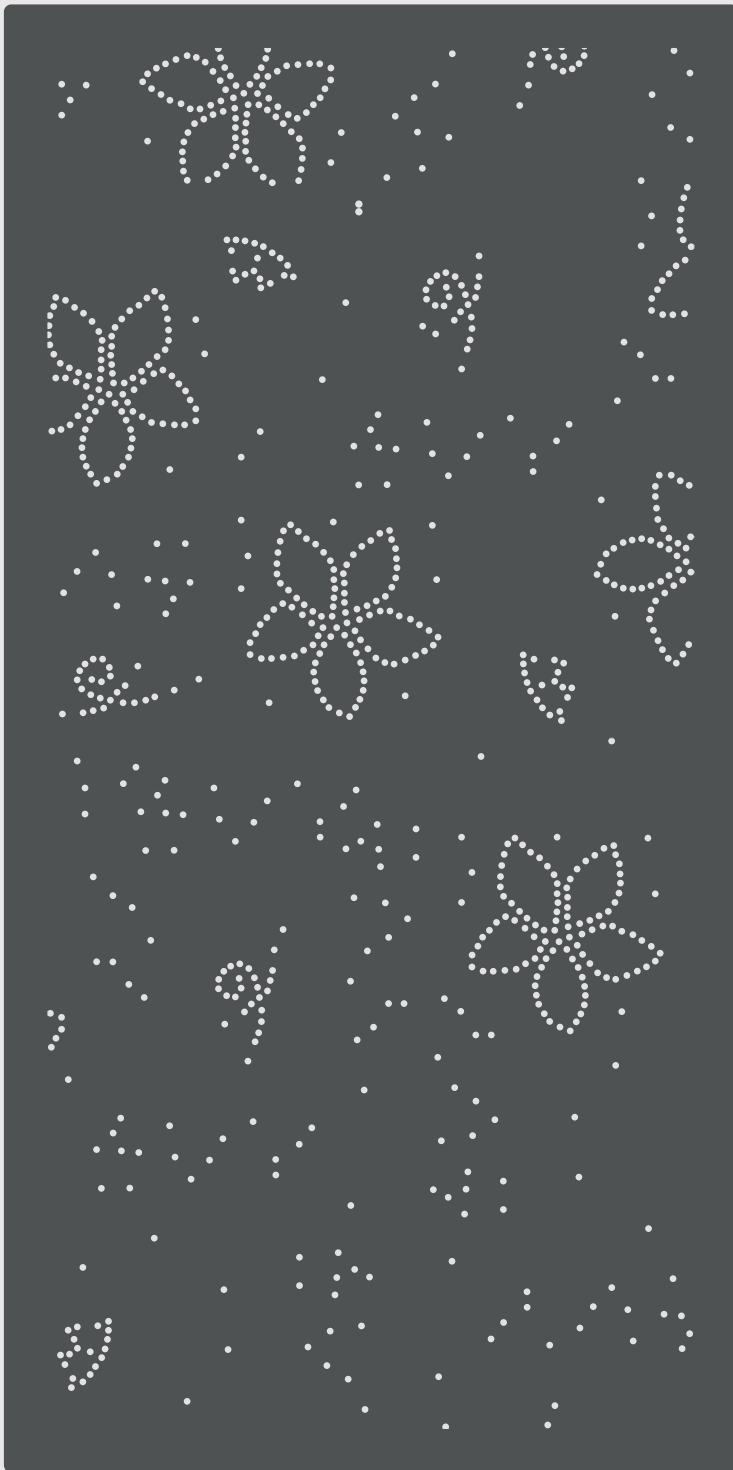


**ANDERS**

DL.0001 V

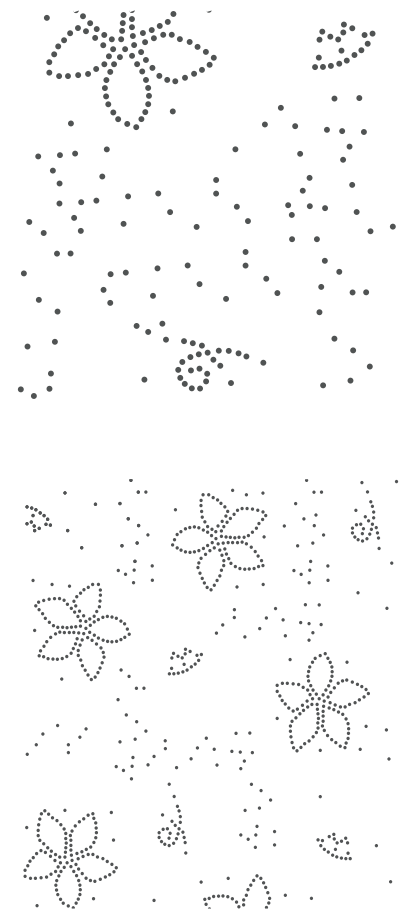


- Tôle aluminium / acier
- Epaisseur: jusqu'à 4mm
- Format maximum: 1500x3000
- Coloris : au choix suivant nuancier AFD

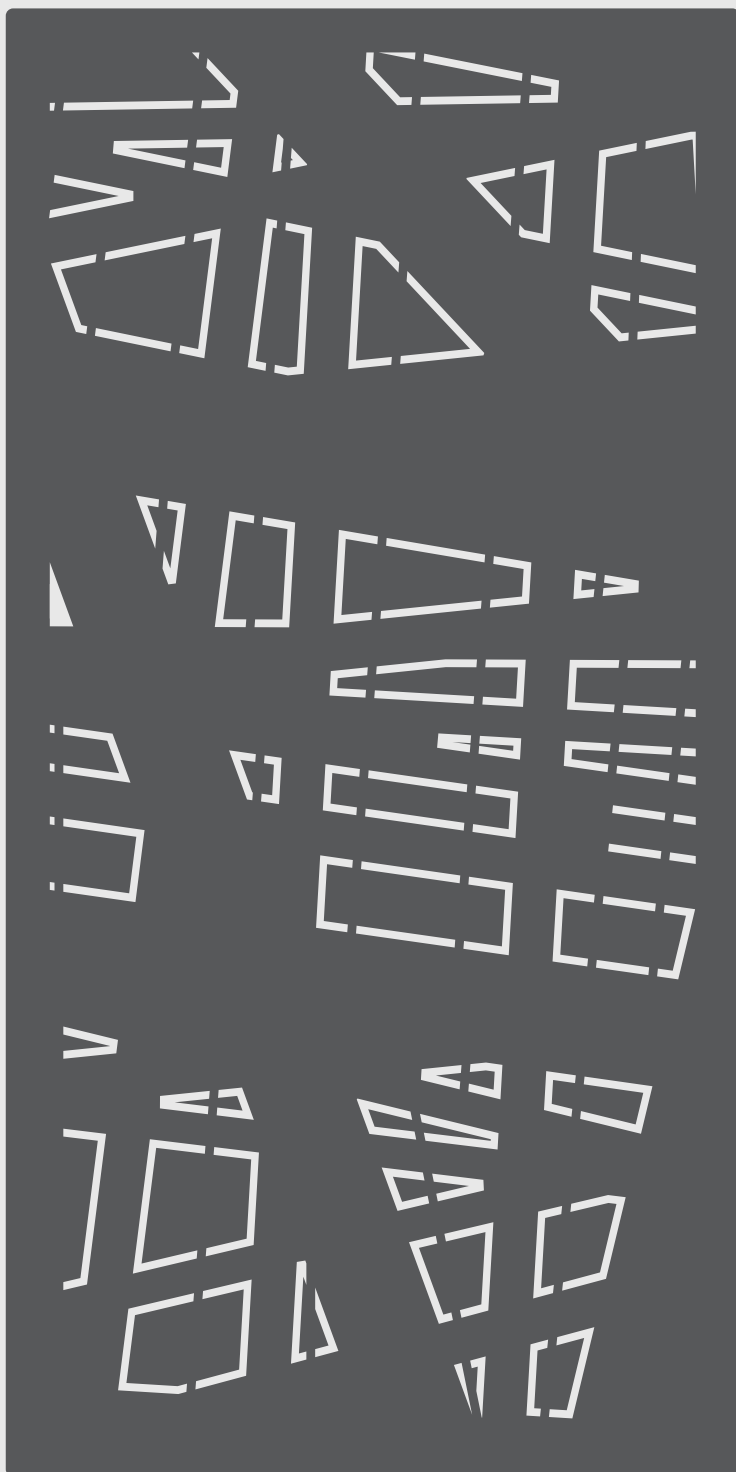


**SIMEN**

DL.0003



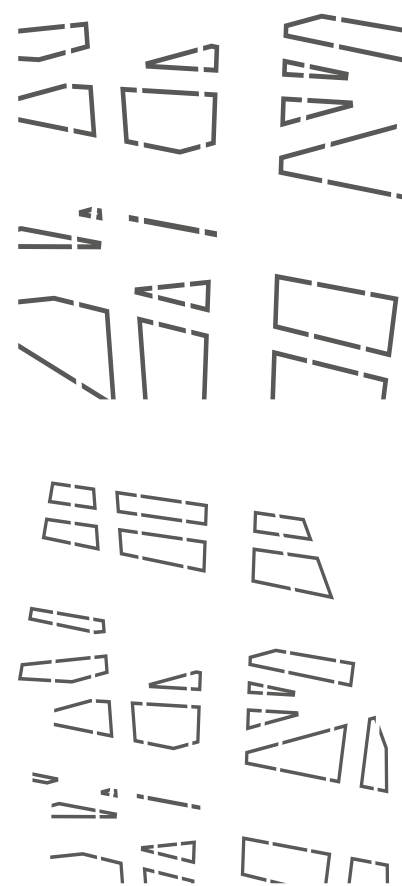
- Tôle aluminium / acier
- Epaisseur: jusqu'à 4mm
- Format maximum: 1500x3000
- Coloris : au choix suivant nuancier AFD

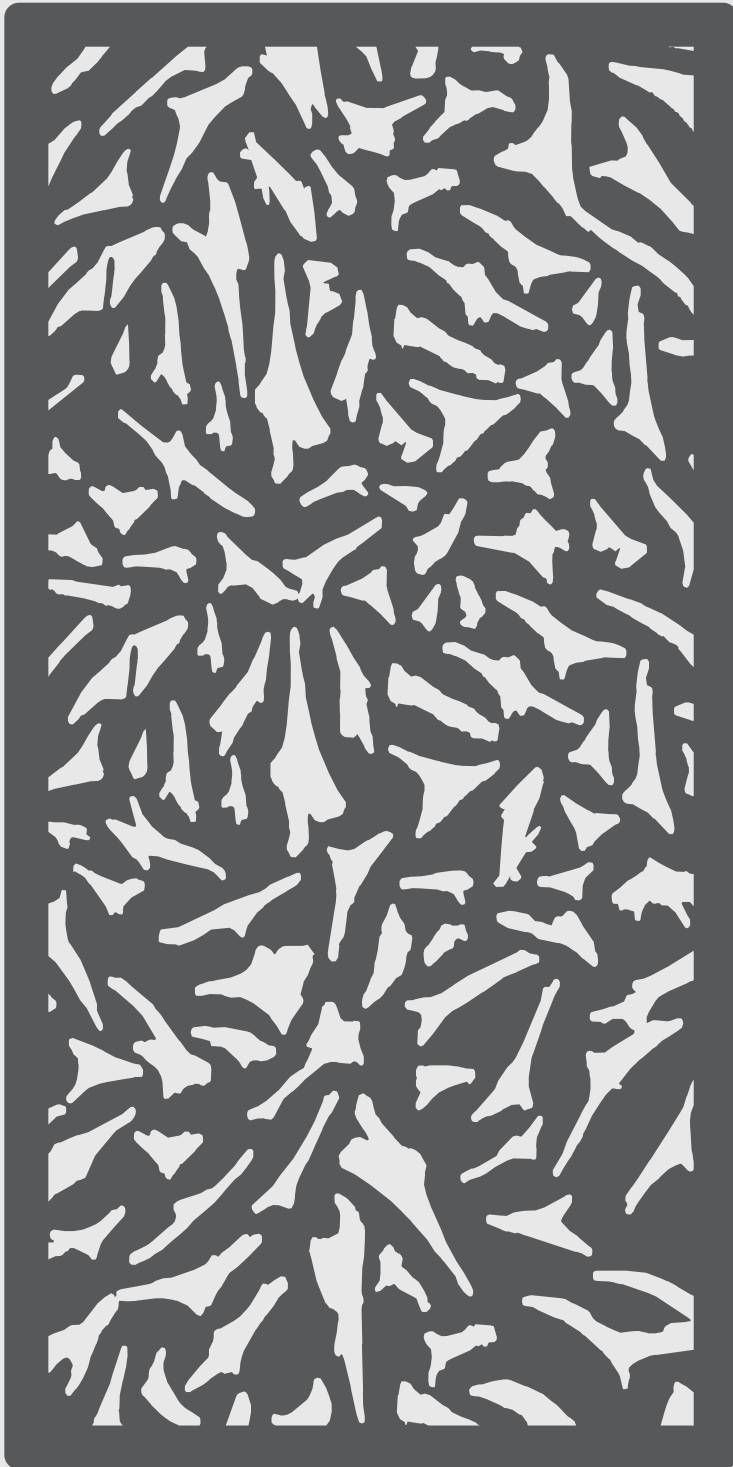


- Tôle aluminium / acier
- Epaisseur: jusqu'à 4mm
- Format maximum: 1500x3000
- Coloris : au choix suivant nuancier AFD

**ISAK**

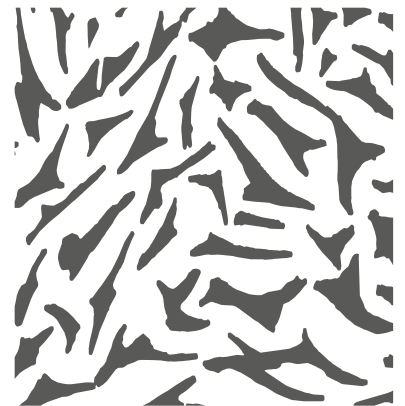
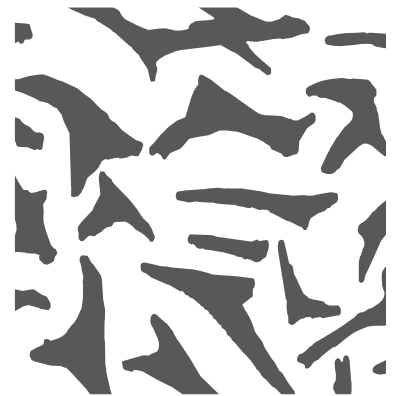
DL.0004



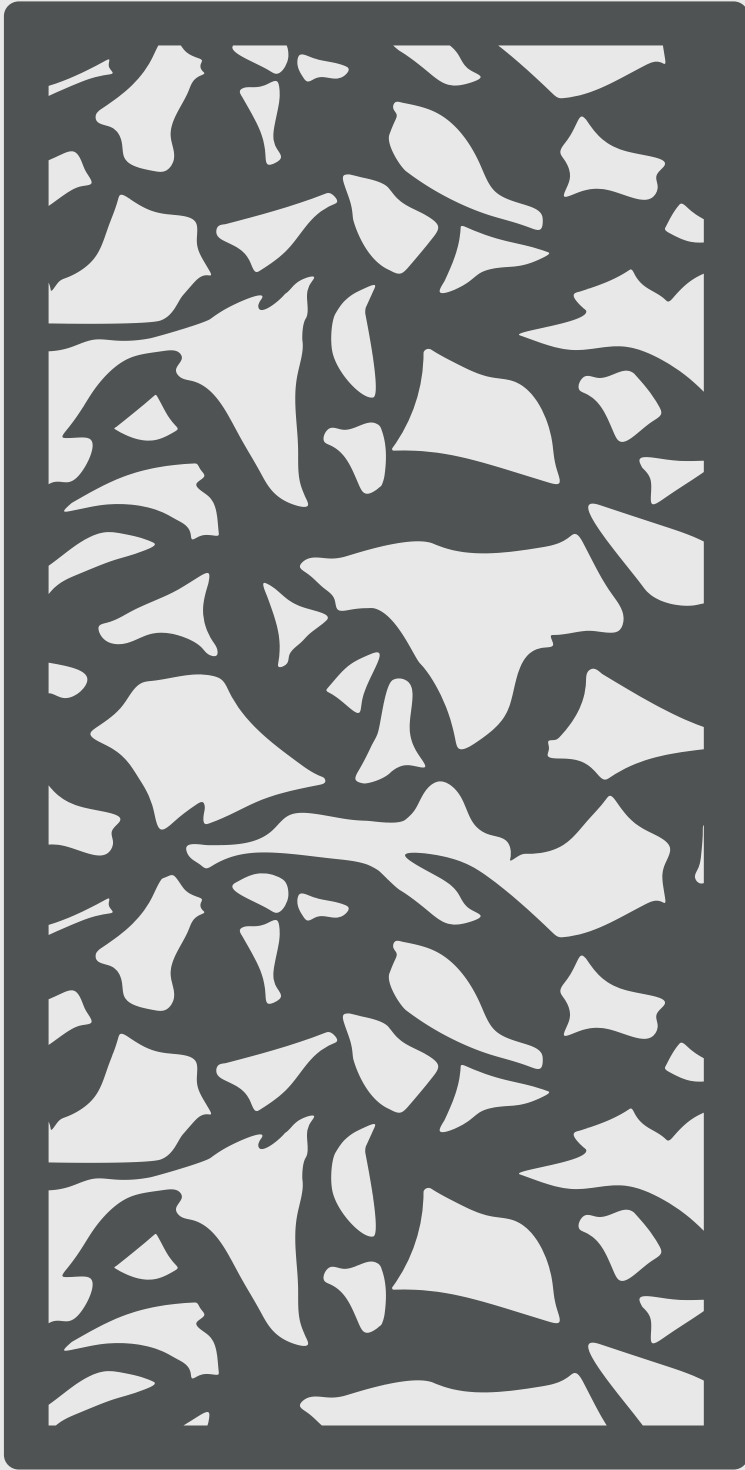


**NILS**

DL.0005 V

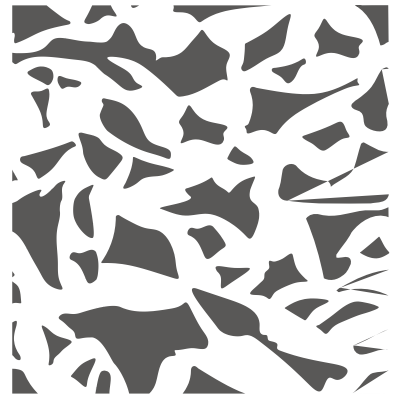


- Tôle aluminium / acier
- Epaisseur: jusqu'à 4mm
- Format maximum: 1500x3000
- Coloris : au choix suivant nuancier AFD

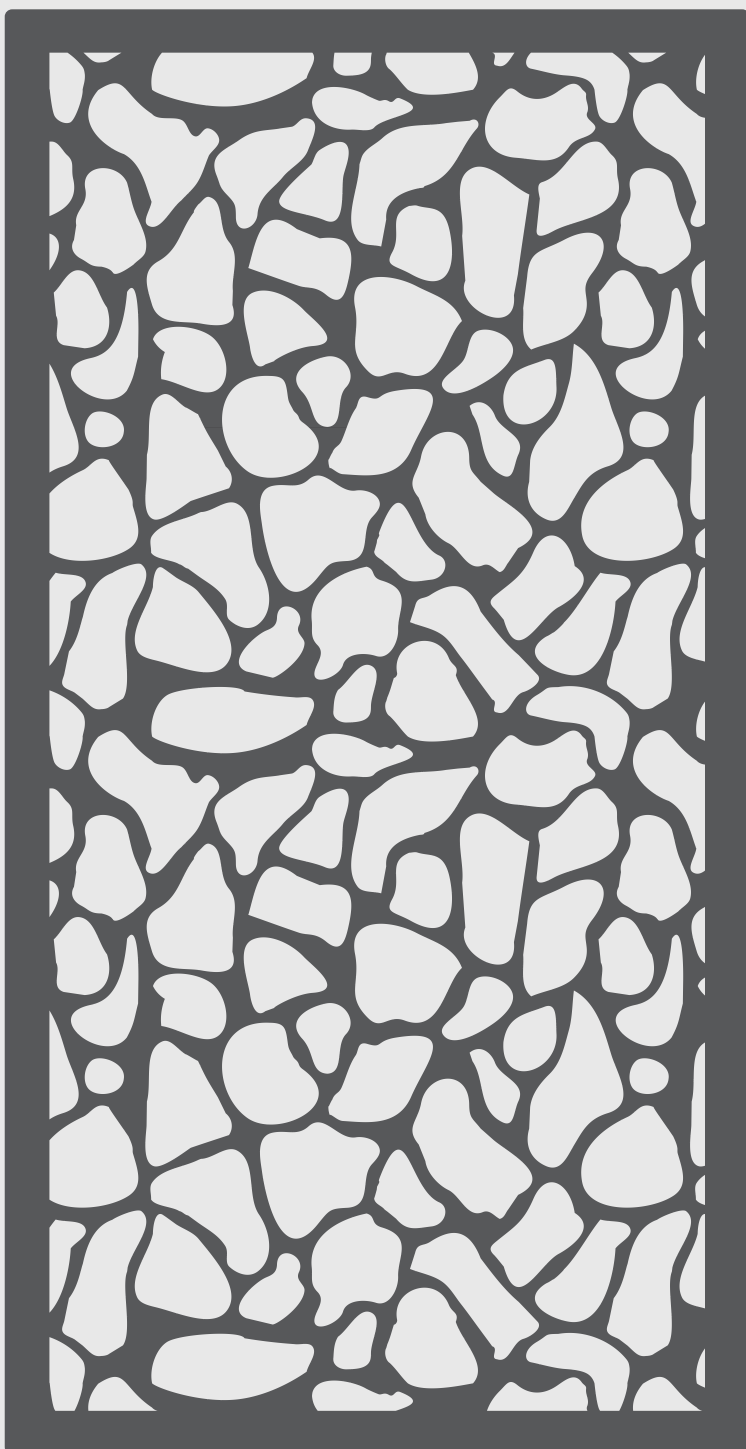


**ULRIK**

DL.0006 V

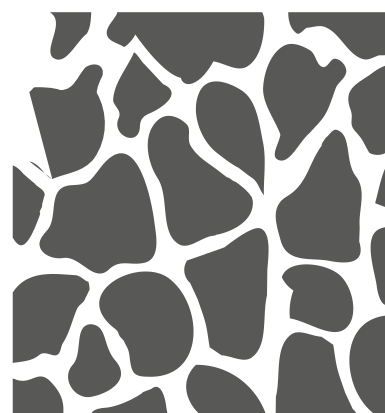


- Tôle aluminium / acier
- Epaisseur: jusqu'à 4mm
- Format maximum: 1500x3000
- Coloris : au choix suivant nuancier AFD



**NOOA**

DL.0008 V



- Tôle aluminium / acier
- Epaisseur: jusqu'à 4mm
- Format maximum: 1500x3000
- Coloris : au choix suivant nuancier AFD

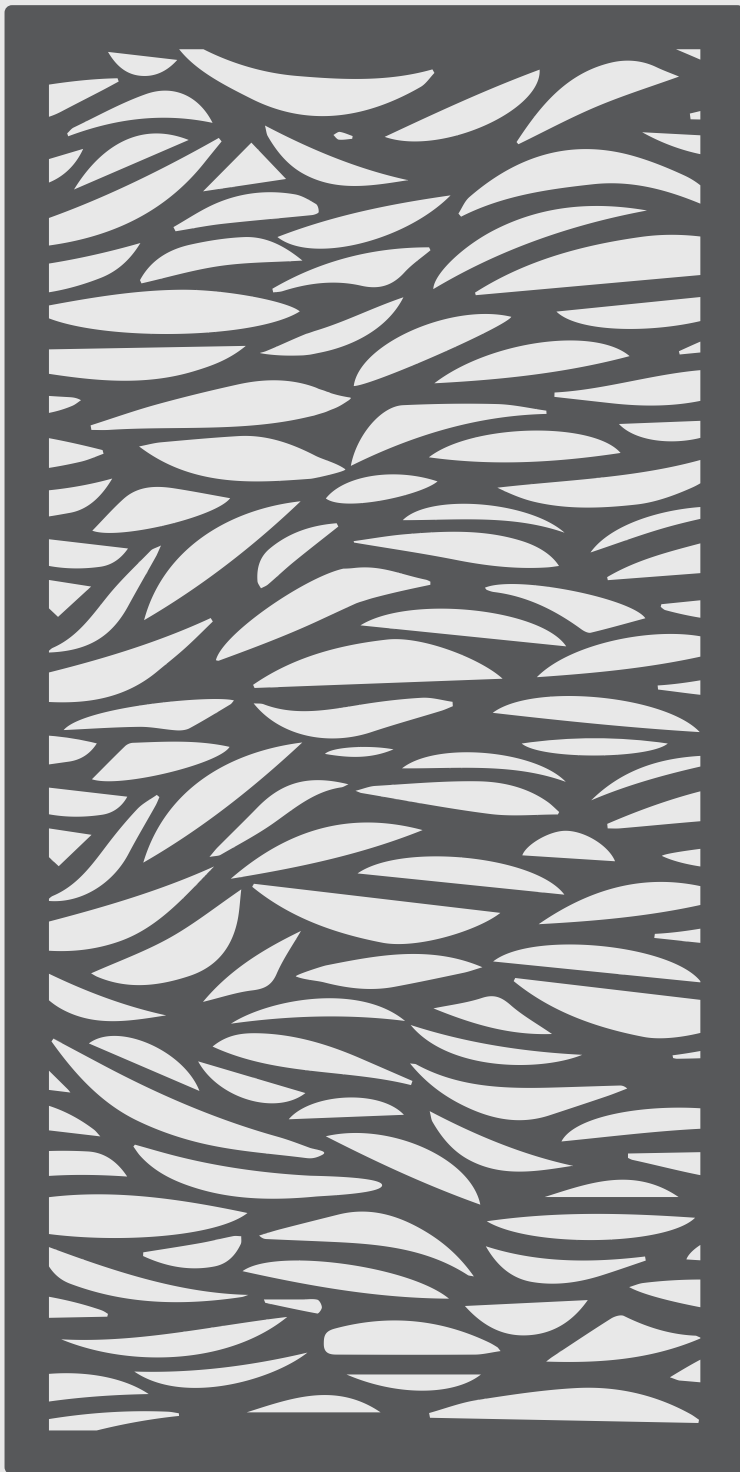


**ALEKSI**

DL.0009 V

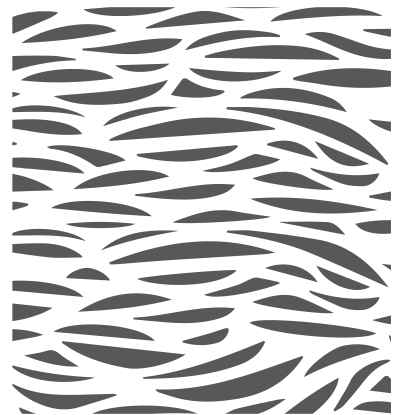


- Tôle aluminium / acier
- Epaisseur: jusqu'à 4mm
- Format maximum: 1500x3000
- Coloris : au choix suivant nuancier AFD

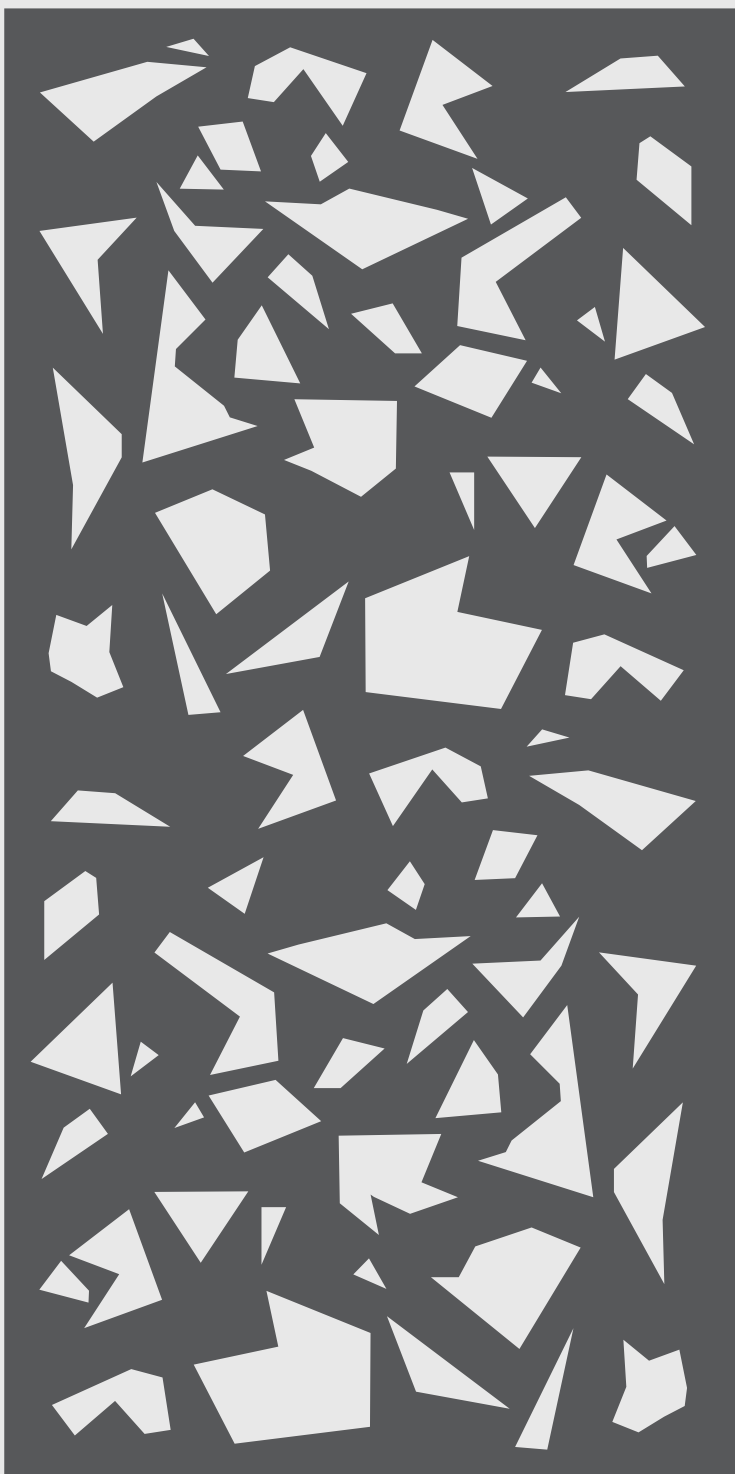


# YULIAN

DL.0010V

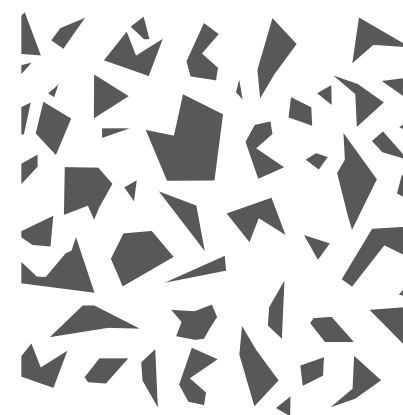
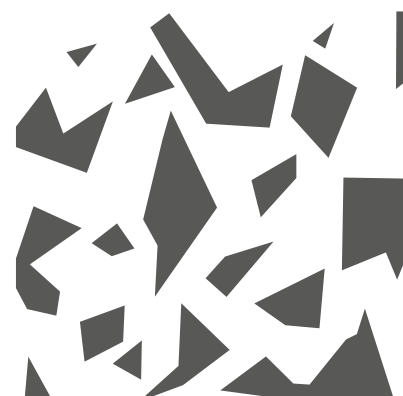


- Tôle aluminium / acier
- Epaisseur: jusqu'à 4mm
- Format maximum: 1500x3000
- Coloris : au choix suivant nuancier AFD

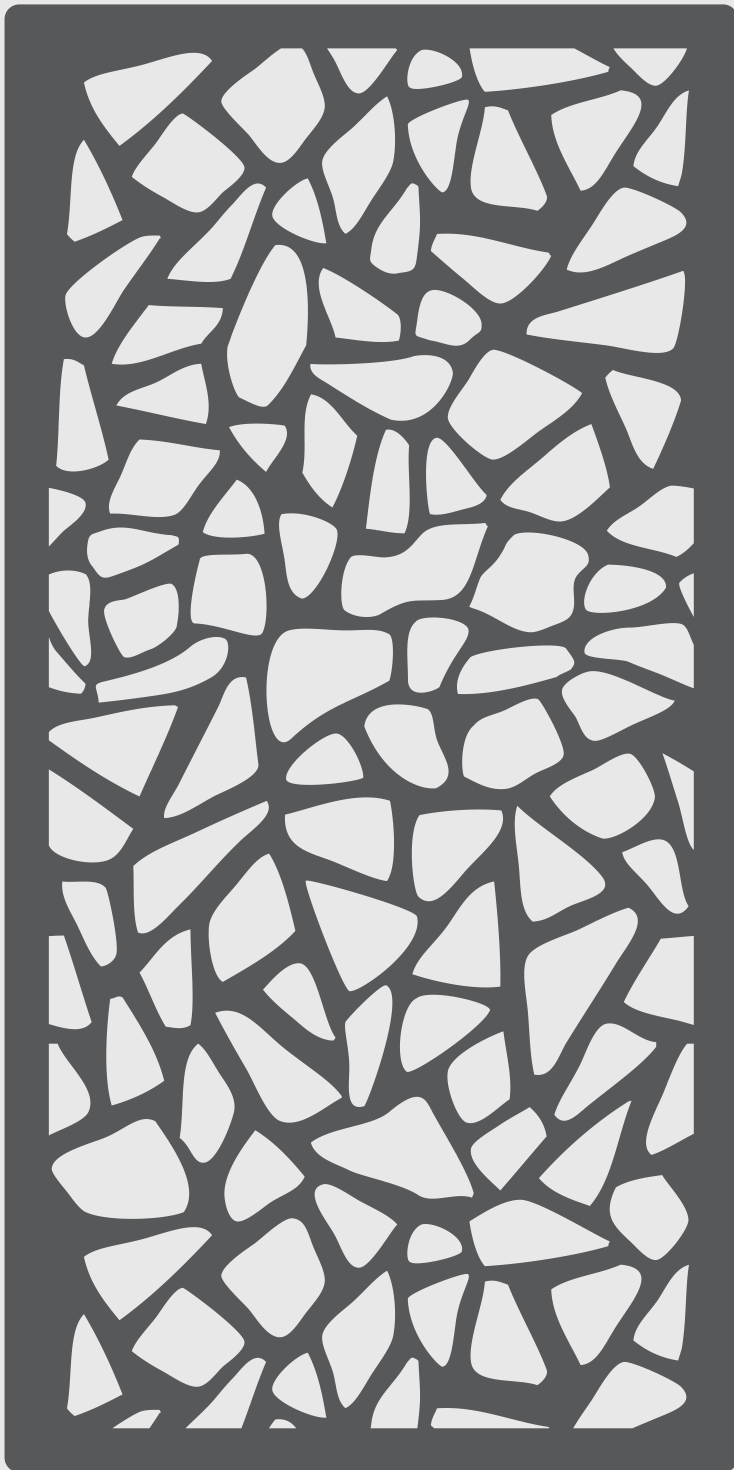


**THOR**

DL.001V

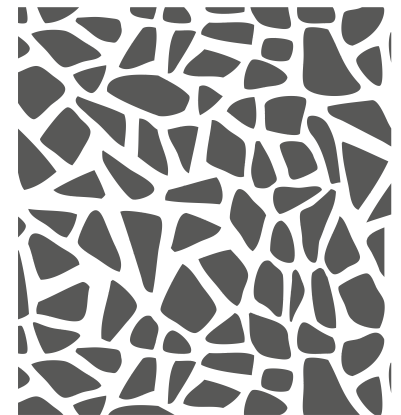
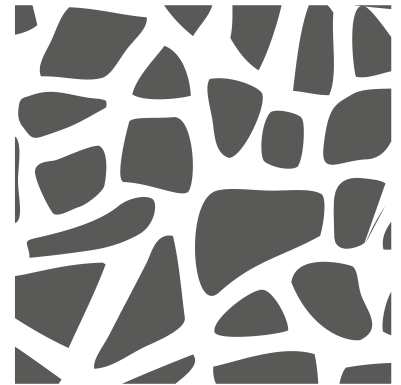


- Tôle aluminium / acier
- Epaisseur: jusqu'à 4mm
- Format maximum: 1500x3000
- Coloris : au choix suivant nuancier AFD

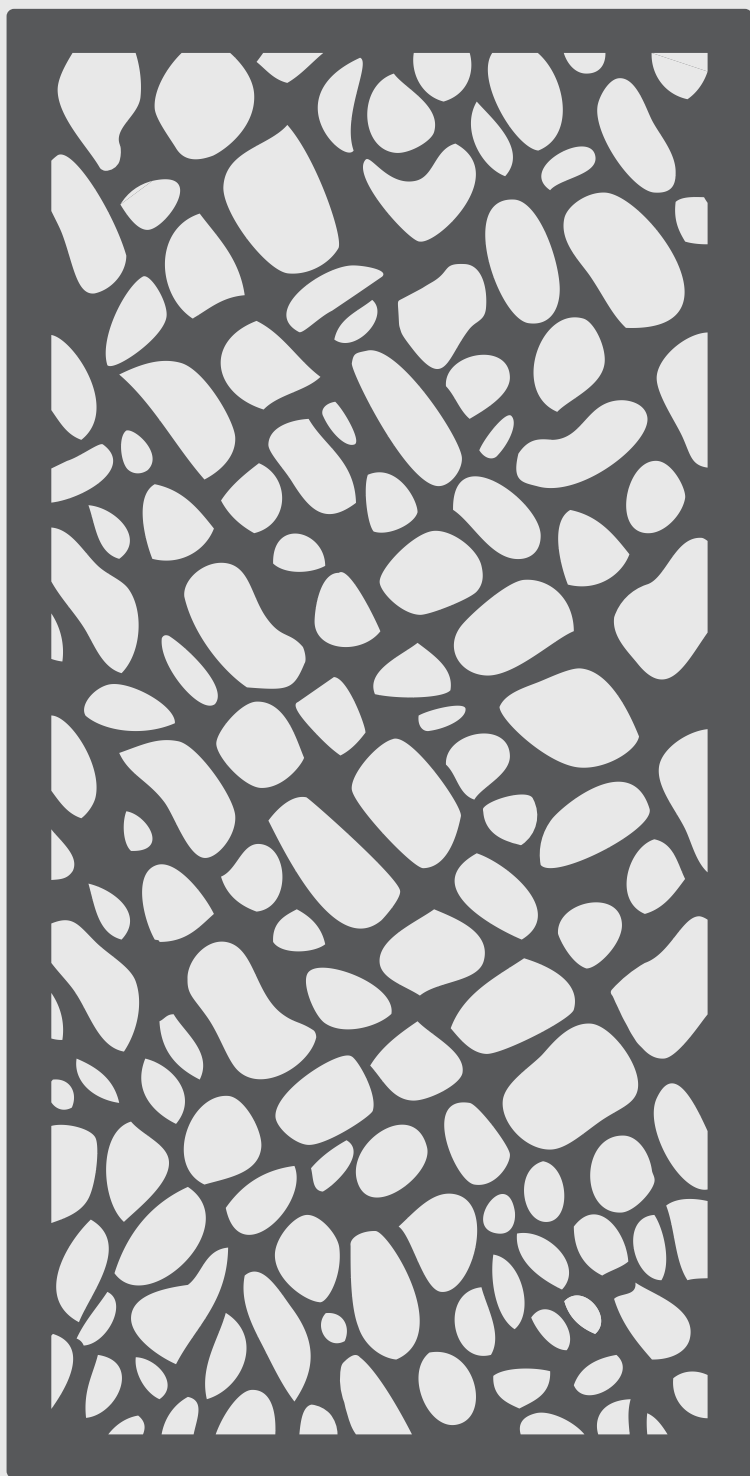


**BJÖRN**

DL.0012

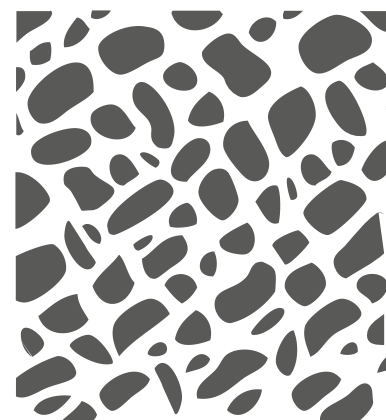


- Tôle aluminium / acier
- Epaisseur: jusqu'à 4mm
- Format maximum: 1500x3000
- Coloris : au choix suivant nuancier AFD



SÖREN

DL.0013



- Tôle aluminium / acier
- Epaisseur: jusqu'à 4mm
- Format maximum: 1500x3000
- Coloris : au choix suivant nuancier AFD

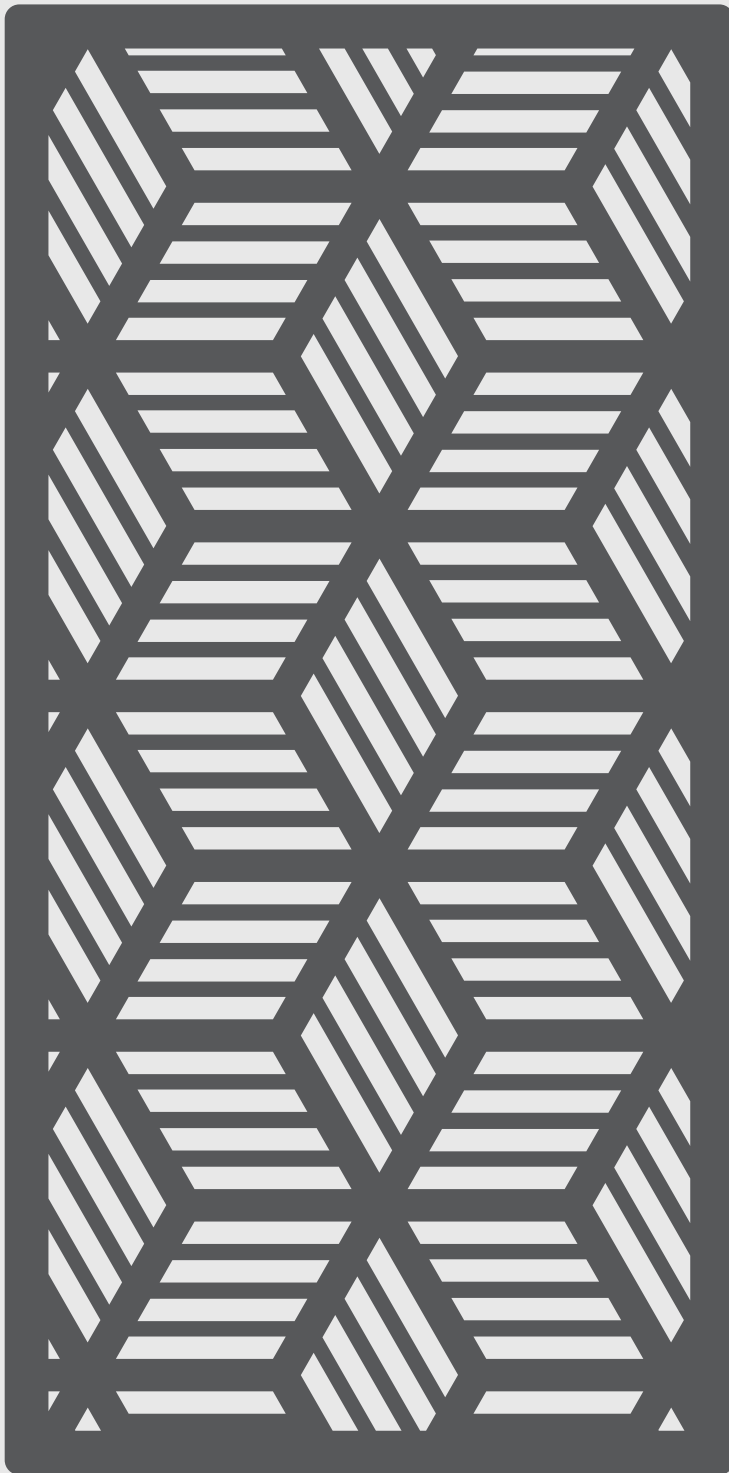


# TOBIAS

DL.0023

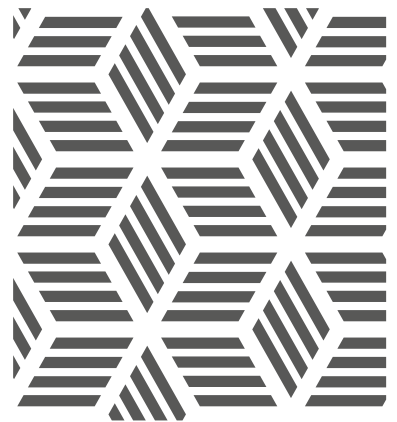


- Tôle aluminium / acier
- Epaisseur: jusqu'à 4mm
- Format maximum: 1500x3000
- Coloris : au choix suivant nuancier AFD

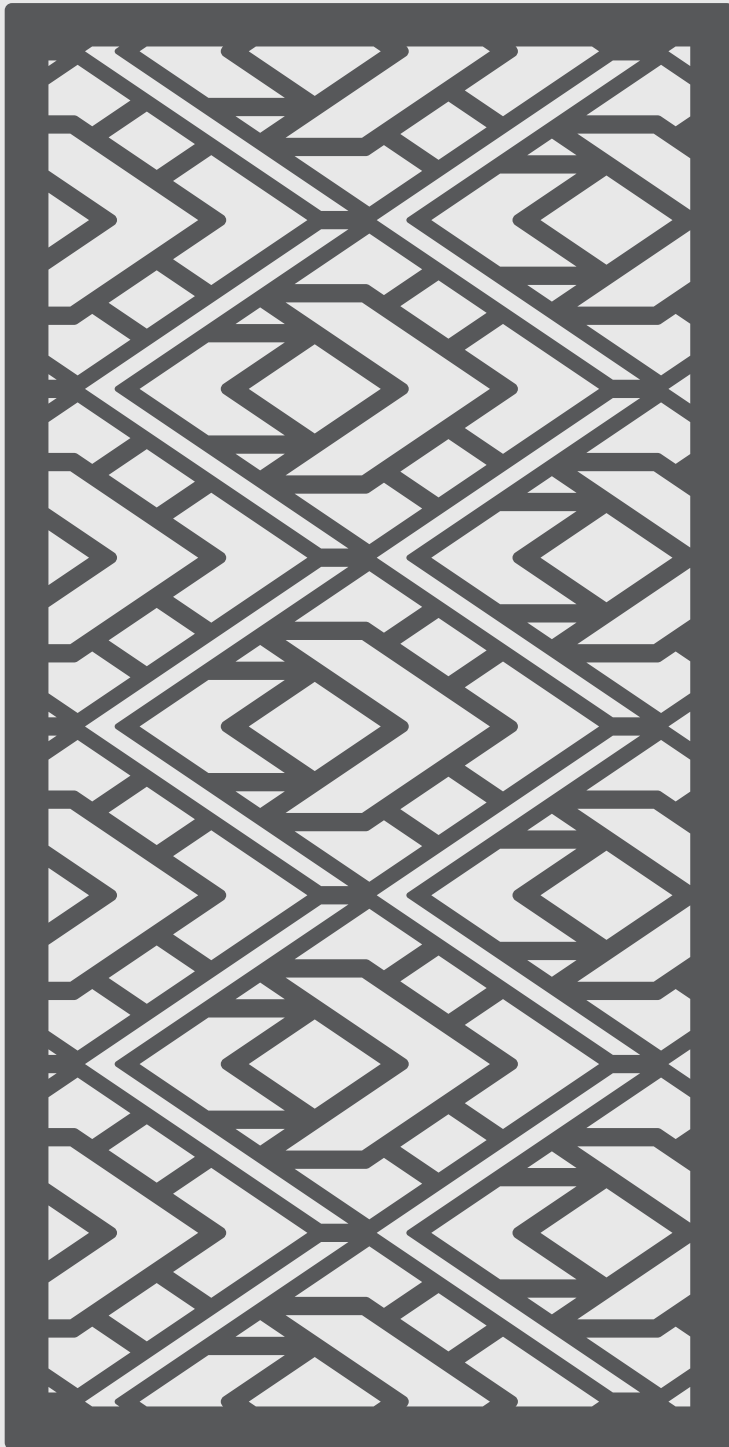


**KNUT**

DL.0024



- Tôle aluminium / acier
- Epaisseur: jusqu'à 4mm
- Format maximum: 1500x3000
- Coloris : au choix suivant nuancier AFD

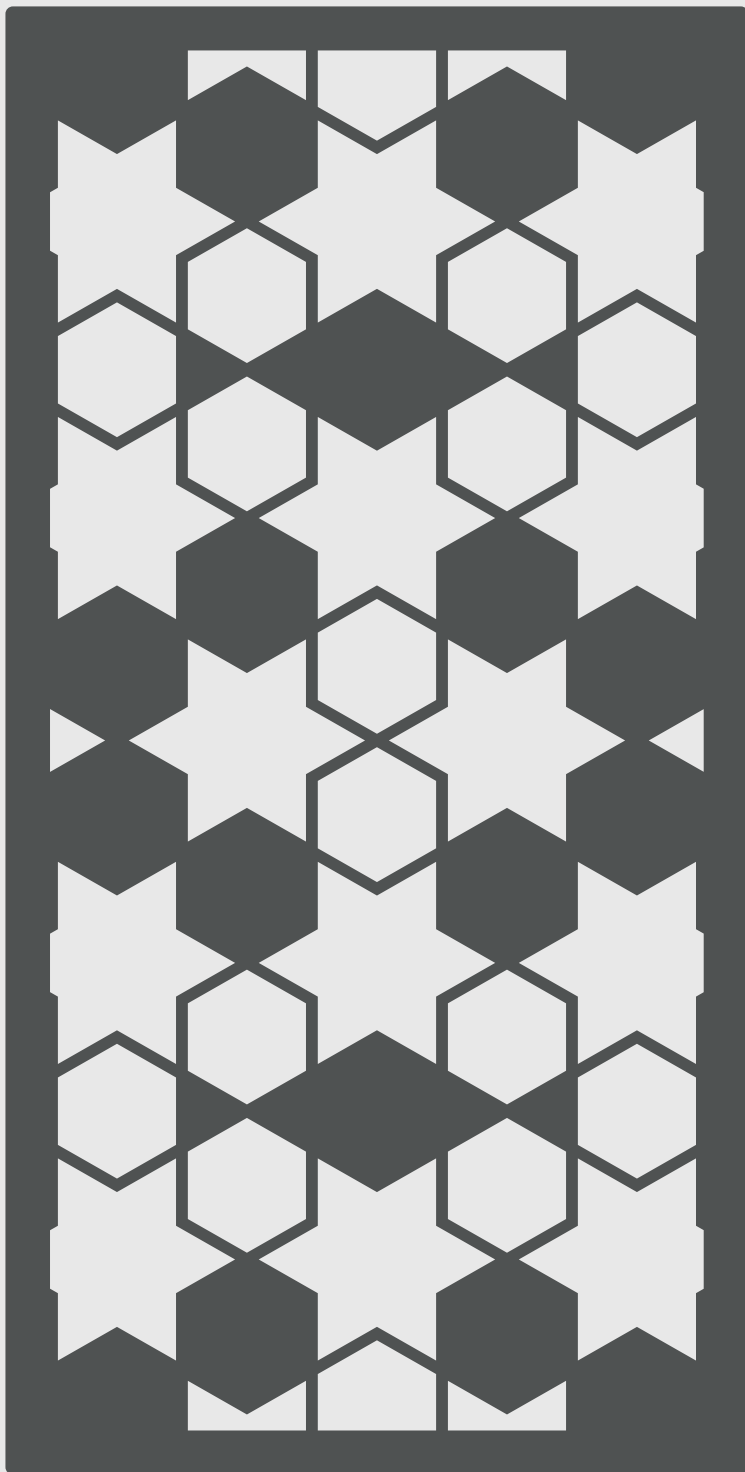


# MADS

DL.0025



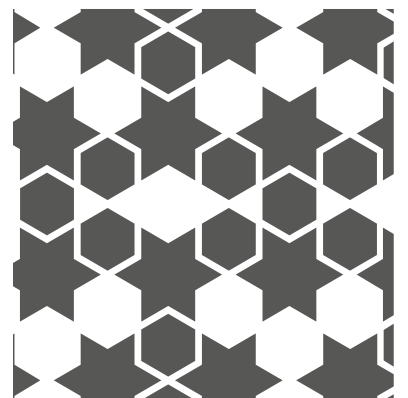
- Tôle aluminium / acier
- Epaisseur: jusqu'à 4mm
- Format maximum: 1500x3000
- Coloris : au choix suivant nuancier AFD



- Tôle aluminium / acier
- Epaisseur: jusqu'à 4mm
- Format maximum: 1500x3000
- Coloris : au choix suivant nuancier AFD

JÖRGEN

DL.0026



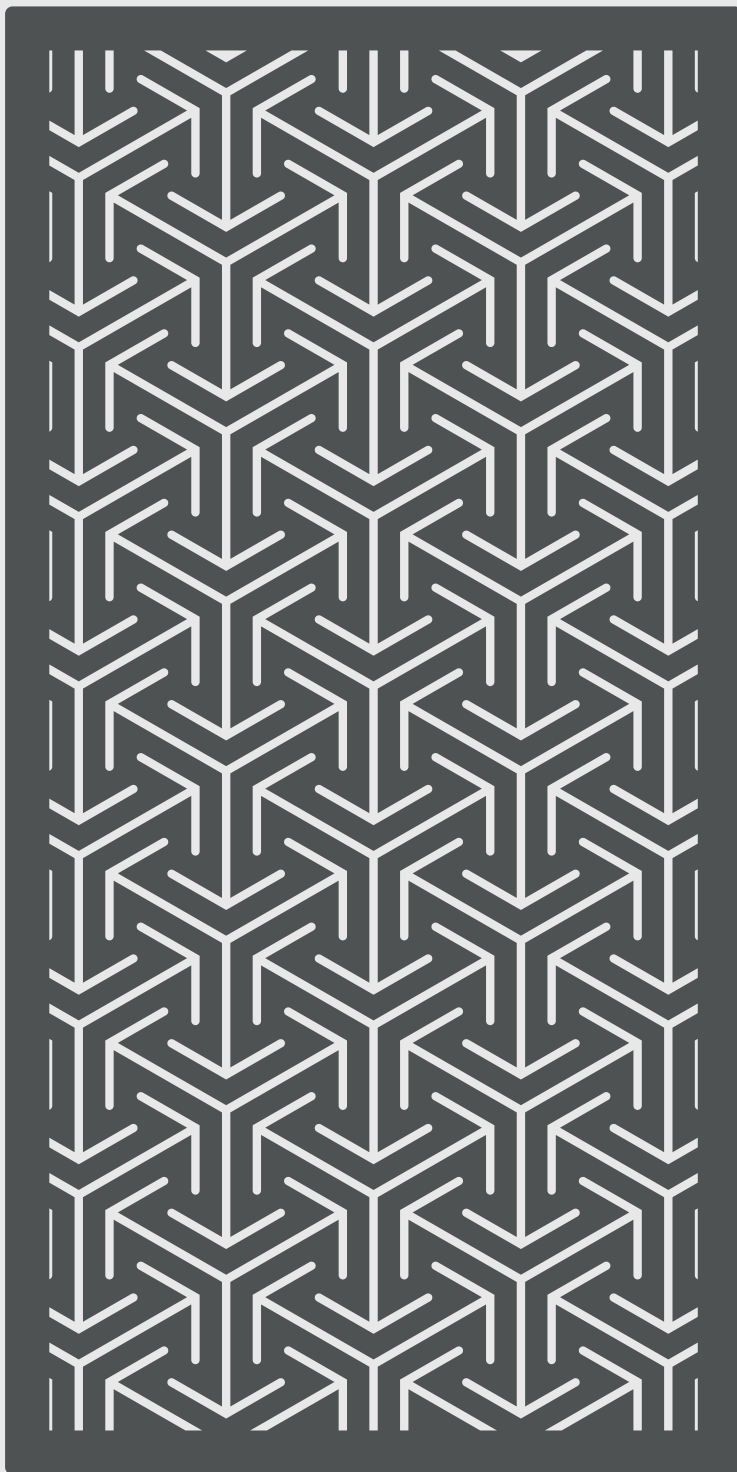


**KARL**

DL.0027

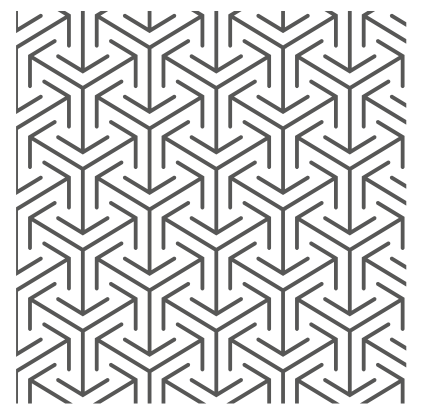
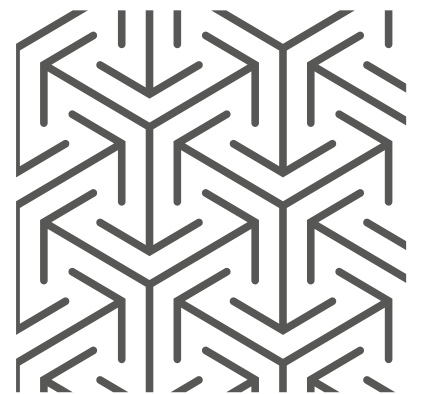


- Tôle aluminium / acier
- Epaisseur: jusqu'à 4mm
- Format maximum: 1500x3000
- Coloris : au choix suivant nuancier AFD

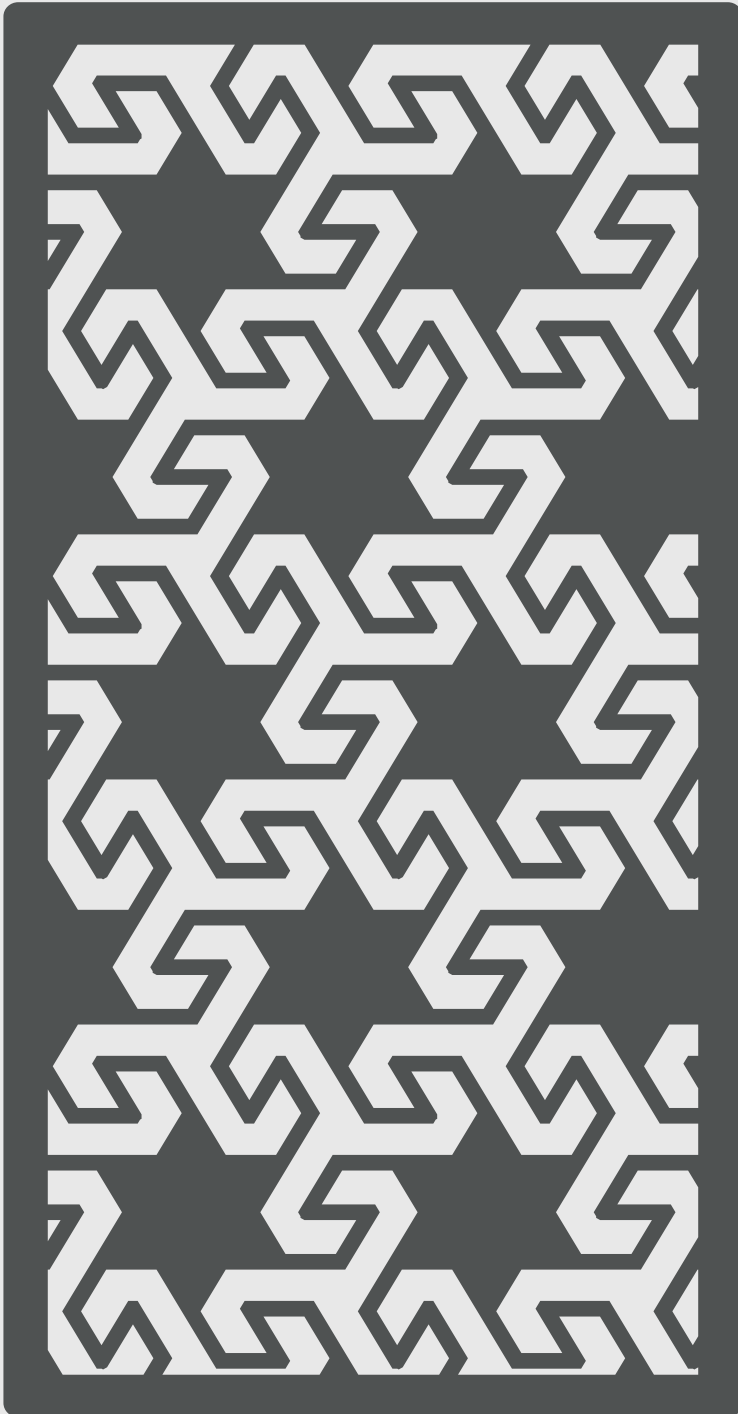


**AXEL**

DL.0028



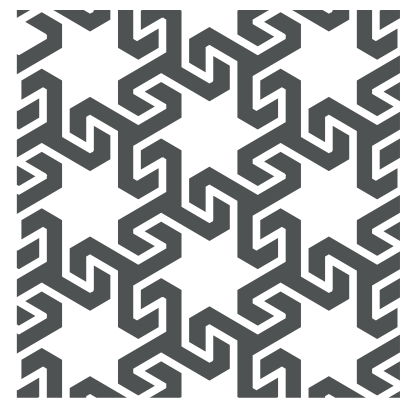
- Tôle aluminium / acier
- Epaisseur: jusqu'à 4mm
- Format maximum: 1500x3000
- Coloris : au choix suivant nuancier AFD

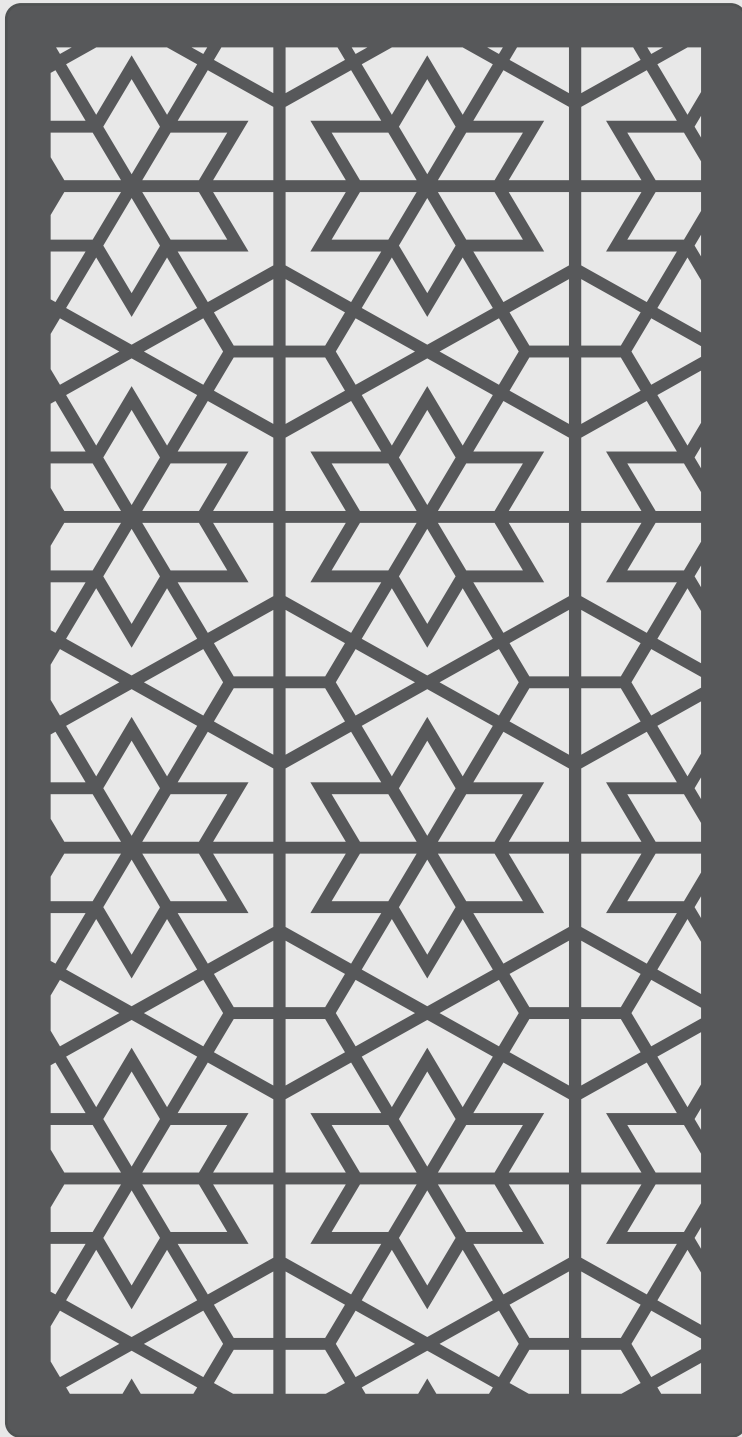


- Tôle aluminium / acier
- Epaisseur: jusqu'à 4mm
- Format maximum: 1500x3000
- Coloris : au choix suivant nuancier AFD

**ERICK**

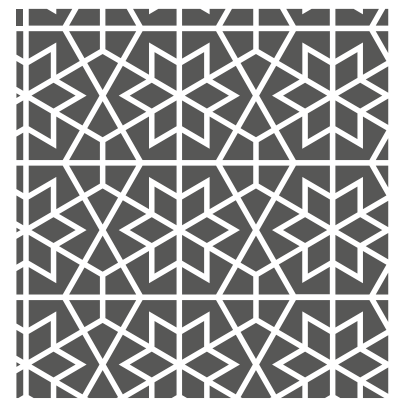
DL.0030



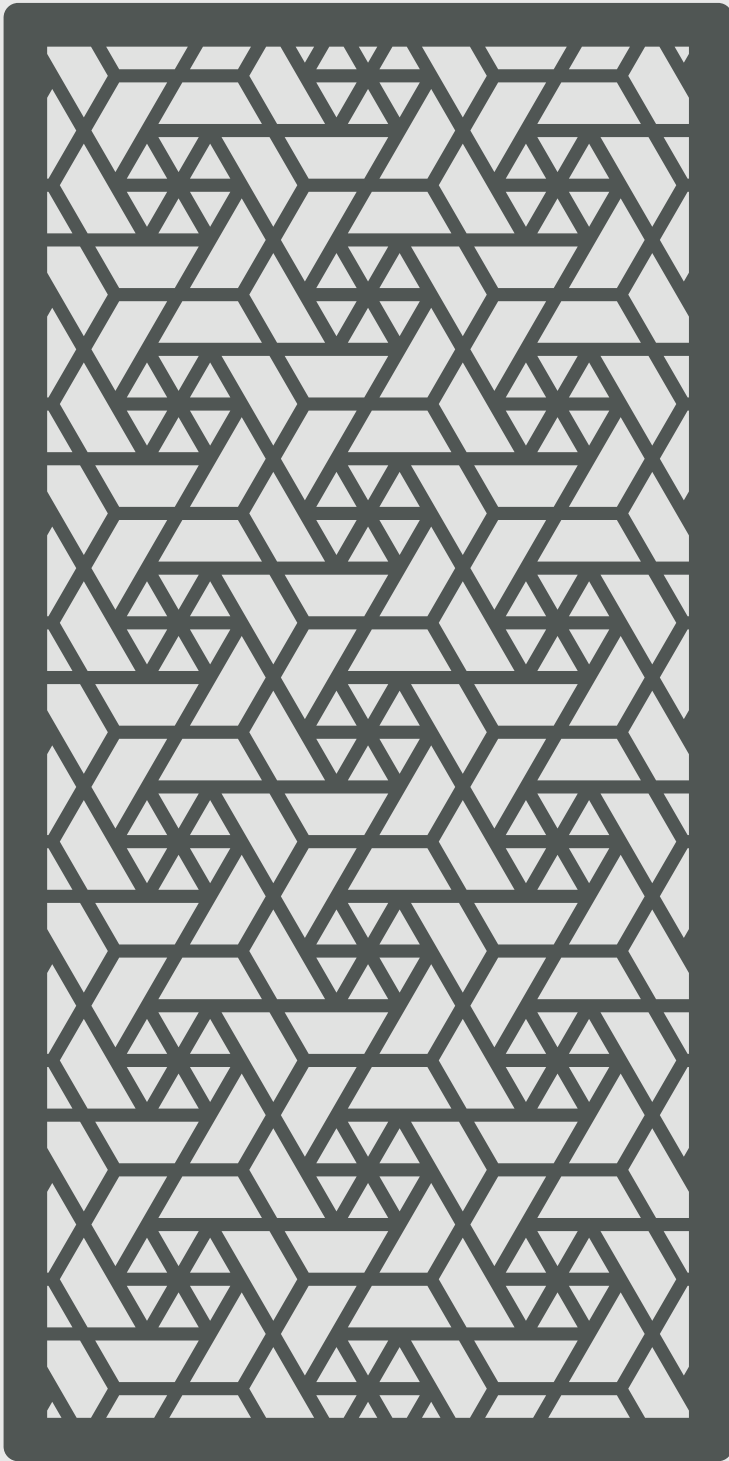


# MAGNI

DL.0031

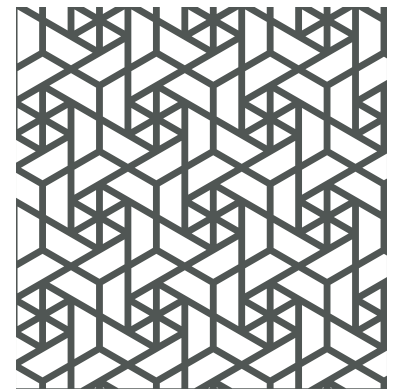


- Tôle aluminium / acier
- Epaisseur: jusqu'à 4mm
- Format maximum: 1500x3000
- Coloris : au choix suivant nuancier AFD

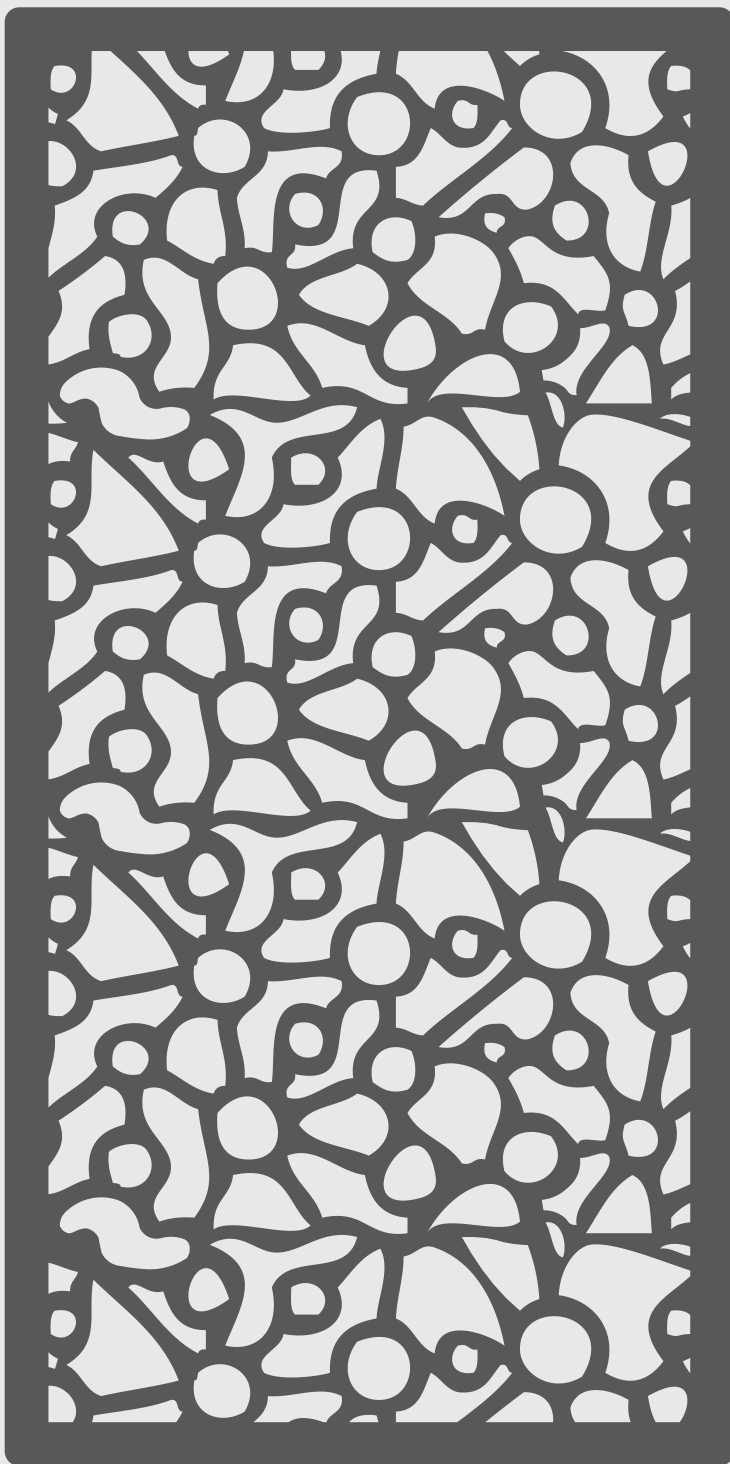


**OLEG**

DL.0032

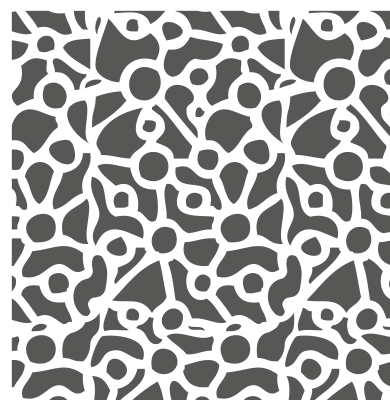


- Tôle aluminium / acier
- Epaisseur: jusqu'à 4mm
- Format maximum: 1500x3000
- Coloris : au choix suivant nuancier AFD

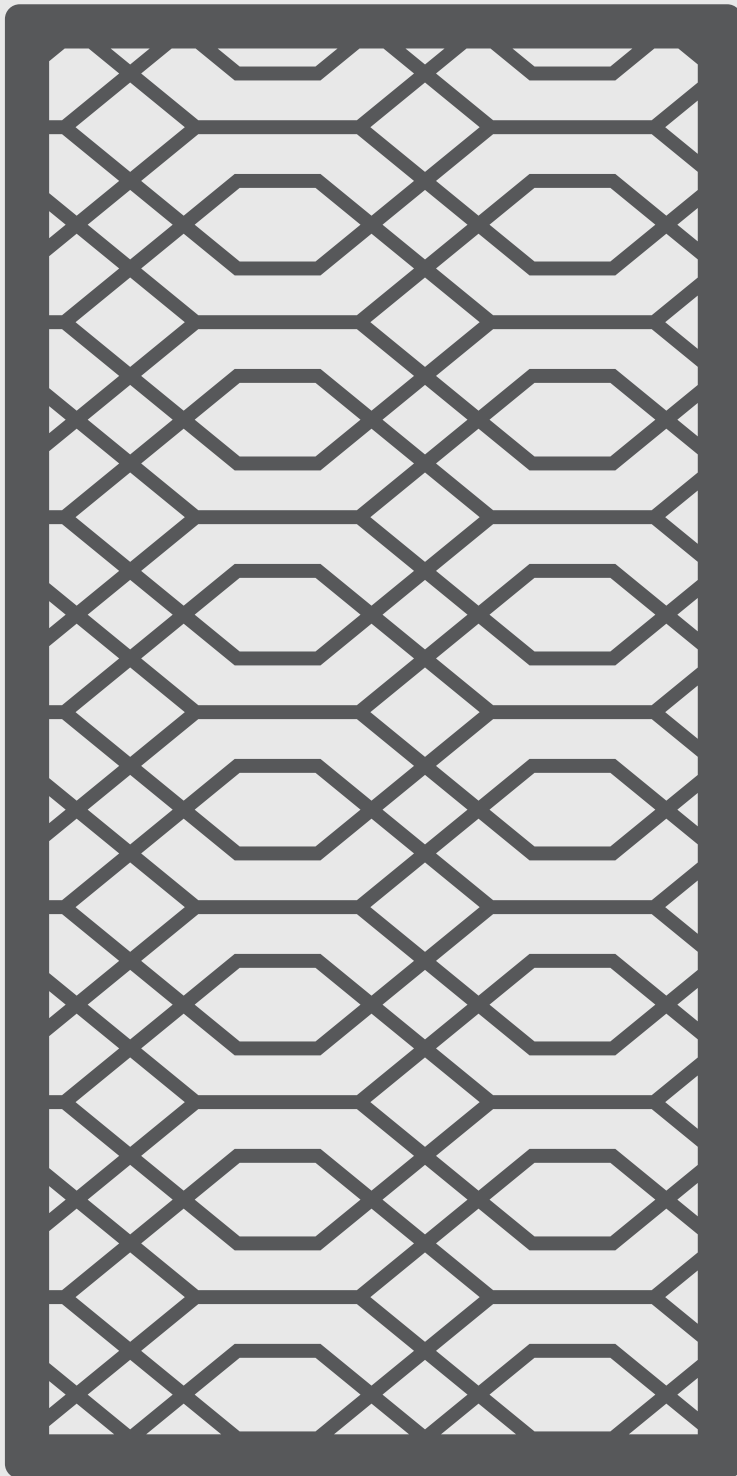


JESSEN

DL.0033

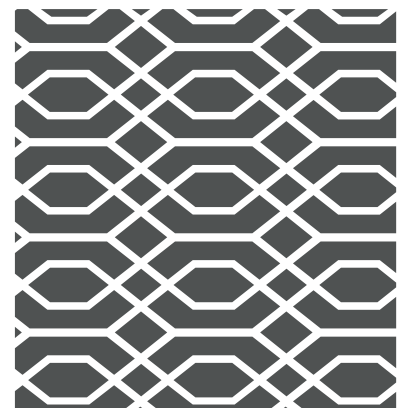


- Tôle aluminium / acier
- Epaisseur: jusqu'à 4mm
- Format maximum: 1500x3000
- Coloris : au choix suivant nuancier AFD

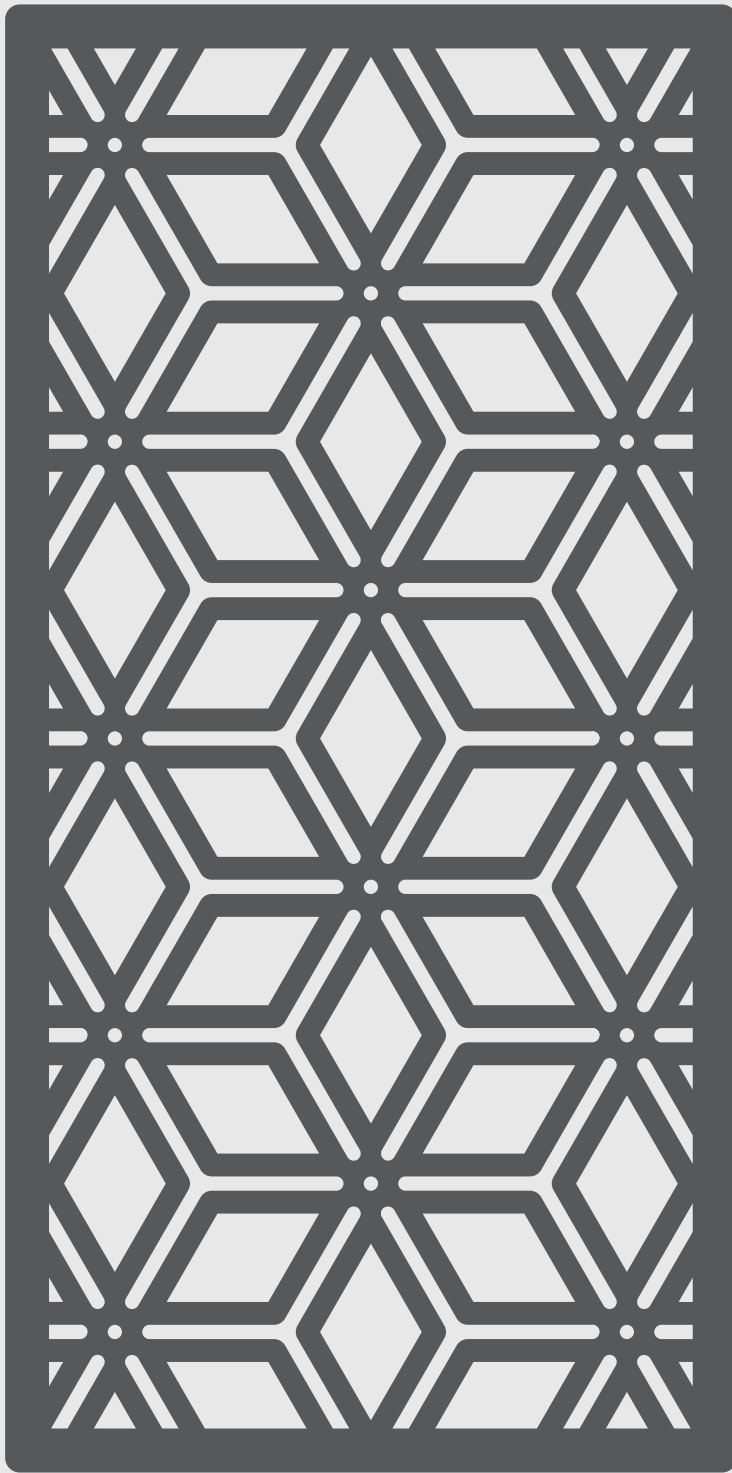


# HERMANT

DL.0034



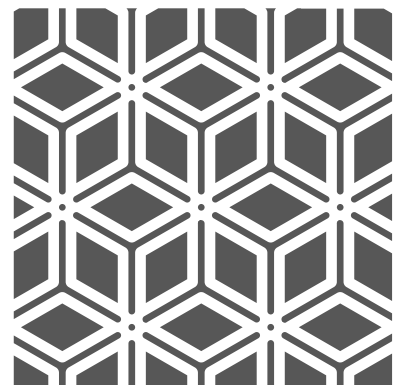
- Tôle aluminium / acier
- Epaisseur: jusqu'à 4mm
- Format maximum: 1500x3000
- Coloris : au choix suivant nuancier AFD



- Tôle aluminium / acier
- Epaisseur: jusqu'à 4mm
- Format maximum: 1500x3000
- Coloris : au choix suivant nuancier AFD

**SIGURD**

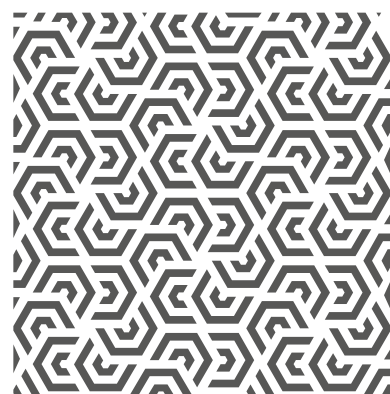
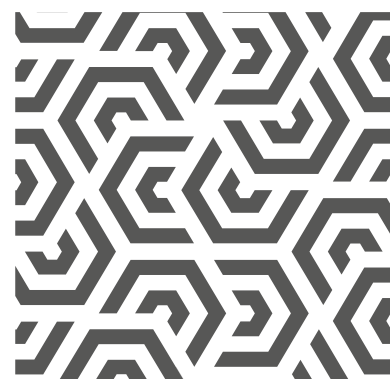
DL.0035



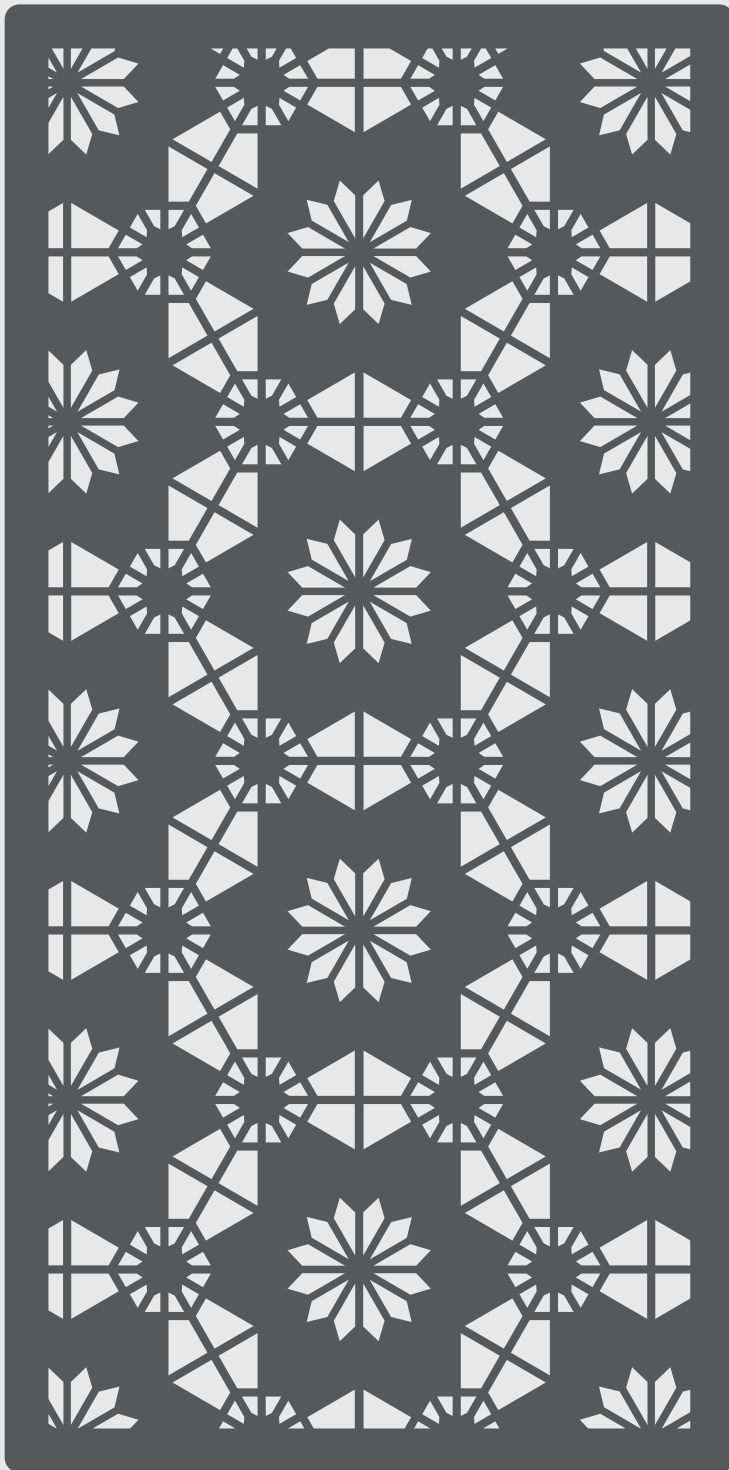


# TORVALD

DL.0036

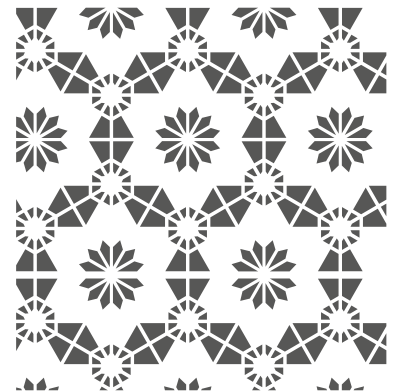
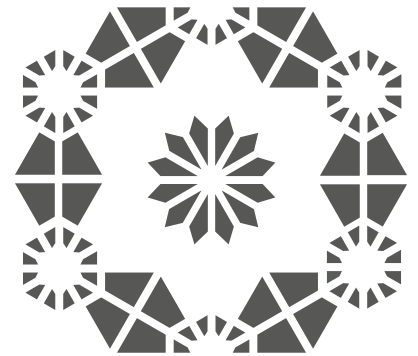


- Tôle aluminium / acier
- Epaisseur: jusqu'à 4mm
- Format maximum: 1500x3000
- Coloris : au choix suivant nuancier AFD

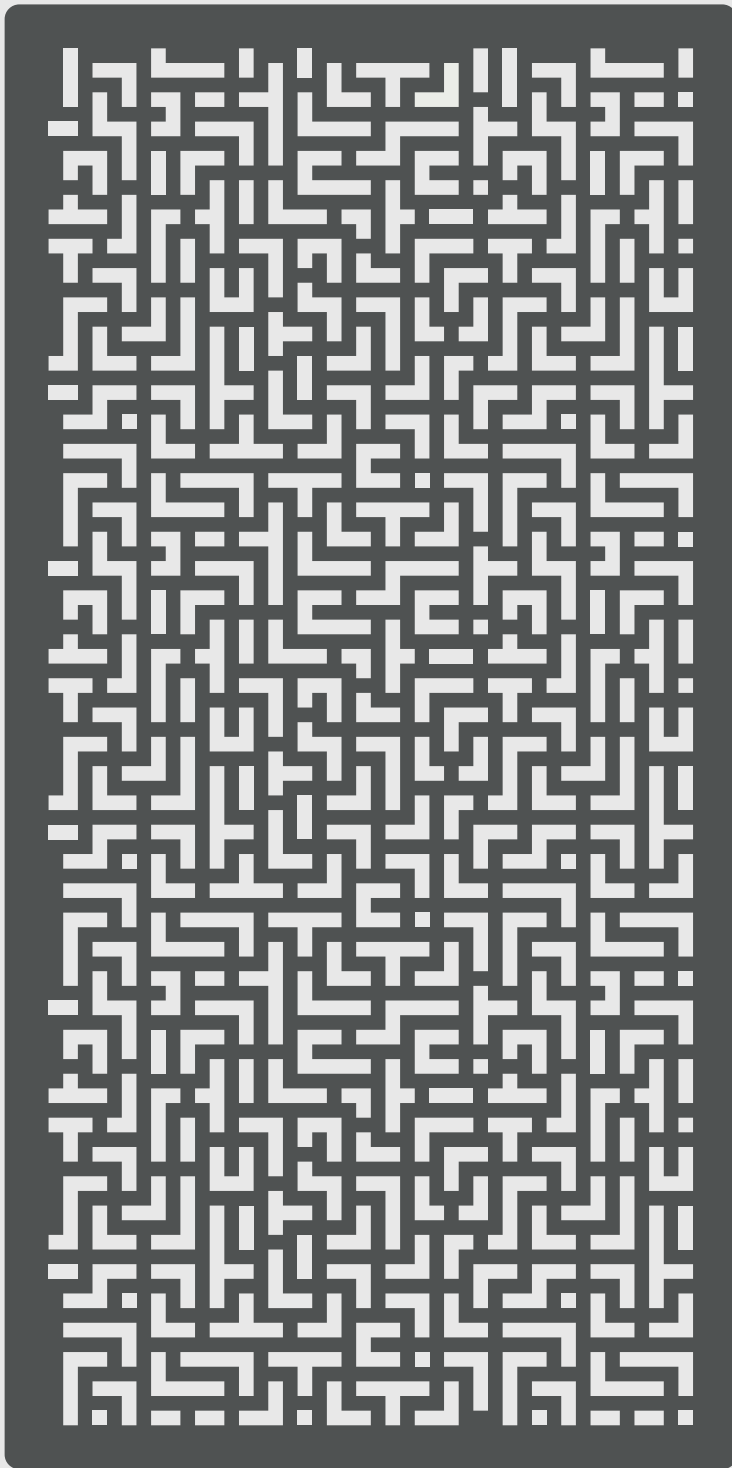


VILHELM

DL.0038

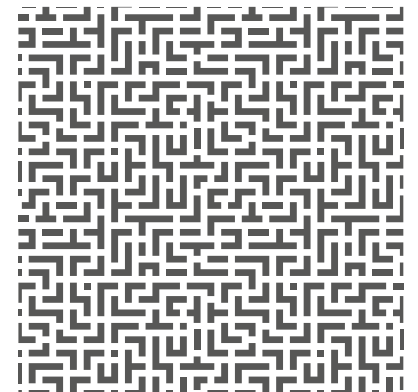
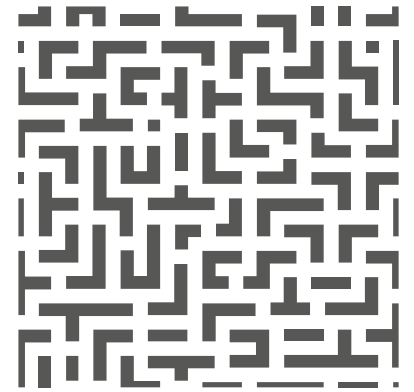


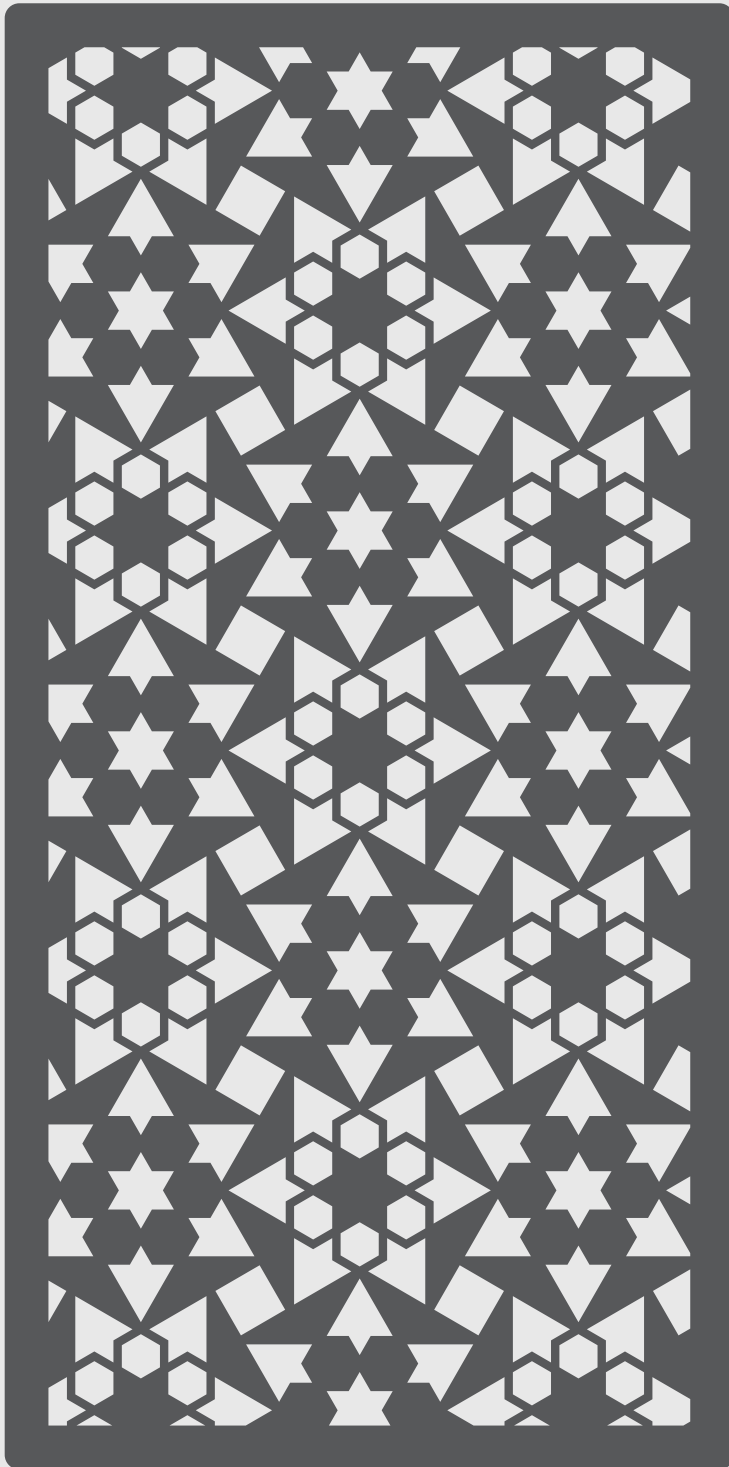
- Tôle aluminium / acier
- Epaisseur: jusqu'à 4mm
- Format maximum: 1500x3000
- Coloris : au choix suivant nuancier AFD



- Tôle aluminium / acier
- Epaisseur: jusqu'à 4mm
- Format maximum: 1500x3000
- Coloris : au choix suivant nuancier AFD

**JON**  
DL.0039

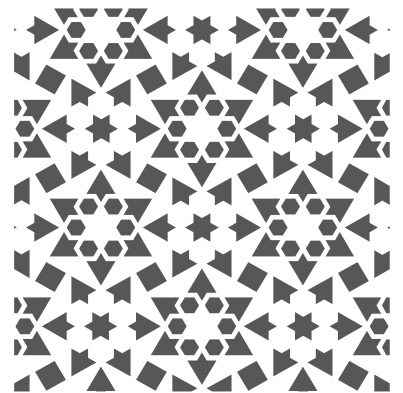
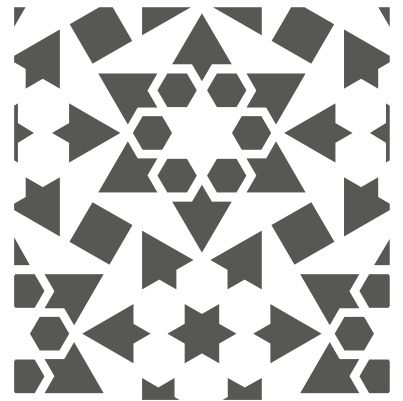


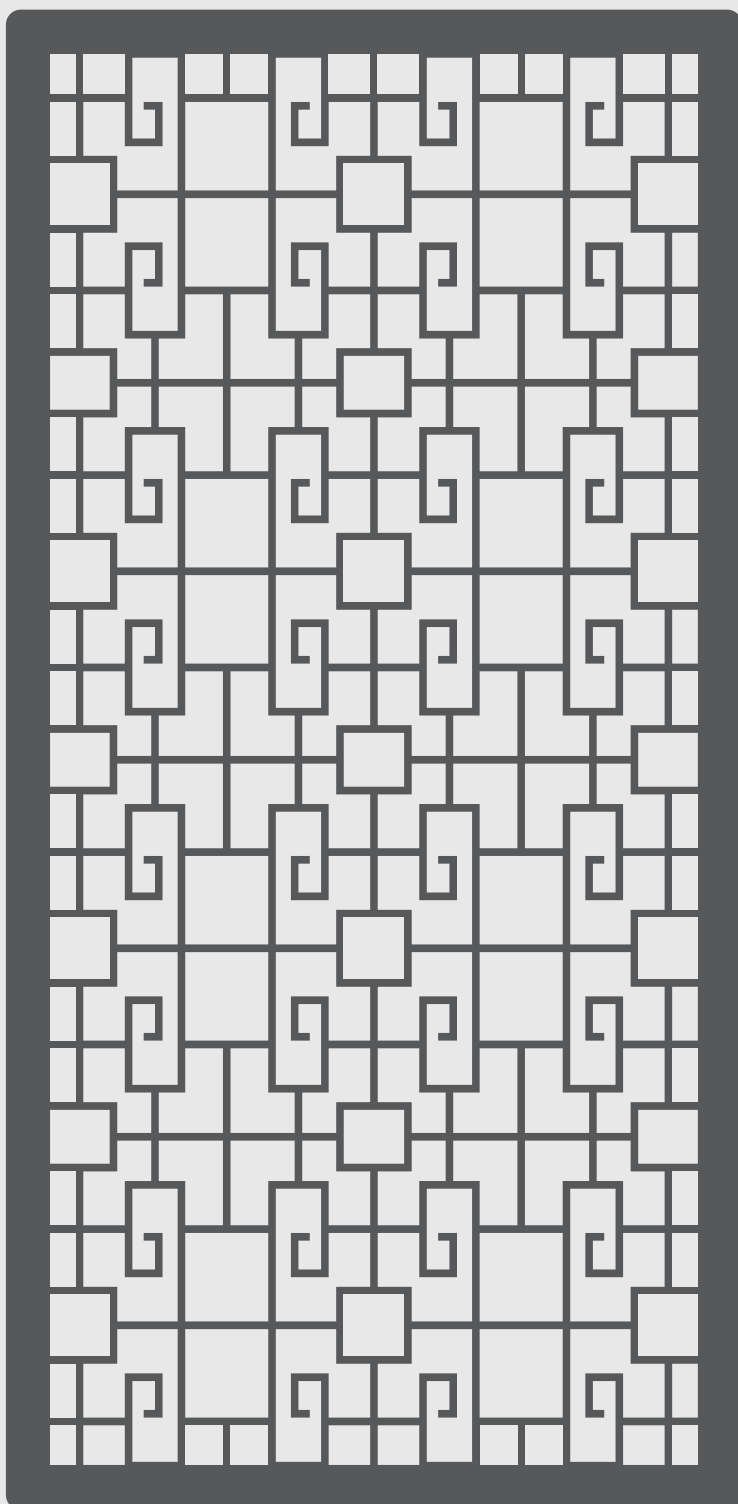


- Tôle aluminium / acier
- Epaisseur: jusqu'à 4mm
- Format maximum: 1500x3000
- Coloris : au choix suivant nuancier AFD

**KONRAD**

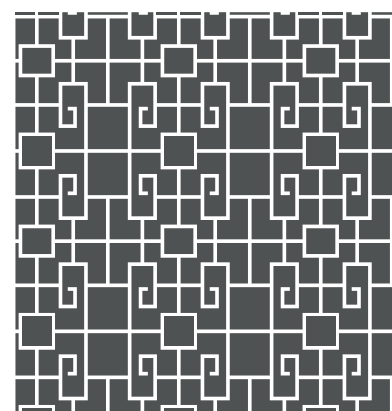
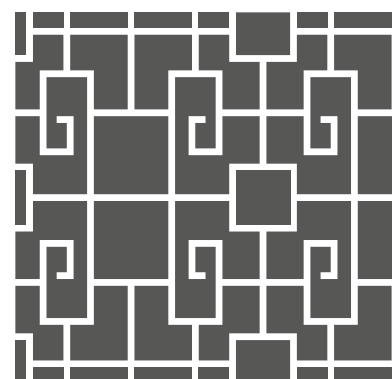
DL.0040



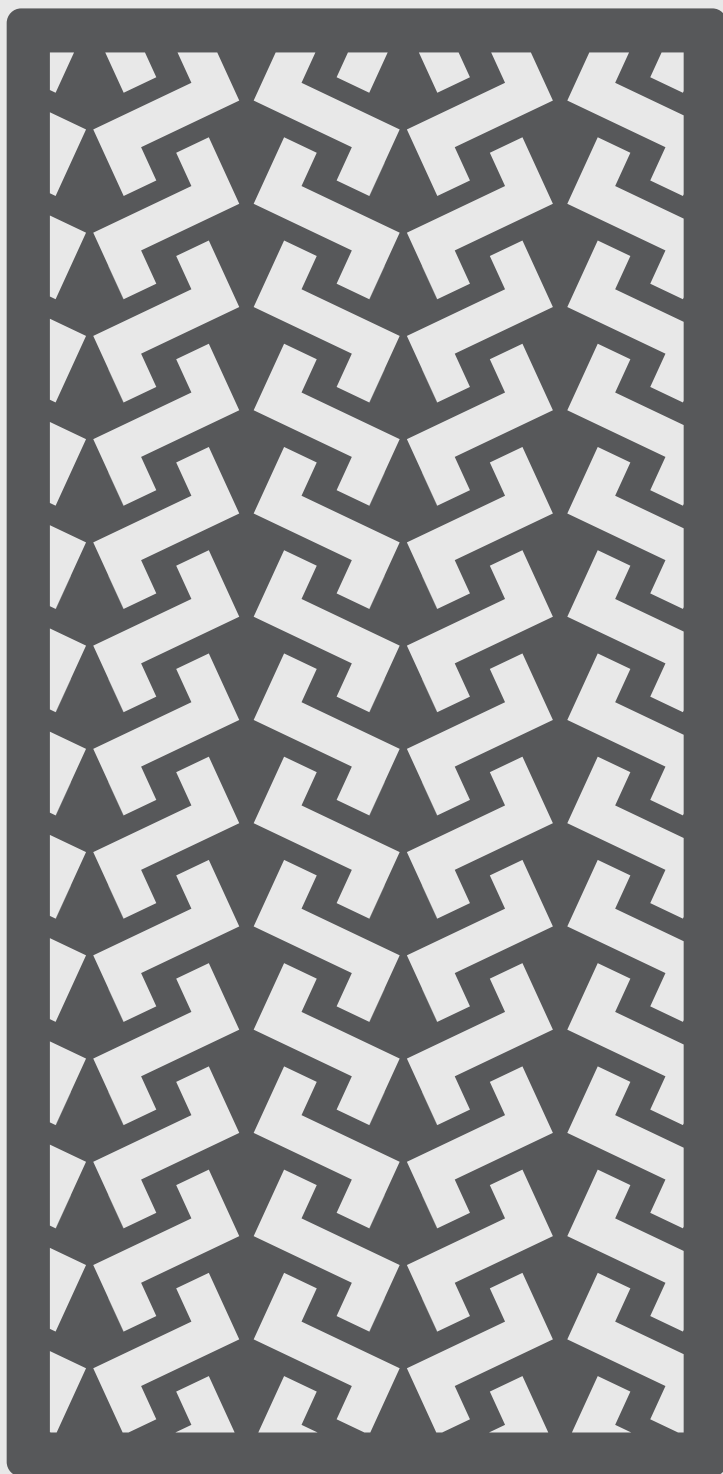


# LUDVIG

DL.0041



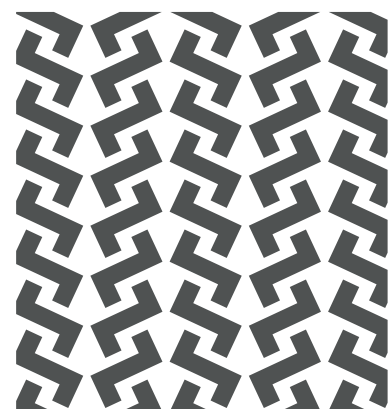
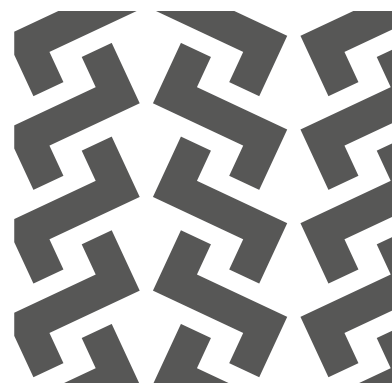
- Tôle aluminium / acier
- Epaisseur: jusqu'à 4mm
- Format maximum: 1500x3000
- Coloris : au choix suivant nuancier AFD

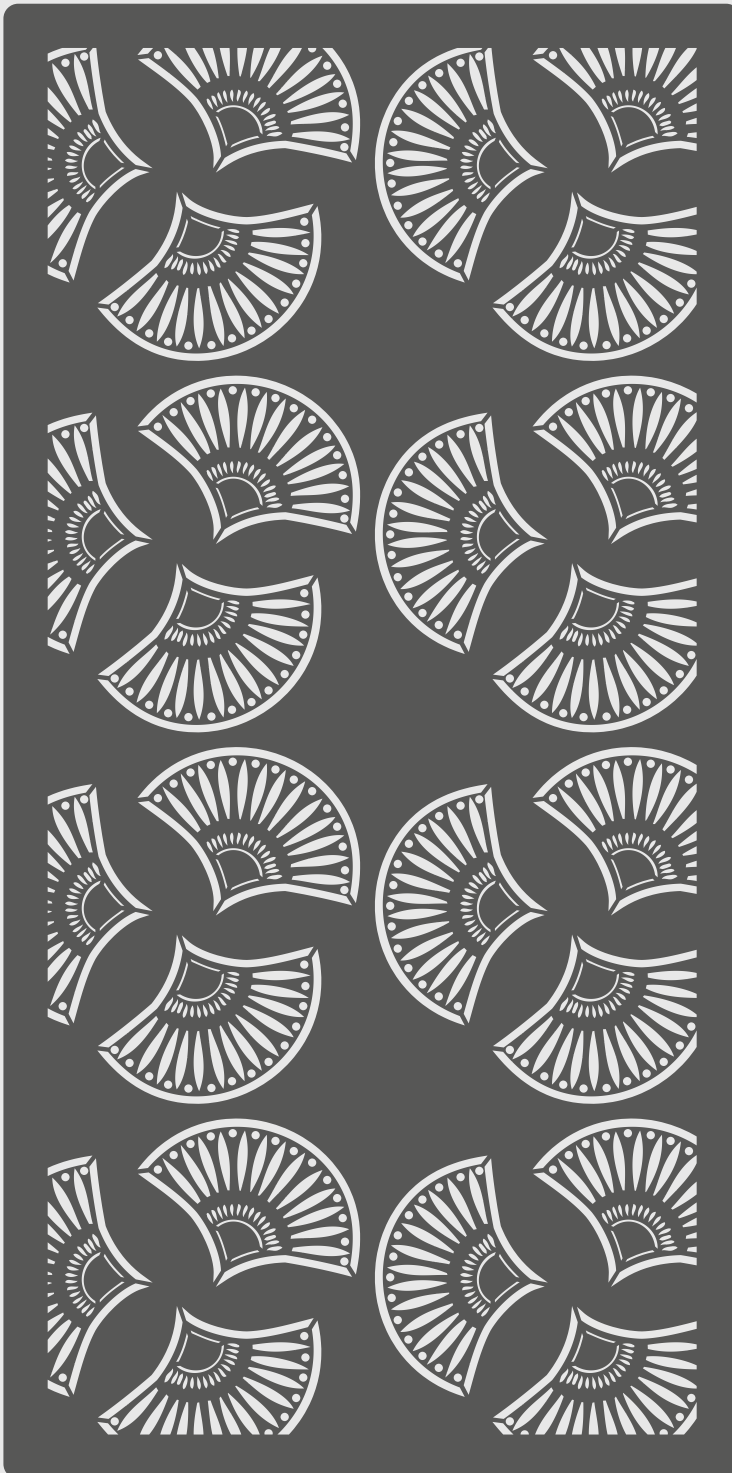


- Tôle aluminium / acier
- Epaisseur: jusqu'à 4mm
- Format maximum: 1500x3000
- Coloris : au choix suivant nuancier AFD

**MIKKEL**

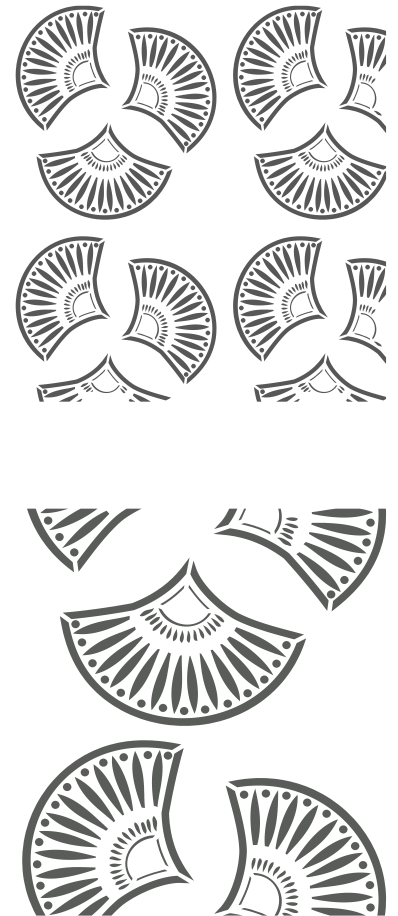
DL.0042





**ROLF**

DL.0043



- Tôle aluminium / acier
- Epaisseur: jusqu'à 4mm
- Format maximum: 1500x3000
- Coloris : au choix suivant nuancier AFD



**BJÖRK**

DL.0044



- Tôle aluminium / acier
- Epaisseur: jusqu'à 4mm
- Format maximum: 1500x3000
- Coloris : au choix suivant nuancier AFD

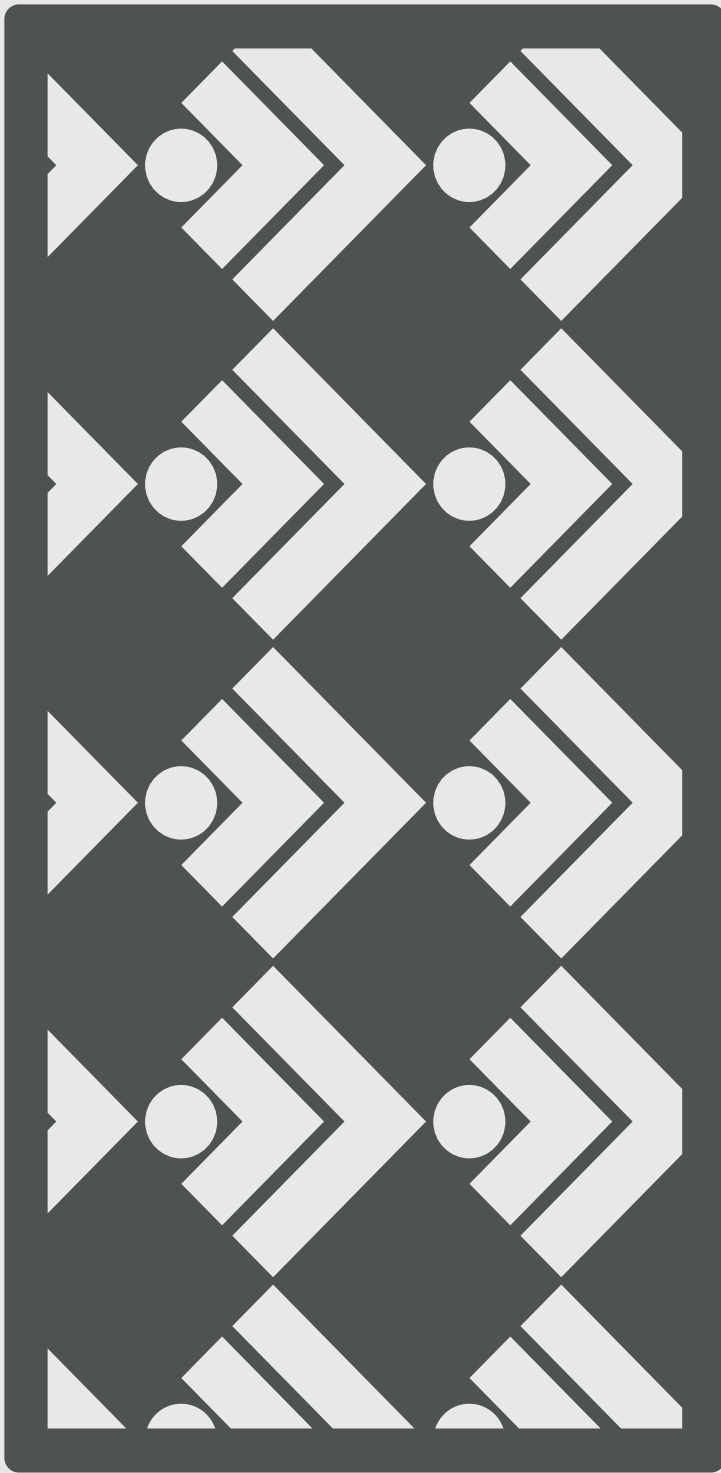


- Tôle aluminium / acier
- Epaisseur: jusqu'à 4mm
- Format maximum: 1500x3000
- Coloris : au choix suivant nuancier AFD

**SOLVEIG**

DL.0045

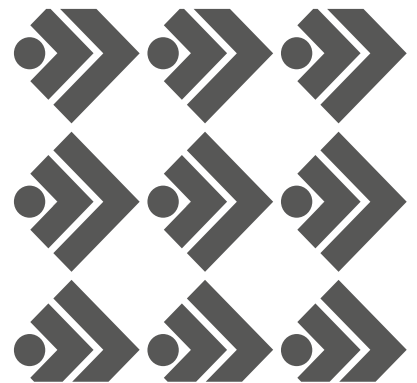
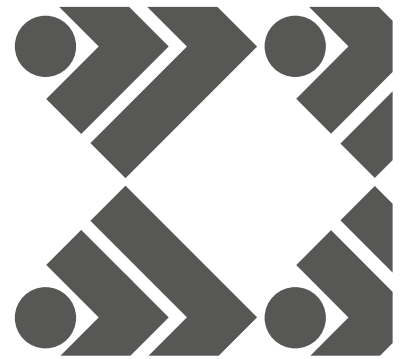


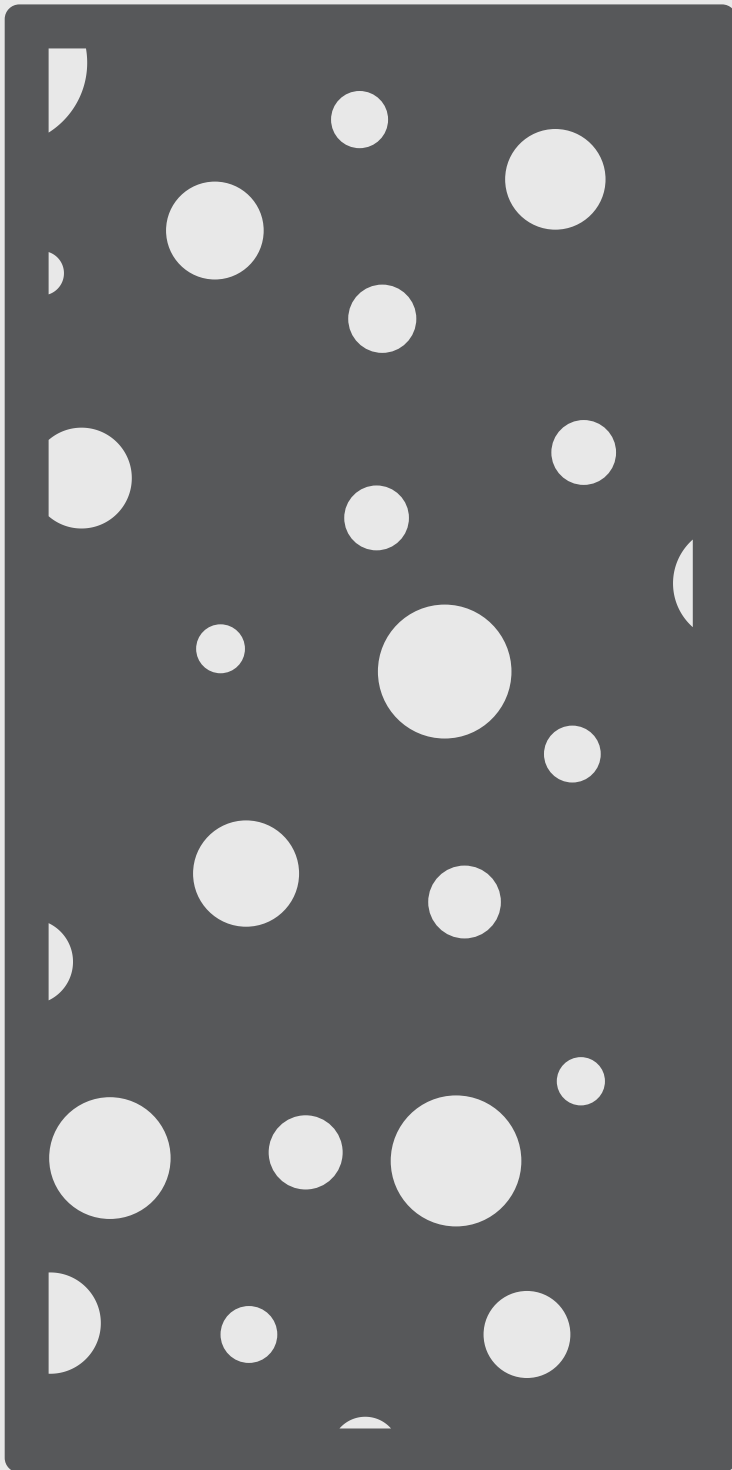


- Tôle aluminium / acier
- Epaisseur: jusqu'à 4mm
- Format maximum: 1500x3000
- Coloris : au choix suivant nuancier AFD

**ENSIO**

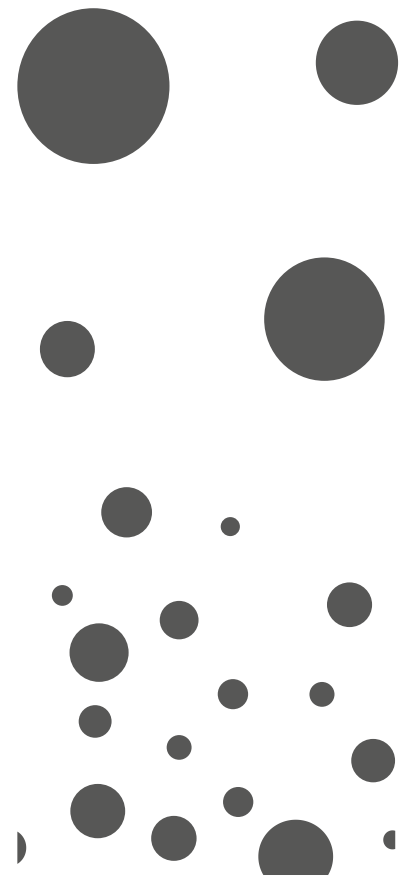
DL.0046



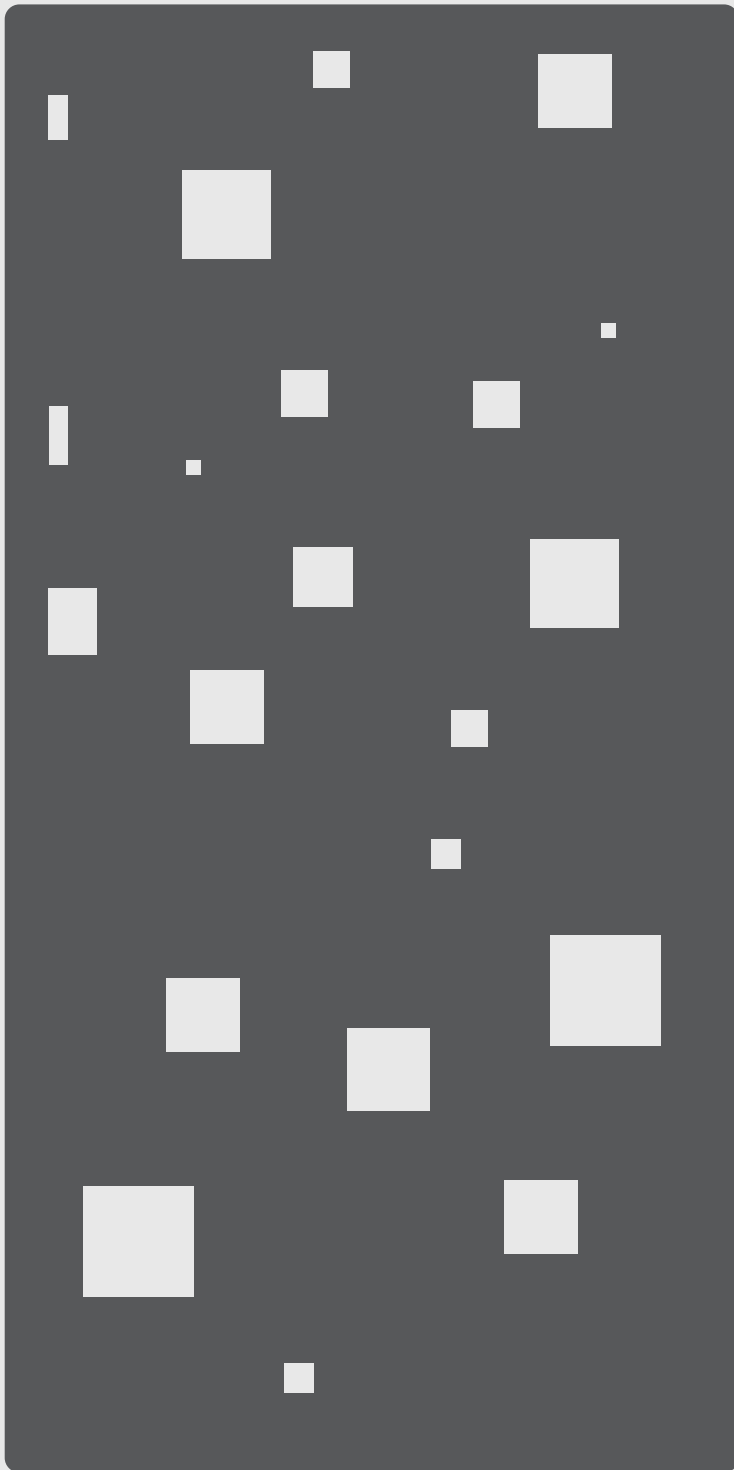


**ALEK**

DL.0050



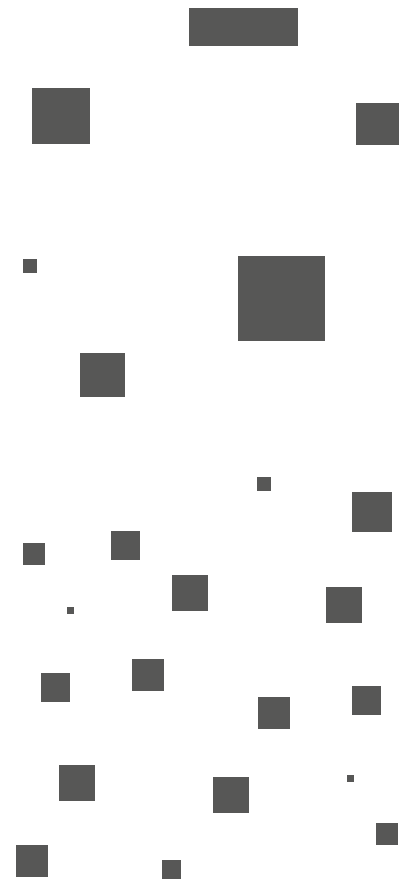
- Tôle aluminium / acier
- Epaisseur: jusqu'à 4mm
- Format maximum: 1500x3000
- Coloris : au choix suivant nuancier AFD

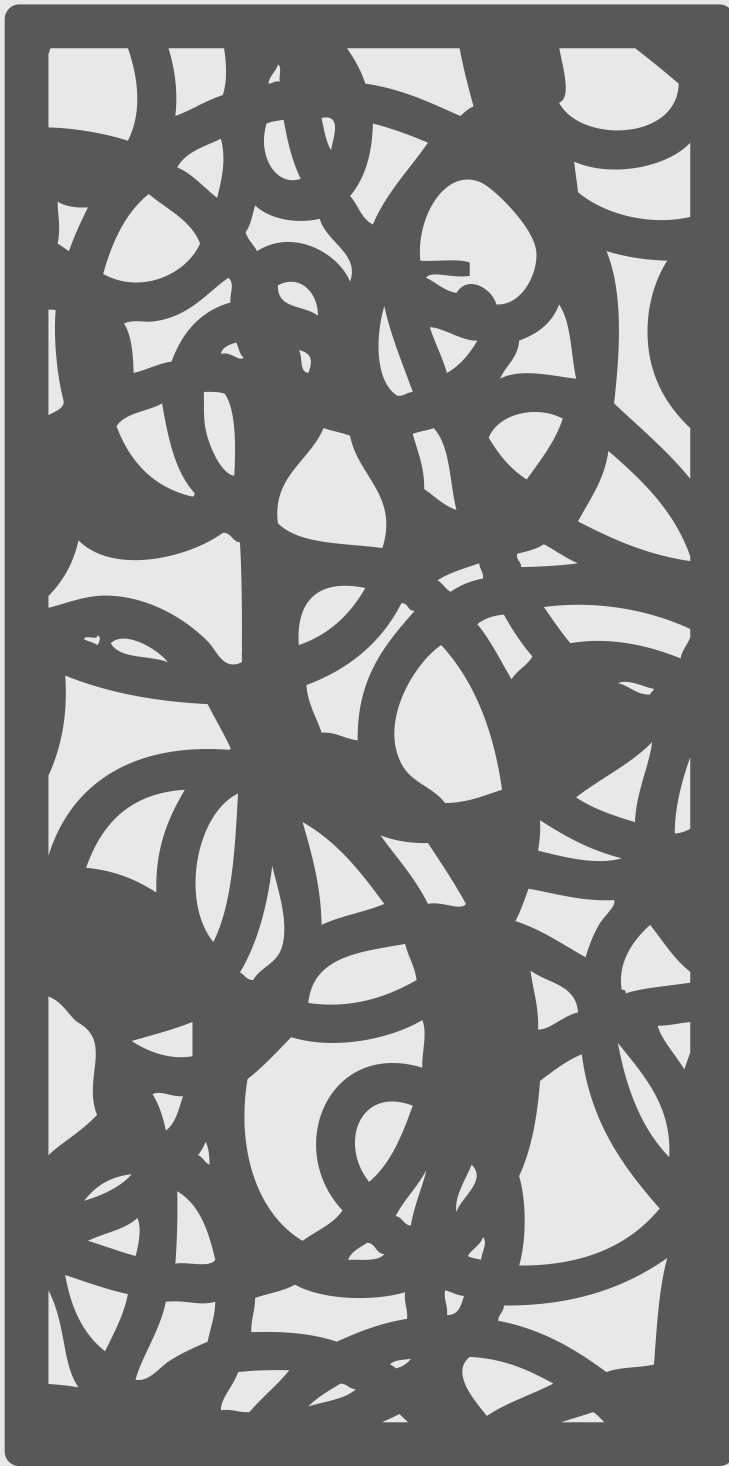


- Tôle aluminium / acier
- Epaisseur: jusqu'à 4mm
- Format maximum: 1500x3000
- Coloris : au choix suivant nuancier AFD

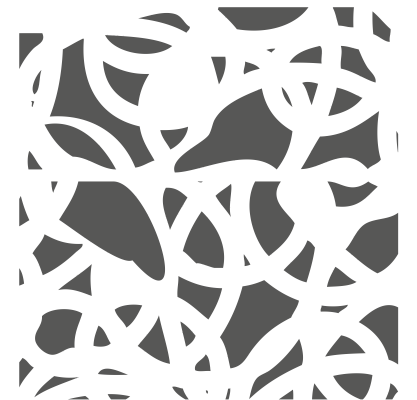
# RAGNAR

DL.0051

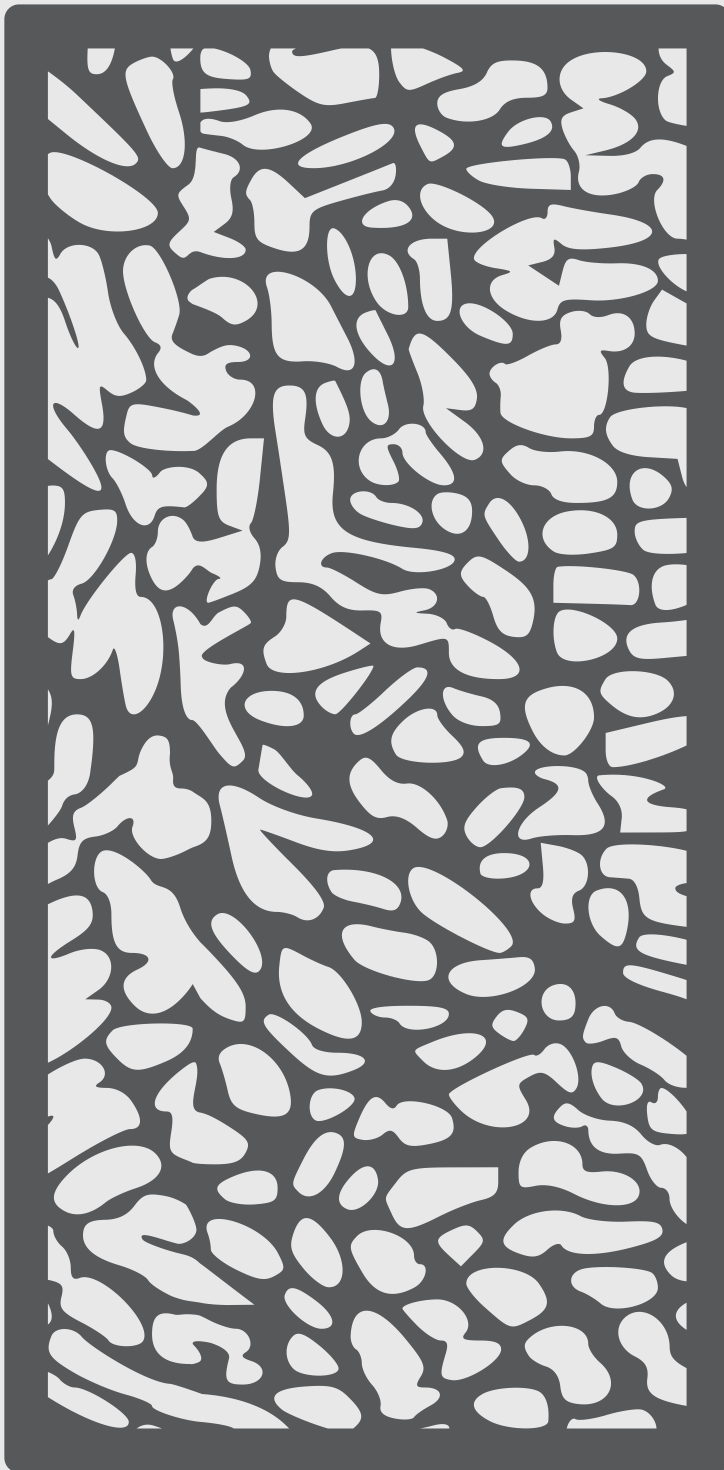




ODA  
DL.0052

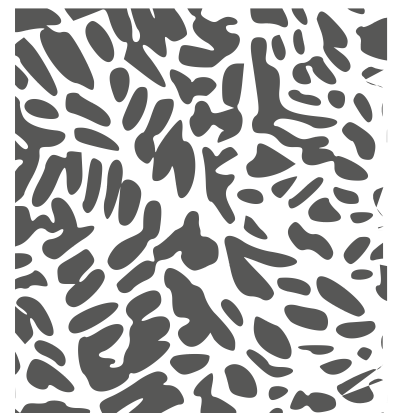


- Tôle aluminium / acier
- Epaisseur: jusqu'à 4mm
- Format maximum: 1500x3000
- Coloris : au choix suivant nuancier AFD

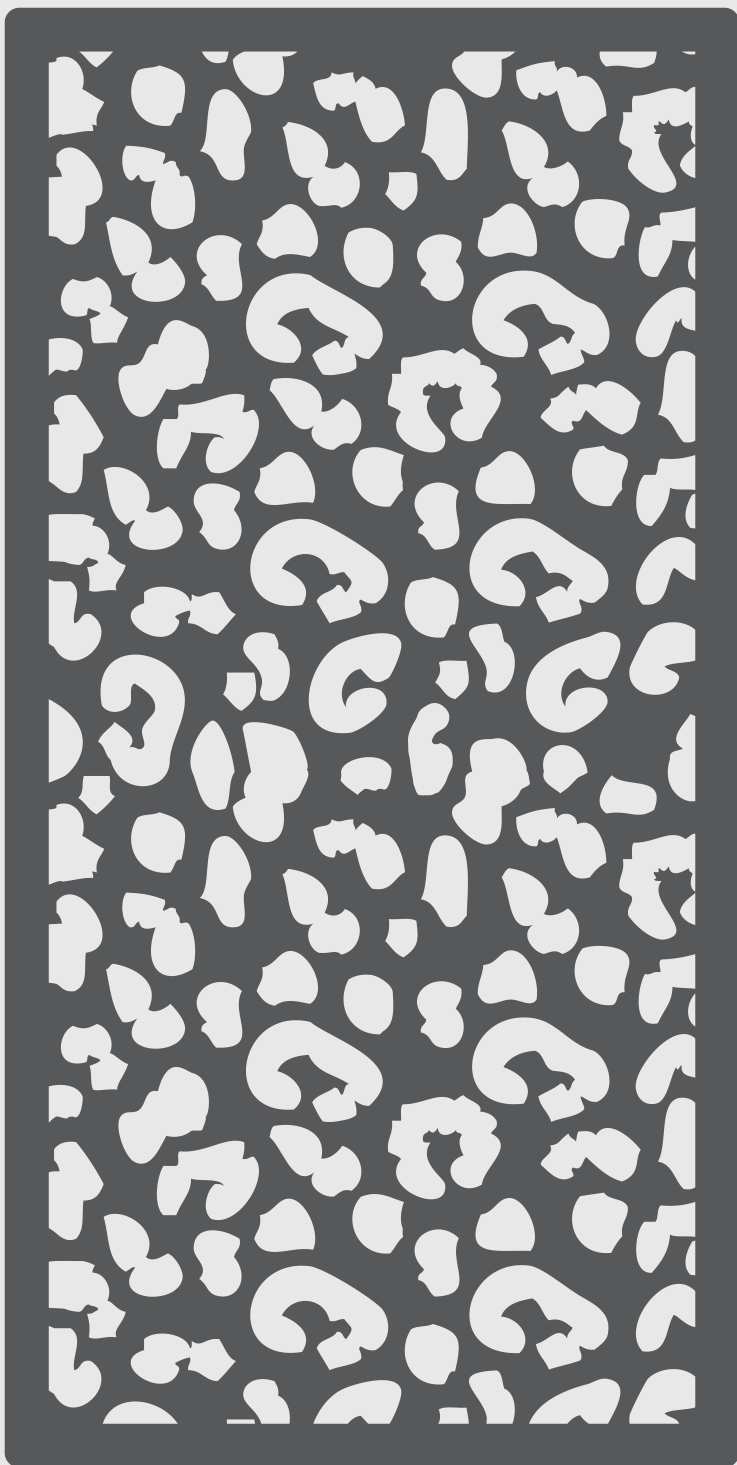


**SVEIN**

DL.0053

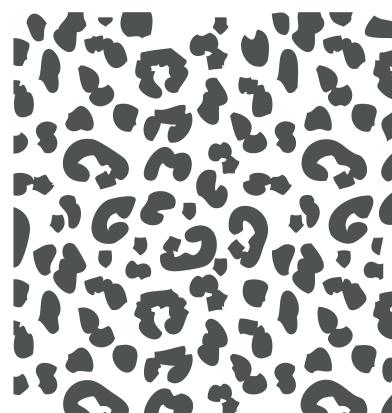


- Tôle aluminium / acier
- Epaisseur: jusqu'à 4mm
- Format maximum: 1500x3000
- Coloris : au choix suivant nuancier AFD

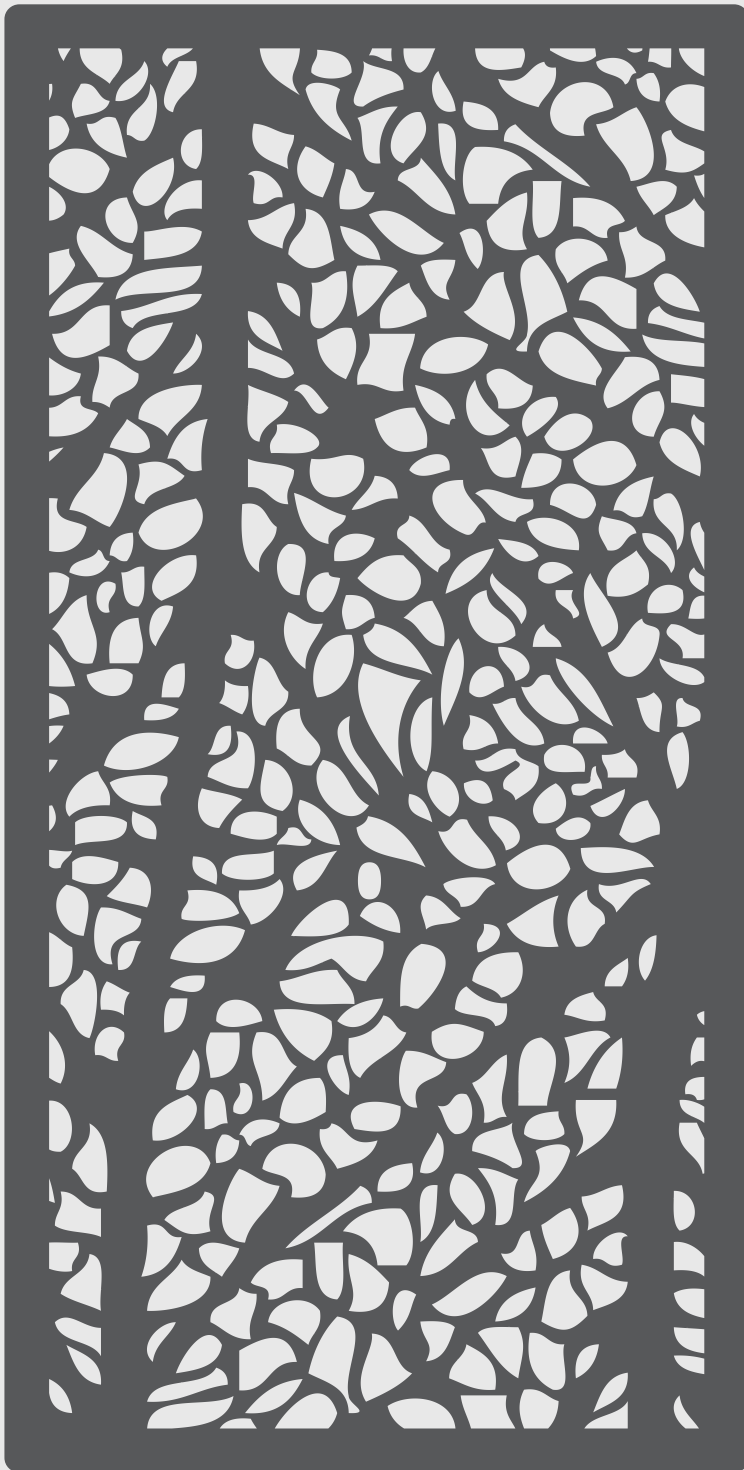


**GUNNAR**

DL.0054

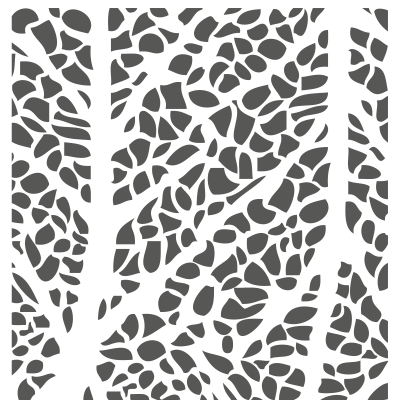
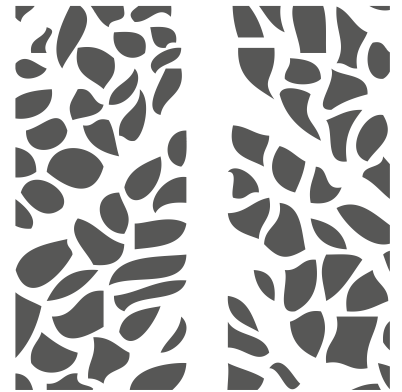


- Tôle aluminium / acier
- Epaisseur: jusqu'à 4mm
- Format maximum: 1500x3000
- Coloris : au choix suivant nuancier AFD



# UTHRED

DL.0056



- Tôle aluminium / acier
- Epaisseur: jusqu'à 4mm
- Format maximum: 1500x3000
- Coloris : au choix suivant nuancier AFD



# HARALD

DL.0057



- Tôle aluminium / acier
- Epaisseur: jusqu'à 4mm
- Format maximum: 1500x3000
- Coloris : au choix suivant nuancier AFD

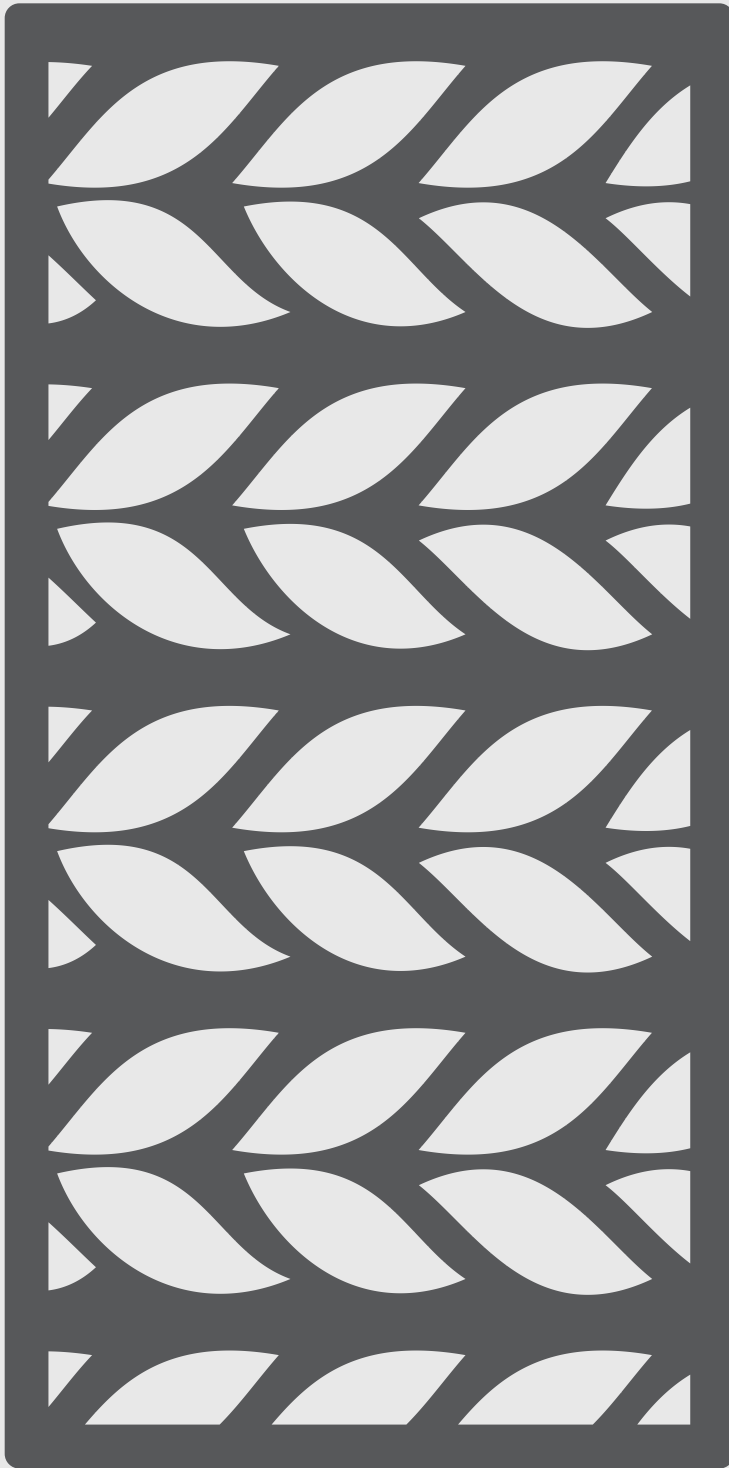


- Tôle aluminium / acier
- Epaisseur: jusqu'à 4mm
- Format maximum: 1500x3000
- Coloris : au choix suivant nuancier AFD

**FLOKI**

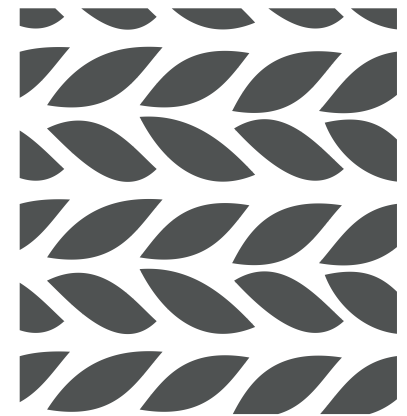
DL.0059



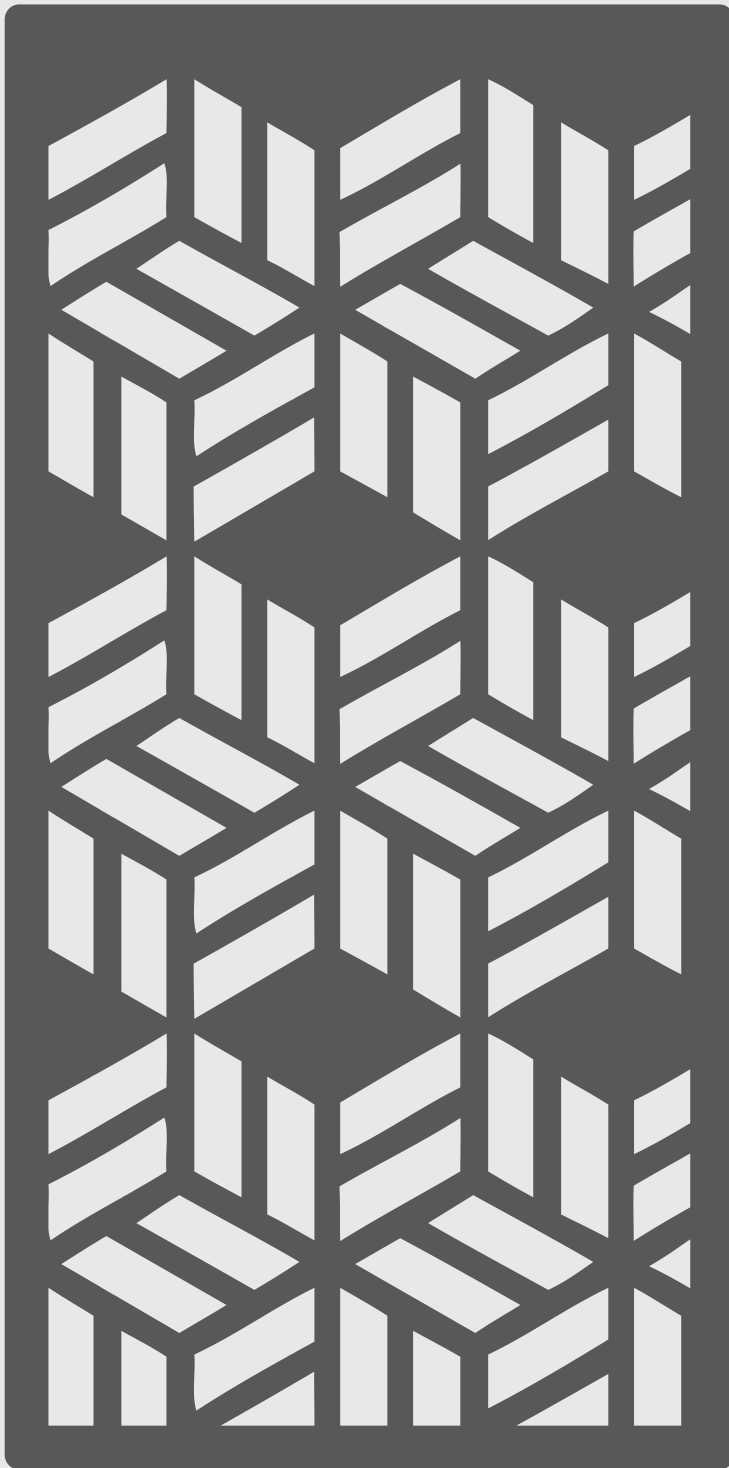


# YORGEN

DL.0060



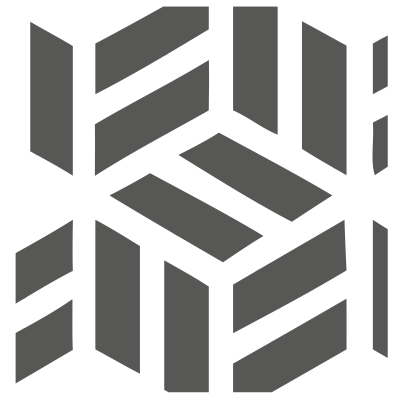
- Tôle aluminium / acier
- Epaisseur: jusqu'à 4mm
- Format maximum: 1500x3000
- Coloris : au choix suivant nuancier AFD



- Tôle aluminium / acier
- Epaisseur: jusqu'à 4mm
- Format maximum: 1500x3000
- Coloris : au choix suivant nuancier AFD

SÖREN

DL.0061



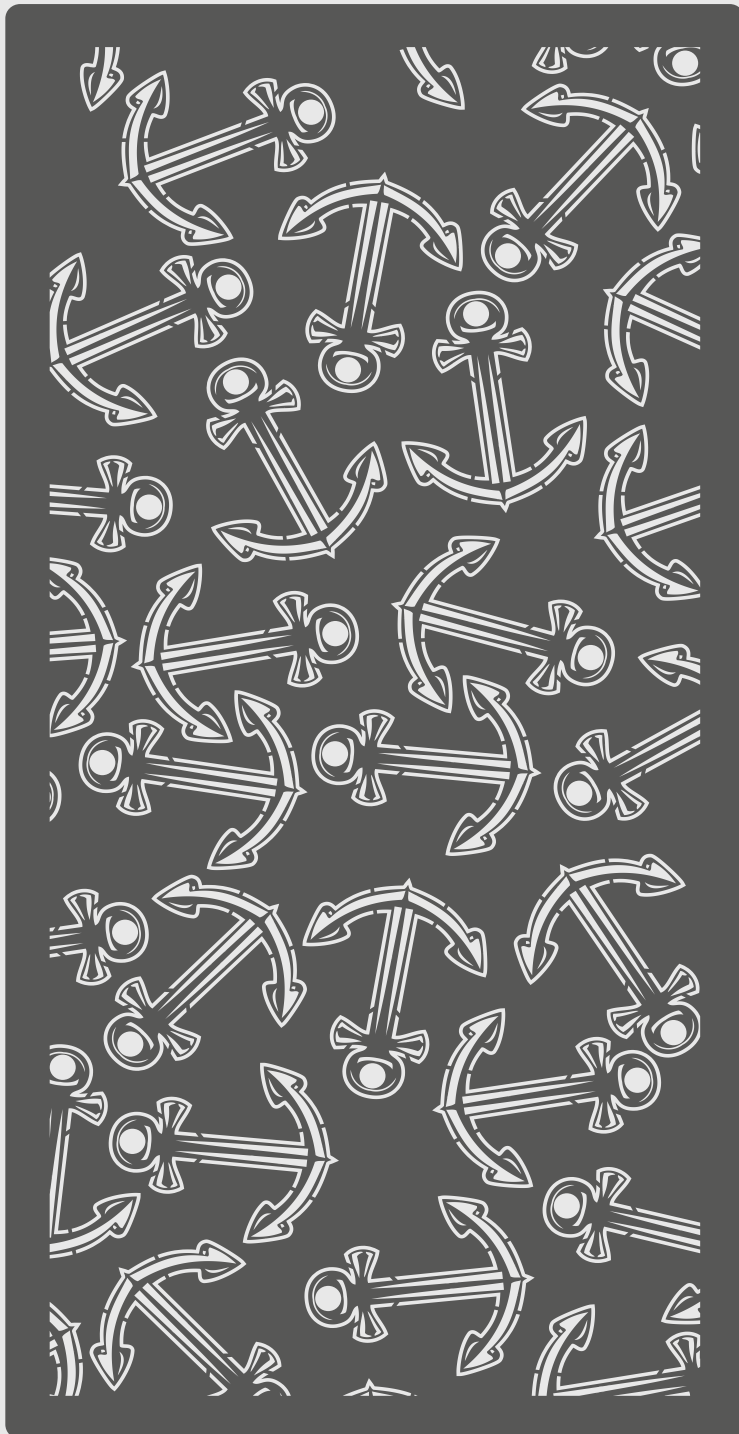


- Tôle aluminium / acier
- Epaisseur: jusqu'à 4mm
- Format maximum: 1500x3000
- Coloris : au choix suivant nuancier AFD

**EDVARD**

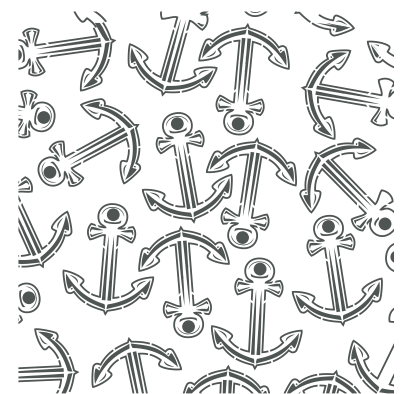
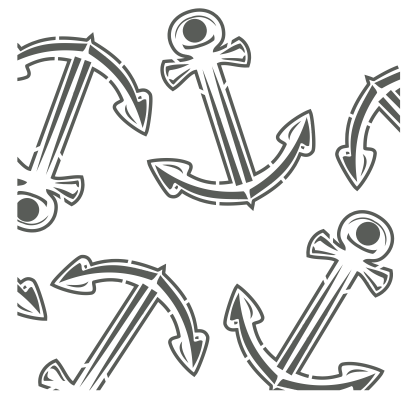
DL.0062





JARL

DL.0099



- Tôle aluminium / acier
- Epaisseur: jusqu'à 4mm
- Format maximum: 1500x3000
- Coloris : au choix suivant nuancier AFD



***Il n'y a pas de projets trop simples  
ou de projets trop grands,***

*il n'y a que des projets sur mesures et nous sommes avec vous  
pour les réaliser.*

*Vos idées sont claires et ne se trouvent pas dans ce catalogue.*

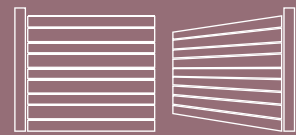
*Nous serons heureux d'imaginer les solutions ensemble  
pour aller toujours plus loin.*



*Extensions & Pergolas*



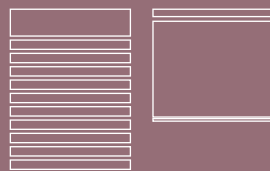
*Fenêtres & Portes*



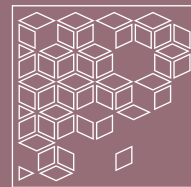
*Portails & Clôtures*



*Escaliers métal*



*Volets & Stores*



*Décors métal*

***Le métallier***

*de tous vos projets*

Images 2D et illustrations non contractuelles. Dans le but d'améliorer constamment ses fabrications, AFD se réserve le droit d'apporter, sans préavis, des modifications aux modèles du présent document.

AFD - MAI 2022

