

# INFORMATIONS TRIMESTRIELLES AU 31 MARS 2022



ORGANISME DE PLACEMENT  
COLLECTIF IMMOBILIER

# GROUPAMA GAN PIERRE 1

## ACTUALITÉS

Le 8 février 2022, **Groupama Gan Pierre 1** a acquis en VEFA, pour un montant de 12,5 M€, un ensemble immobilier de bureaux situé à Montpellier. L'actif sera livré fin octobre 2023 et disposera de la certification BREEAM « Very Good » avec un objectif de labellisation « E2C ».

Le 11 mars 2022, **Groupama Gan Pierre 1** a également acquis, pour un montant de 8,4 M€, un ensemble immobilier de bureaux situé à Lyon/Saint-Priest et loué à KSGB Europe sur la base d'un bail d'une durée de 10 années.

Au 31 mars 2022, **Groupama Gan Pierre 1** affiche ainsi un actif de 387,9 M€, composé à 61% d'actifs immobiliers, le solde étant investi en actifs financiers (30%) et en liquidités (9%). La valeur liquidative de la part A de **Groupama Gan Pierre 1** s'établit à 1 228,81 € (dividendes réinvestis), soit une performance de -0,68% sur le trimestre, cette évolution étant liée exclusivement à la baisse de valeur des actifs financiers dans un contexte de baisse générale et sensible des marchés actions et obligataires.

## INDICATEURS CLÉS

au 31 mars 2022

### DATE DE CRÉATION

23 avril 2015

### VALEUR LIQUIDATIVE PART A

1 075,23 €

### PERFORMANCE 2022 AU 31 MARS

(DIVIDENDES RÉINVESTIS)

- 0,68%

### DIVIDENDE VERSÉ PAR ACTION

(27 MAI 2021)

20,02 €

### ACTIF NET

381,1 M€

### ACTIFS

387,9 M€

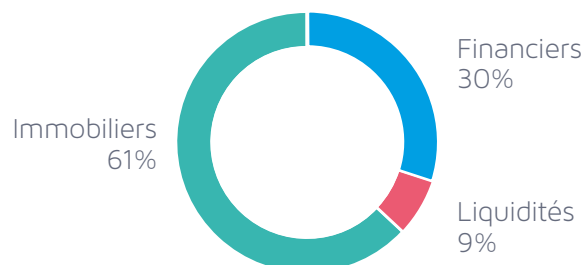
### TAUX D'OCCUPATION

95%

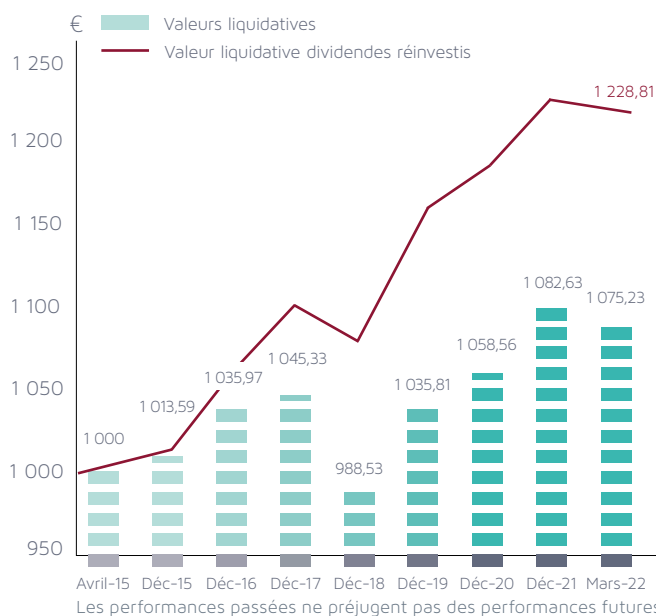
### ENDETTEMENT BANCAIRE

non utilisé

## ACTIFS



## VALEUR LIQUIDATIVE



# GROUPAMA GAN PIERRE 1

## ACQUISITIONS

Investissement<sup>(1)</sup>

12,5 M€

Rendement locatif<sup>(1)</sup>

Confidentiel

Investissement<sup>(1)</sup>

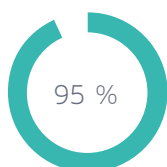
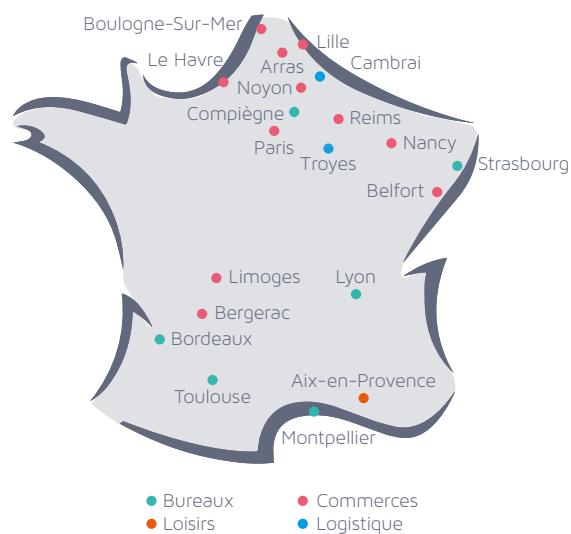
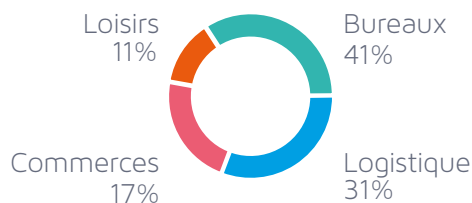
8,4 M€

Rendement locatif<sup>(1)</sup>

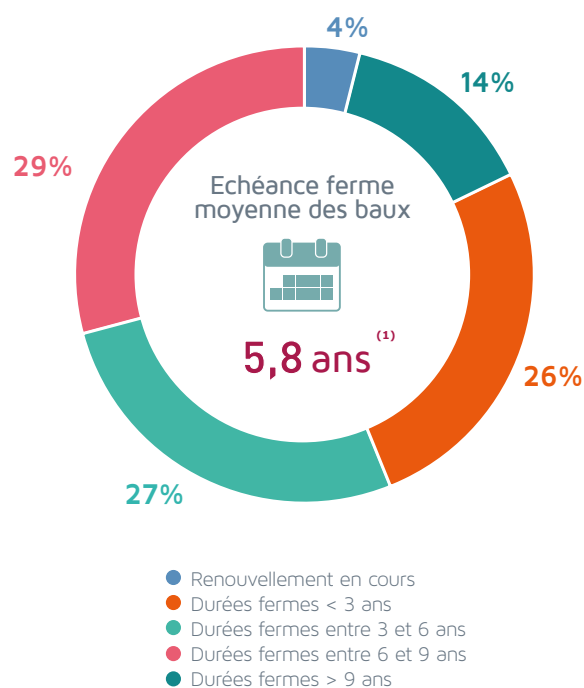
+5,3%

<sup>(1)</sup> L'investissement est exprimé acte en main et le rendement locatif représente le rapport entre le loyer annuel hors taxes et hors charges et l'investissement acte en main.

## PATRIMOINE IMMOBILIER

Occupation<sup>(1)</sup>Typologie<sup>(2)</sup>

## BAUX



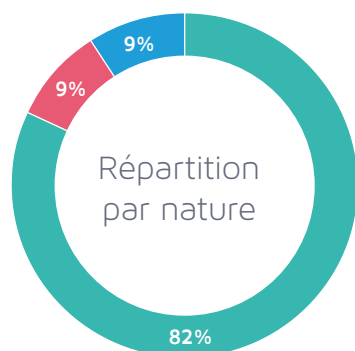
<sup>(1)</sup> Répartition réalisée sur la base des loyers annuels hors taxes et hors charges.

<sup>(2)</sup> Répartition réalisée sur la base de la valeur vénale des actifs immobiliers au 31 mars 2022.

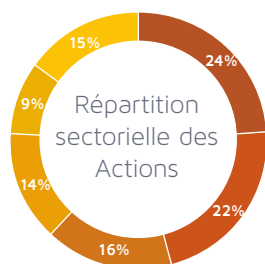
# GROUPAMA GAN PIERRE 1

## PATRIMOINE FINANCIER

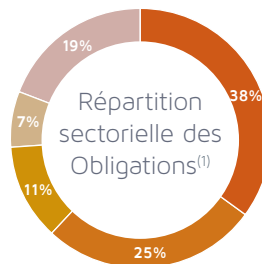
116 M€



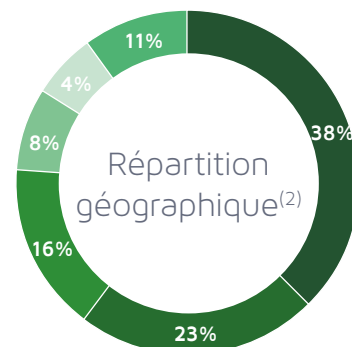
- Obligations
- Actions
- OPCVM Monétaires



- Biens de consommation
- Transport & Communication
- Industrie
- Banque & Assurance
- Santé
- Autres



- Banque & Assurance
- Biens de consommation
- Transport & Communication
- Industrie
- Autres



- France
- Allemagne
- Pays-Bas
- Italie
- Espagne
- Autres pays

<sup>(1)</sup> Rating : Investment Grade

<sup>(2)</sup> Répartition géographique des actions et des obligations

## LIQUIDITÉS

20,8 M€

OPCVM Monétaires

3,2 M€

Trésorerie

11,9 M€

Autres actifs

[www.groupamagan-reim.fr](http://www.groupamagan-reim.fr)

Les informations contenues dans ce document sont uniquement transmises à titre d'information. Groupama Gan REIM décline toute responsabilité en cas d'altération, déformation ou falsification dont ce document pourrait faire l'objet. Les informations contenues dans ce document sont basées sur des sources que nous considérons fiables au moment de leur publication, mais nous ne garantissons pas qu'elles soient exactes, complètes, valides ou à propos. Ce support non contractuel ne constitue en aucun cas une recommandation, une sollicitation d'offre ou une offre d'achat, de vente ou d'arbitrage, et ne doit en aucun cas être interprété comme tel. Les performances passées ne préjugent pas des performances futures. Tout investisseur doit prendre connaissance, avant tout investissement, du prospectus et du document d'information clé de l'investisseur (DICI) du fonds. Ces documents sont disponibles sur le site internet [www.groupamagan-reim.fr](http://www.groupamagan-reim.fr).