

Le MODULO CONNECT est un contrôleur bidirectionnel Wifi avec une interface RS485 intégrée. Il établit une connectivité à travers une box Wifi permettant de contrôler les stores et volets roulants avec l'application GAVIOTA pour smartphones et interagissant avec les plateformes Alexa Echo et Google Assistant. L'interface RS485 offre une option d'intégration additionnelle dans les systèmes domotiques tiers.

## 1 - Alimentation du MODULO CONNECT:

**Connecter puis Alimenter le MODULO CONNECT** avec le câble USB fourni.

Note: Si un émetteur est déjà en mémoire, le moteur n'émettra pas de signal sonore.

Référence 60090167



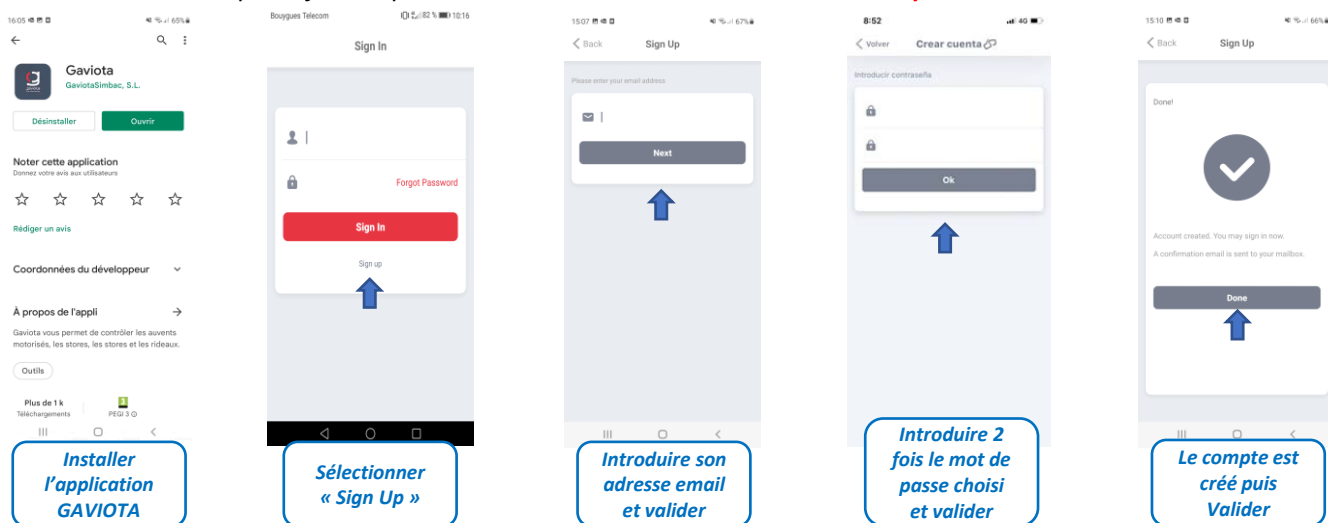
Micro USB



## 2 - Installation de l'application et Création du compte:

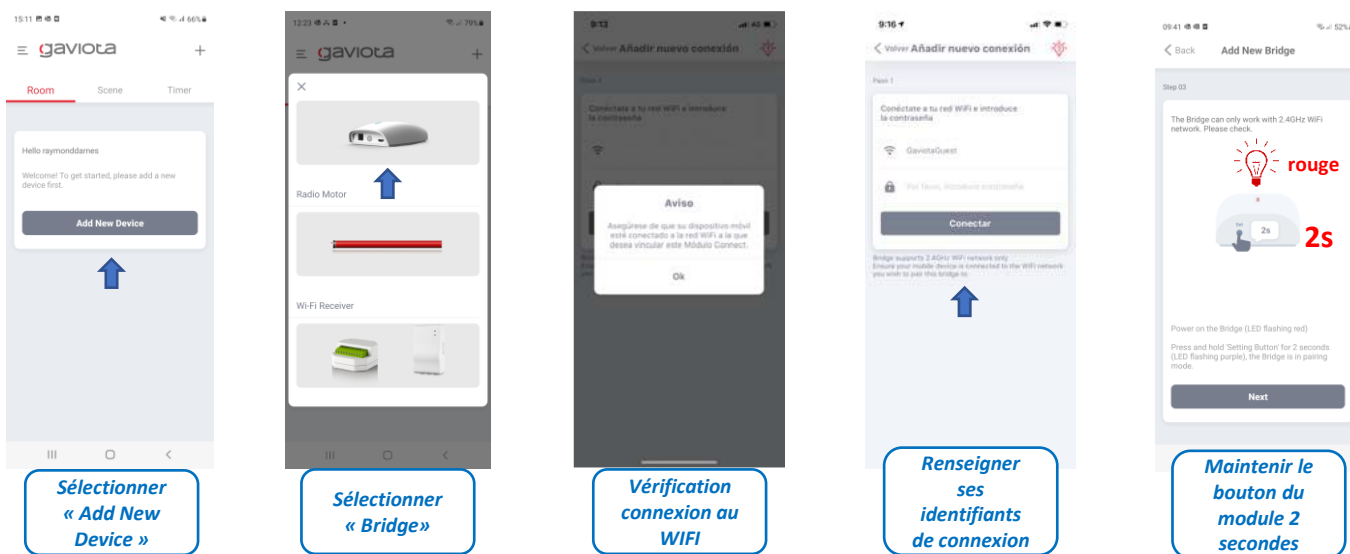
Sur un appareil disposant du système d'exploitation ANDROID, allez sur le Play Store et installer l'application GAVIOTA en tapant « gaviotasimbac » ou en scannant le QR CODE ci-dessous.

Pour la création du compte, il faut disposer d'une **adresse email** et créer un **mot de passe**.

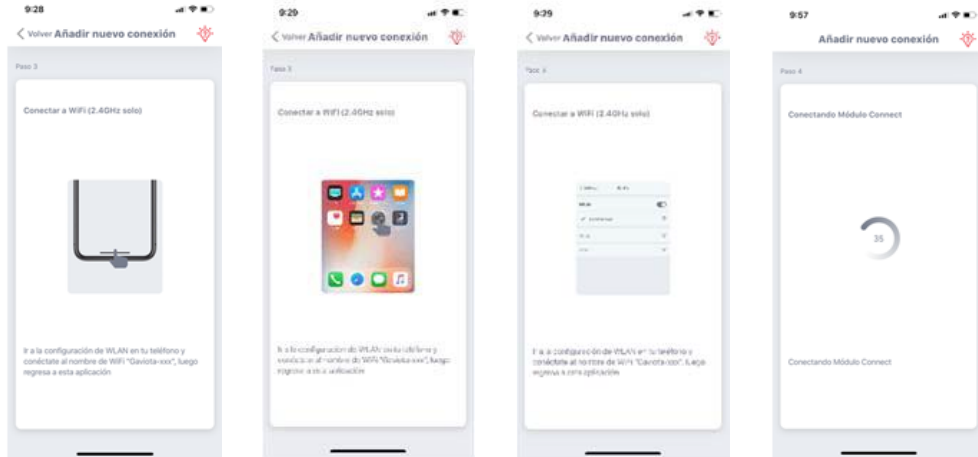


## 3 - Ajouter le MODULO CONNECT:

Cette étape consiste à appairer le MODULO CONNECT au notre compte sur l'application GAVIOTA. **IMPORTANT**, le smartphone doit être connecté au WIFI du lieu de vie.

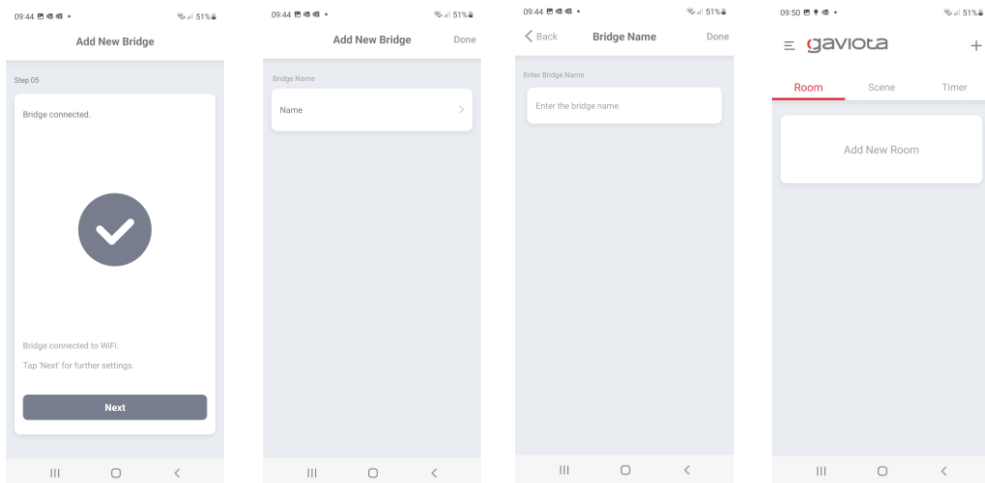


Le MODULO CONNECT est un contrôleur bidirectionnel Wifi avec une interface RS485 intégrée. Il établit une connectivité à travers une box Wifi permettant de contrôler les stores et volets roulants avec l'application GAVIOTA pour smartphones et interagissant avec les plateformes Alexa Echo et Google Assistant. L'interface RS485 offre une option d'intégration additionnelle dans les systèmes domotiques tiers.



*Une vidéo présentera la procédure suivante:*

- 1- Sortir de l'application et rentrer dans les paramètres du smartphone**
- 2- Sélectionner le réseau WIFI du MODULO CONNECT (conector...)**
- 3- Rentrer à nouveau dans l'application et la recherche du MODULO se fera automatiquement**



**Le MODULO CONNECT est associé au WIFI**

**Ajouter un nom au MODULO CONNECT**

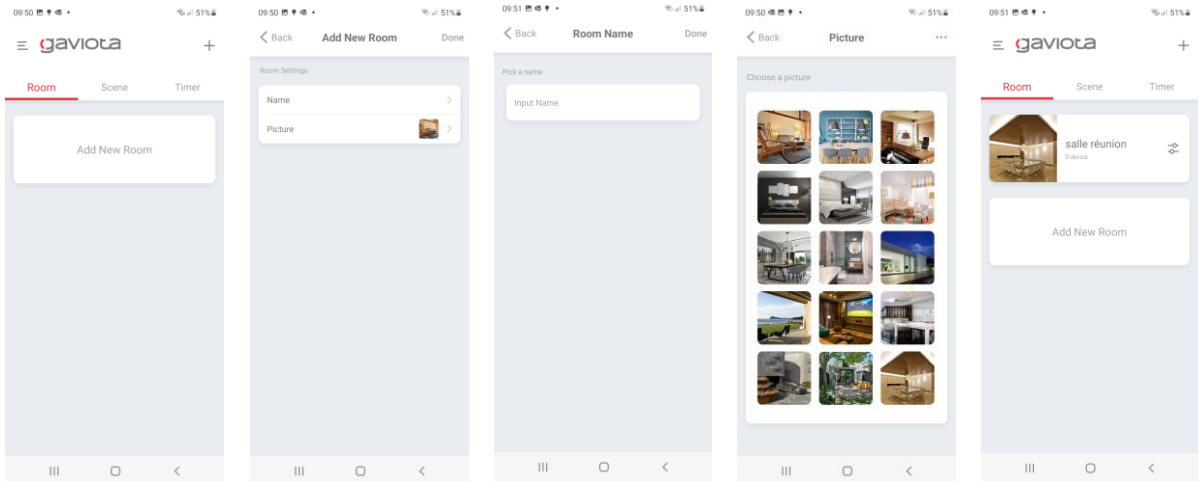
**Valider en sélectionnant « Done »**

**L'application est prête pour ajouter des scénarios**

Le MODULO CONNECT est un contrôleur bidirectionnel Wifi avec une interface RS485 intégrée. Il établit une connectivité à travers une box Wifi permettant de contrôler les stores et volets roulants avec l'application GAVIOTA pour smartphones et interagissant avec les plateformes Alexa Echo et Google Assistant. L'interface RS485 offre une option d'intégration additionnelle dans les systèmes domotiques tiers.

## 4 - Création pièce:

Afin de pouvoir intégrer les moteurs, il faut dans un premier temps créer la pièce où ils seront installés.



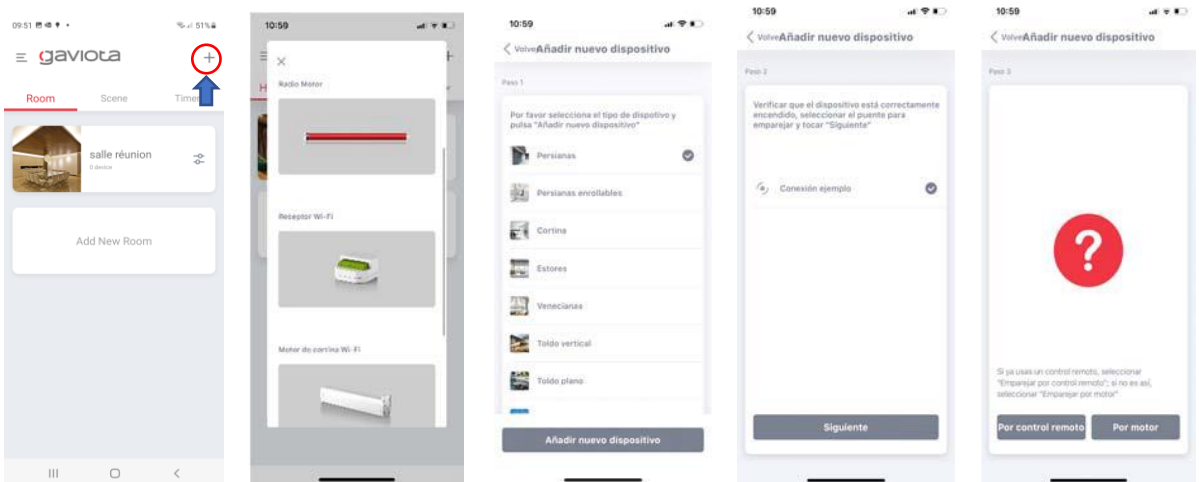
Sélectionner « Add New Room »

Indiquer le nom et l'image pour notre pièce. L'image peut être une sélection parmi celles proposées ou une photo de notre Smartphone

La pièce a été correctement créée

## 5 - Ajouter un dispositif:

Cette étape consiste à ajouter un dispositif de type moteur dans la pièce que nous avons créée.



Sélectionner la pièce puis le « + »

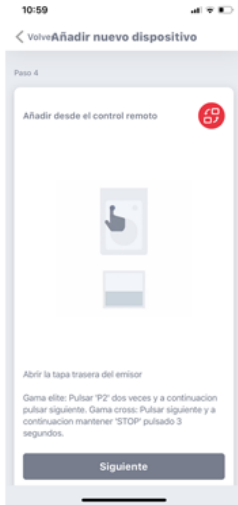
Sélectionner le moteur

Sélectionner et ajouter le type de système (volets, stores, etc...)

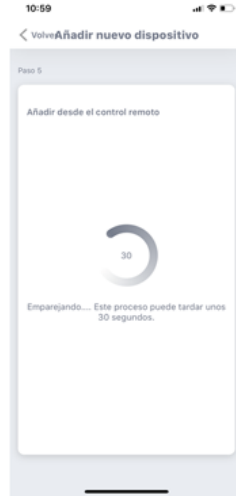
Sélectionner le MODULO CONNECT puis « suivant »

Sélectionner « remote control »

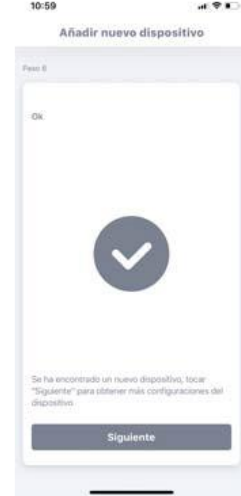
Le MODULO CONNECT est un contrôleur bidirectionnel Wifi avec une interface RS485 intégrée. Il établit une connectivité à travers une box Wifi permettant de contrôler les stores et volets roulants avec l'application GAVIOTA pour smartphones et interagissant avec les plateformes Alexa Echo et Google Assistant. L'interface RS485 offre une option d'intégration additionnelle dans les systèmes domotiques tiers.



*L'application indique la procédure à suivre selon si c'est un moteur CROSS ou ELITE. Puis sélectionner « Suivant »*



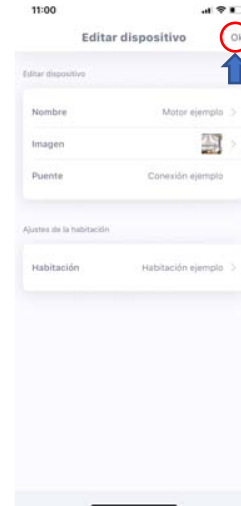
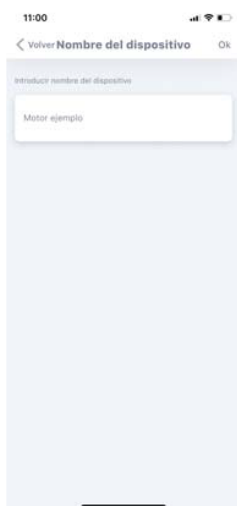
*Le MODULO CONNECT recherche le signal émit par l'Emetteur*



*Le MODULO CONNECT confirme qu'il a trouvé le dispositif puis sélectionner « Suivant »*



*Indiquer un nom et une image au dispositif. L'image peut être déterminée ou faite avec le Smartphone*



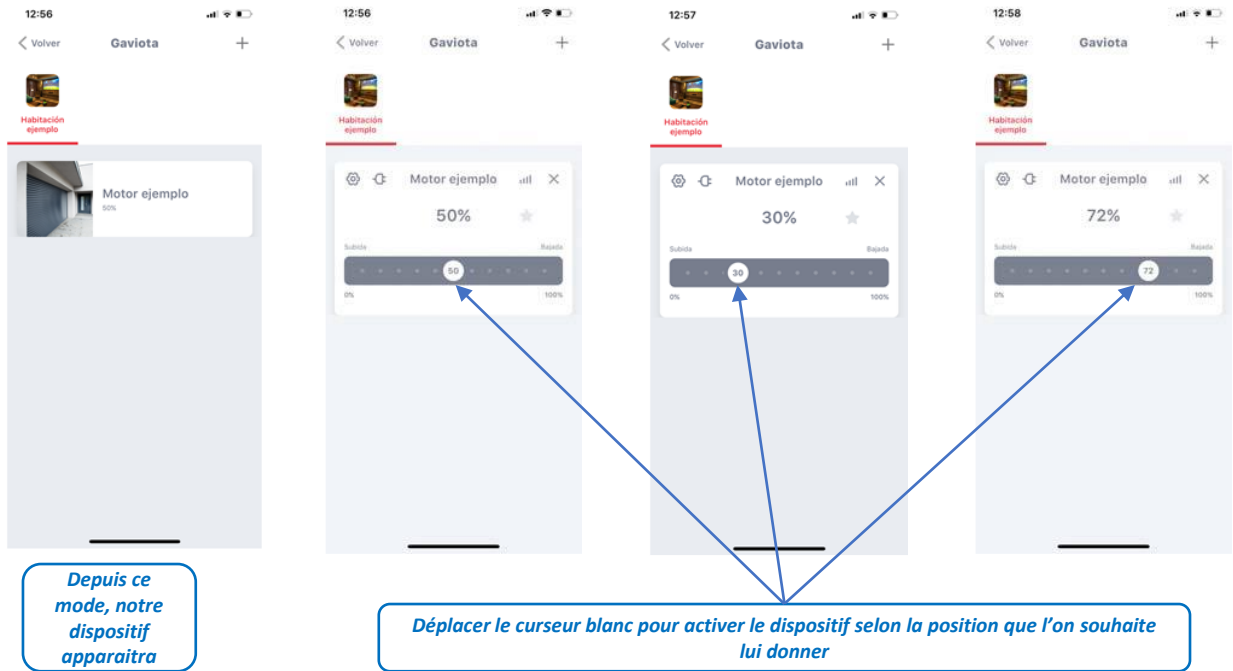
*Sélectionner « OK » pour continuer*



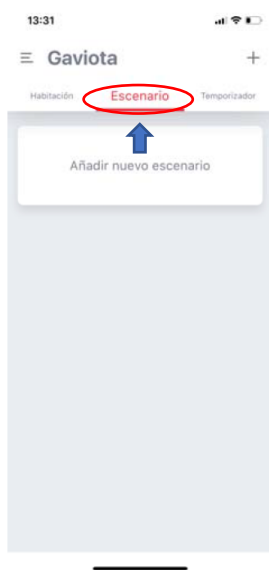
*Le dispositif est prêt à l'utilisation*

Le MODULO CONNECT est un contrôleur bidirectionnel Wifi avec une interface RS485 intégrée. Il établit une connectivité à travers une box Wifi permettant de contrôler les stores et volets roulants avec l'application GAVIOTA pour smartphones et interagissant avec les plateformes Alexa Echo et Google Assistant. L'interface RS485 offre une option d'intégration additionnelle dans les systèmes domotiques tiers.

## 6 - Test du bon fonctionnement:



## 7 - Scénario et Horloge:



*Cet onglet de l'application permet de créer des scénarios pour les dispositifs enregistrés.*

*Un scénario peut activer avec une seule pulsation plusieurs dispositifs ensemble ou indépendamment et à la position souhaitée.*



*Cet onglet de l'application permet de créer un minuteur pour un dispositif ou pour un scénario.*

*Plusieurs minuteurs peuvent être créés pour un même dispositif ou scénario.*